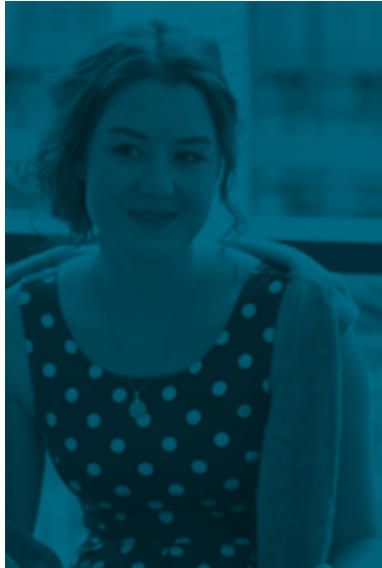


# STUDIENGÄNGE LEHRAMT





04

Ein Willkommensgruß

---

06

Der überfachliche Blick  
ins Lehramtsstudium

---

14

Bachelor- und Master-  
studiengang mit dem Ziel  
„LEHRAMT AN  
GRUNDSCHULEN“

---

08

Der strukturelle Blick auf  
das Lehramtsstudium in  
Nordrhein-Westfalen

---

10

Informationen zur  
Bewerbung auf  
einen Studienplatz

---

16

Bachelor- und Master-  
studiengang mit dem Ziel  
„LEHRAMT AN HAUPT-,  
REAL-, SEKUNAR-  
UND GESAMTSCHULEN“

---

11

Allgemeiner Überblick  
zu den Praxisphasen

---

28

Rechtliche Grundlagen

---

20

Bachelor- und Master-  
studiengang mit dem Ziel  
„LEHRAMT AN  
GYMNASIEN UND  
GESAMTSCHULEN“

---

30

Studienmöglichkeiten  
& Fächerkombinationen

---

32

Beratungsangebote

---

34

Kontakt und Impressum

---

24

Bachelor- und Master-  
studiengang mit dem Ziel  
„LEHRAMT AN  
BERUFSSKOLLEGS“

---

## EIN WILLKOMMENSGRUSS



Das Zentrum für Lehrerbildung (ZfL) heißt Sie herzlich willkommen. Wir freuen uns, dass Sie sich für ein Lehramtsstudium an der Westfälischen Wilhelms-Universität Münster (WWU) interessieren und wünschen Ihnen viel Erfolg bei der Wahl Ihres zukünftigen Studiengangs.

### ERSTE SCHRITTE ZUR ORIENTIERUNG

Die vorliegende Broschüre bietet Ihnen einen ersten Überblick über die Struktur der Lehramtsstudiengänge an der WWU.

Als Lehramtsstudent/in studieren Sie in Münster gemeinsam mit ca. 10.000 Kommilitoninnen und Kommilitonen in 35 Fächern. Sie können Studiengänge für die Schulformen Grundschule, Haupt-, Real-, Sekundar- und Gesamtschule, Gymnasium und Gesamtschule oder für das Berufskolleg wählen. In der Lehrerbildung kooperiert die WWU mit der Fachhochschule Münster (FH Münster) (<https://www.fh-muenster.de/ibl/index.php>) im Rahmen des Studiums für das Lehramt an Berufskollegs und mit der Kunstakademie Münster (<http://www.kunstakademie-muenster.de/>) im Fach Kunst.

Neben dem fachlichen Studienangebot können auch die Freizeitangebote der Hochschulen genutzt werden. So bietet z.B. der Hochschulsport von Aikido bis Zumba eine reichhaltige Auswahl an sportlichen Aktivitäten. In Münster gibt es zudem eine recht große Anzahl an Chören und Orchestern, in denen Sie aktiv werden können. Weitere kulturelle Angebote zum Mitmachen und Genießen finden Sie unter <http://www.uni-muenster.de/leben/index.shtml>.

Die WWU hat keinen traditionellen Universitäts-Campus. Die Hochschule verteilt sich über das gesamte Innenstadtgebiet und geht z. T. auch darüber hinaus. Trotzdem sind die Gebäude, in denen Vorlesungen, Seminare und Übungen stattfinden, in den allermeisten Fällen in kurzer Zeit mit dem Rad zu erreichen. Das Fahrrad (die „Leeze“, wie es in Münster auch gerne genannt wird) ist für die meisten Studierenden das favorisierte Verkehrsmittel. Dementsprechend gibt es in Münster auch weit mehr Fahrradparkplätze als solche für Autos – vor allem in der Innenstadt.

Das ZfL berät Sie gerne persönlich zu fachübergreifenden Fragen zur Lehrerbildung. Die Mitarbeiter/innen der Abteilung Studienberatung und -koordination bieten Ihnen Informations- und Beratungsgespräche in Einzel- und Gruppensprechstunden an. Hierzu gehört auch die so genannte „Professionsberatung“, in der die gemeinsame Reflexion über das Berufsfeld „Lehramt“ im Mittelpunkt steht oder das Informations- und Beratungsangebot zum Thema Auslandsmobilität im Lehramt.

Für Informationen und Beratung zum Thema Praktika im Lehramt steht Ihnen die Abteilung Praxisphasen des ZfL gerne zur Verfügung. Das gesamte Beratungsangebot des ZfL finden Sie auf unserer Internetseite <http://www.uni-muenster.de/Lehrerbildung>.

Beratung und Information zum gesamten Studienangebot der WWU bietet Ihnen die Zentrale Studienberatung (ZSB) unter <http://www.uni-muenster.de/ZSB>.

Zentrum für Lehrerbildung  
[www.uni-muenster.de/Lehrerbildung](http://www.uni-muenster.de/Lehrerbildung)

Studienberatung (ZSB)  
[www.uni-muenster.de/ZSB](http://www.uni-muenster.de/ZSB)

Fachhochschule Münster  
[www.fh-muenster.de](http://www.fh-muenster.de)

Kunstakademie Münster  
[www.kunstakademie-muenster.de](http://www.kunstakademie-muenster.de)

Leben an der WWU  
[www.uni-muenster.de/leben](http://www.uni-muenster.de/leben)

## DER ÜBERFACHLICHE BLICK AUF DAS LEHRAMTSSTUDIUM

Im Lehramtsstudium setzen Sie sich wissenschaftlich mit den Inhalten Ihrer Studienfächer sowie mit didaktischen und pädagogischen Fragestellungen auseinander. Sie tauchen an vielen Stellen tief in die fachwissenschaftliche Thematik ein. Dementsprechend sollten Sie neben dem Interesse an Ihrem späteren Beruf als Lehrer/in auch ein hohes Maß an Begeisterungsfähigkeit für Ihre Studienfächer mitbringen. Die fachwissenschaftlichen und fachdidaktischen Kompetenzen, die Sie im Studium erwerben, sind die Basis Ihres späteren Unterrichts. Hinzu kommt das Studium der Bildungswissenschaften, in dem Sie sich mit pädagogischen und bildungstheoretischen Themen auseinandersetzen. Hier werden z. B. Fragestellungen im Blick auf Erziehung und Bildung diskutiert, aber auch Themen zu psychologischen und soziologischen Entwicklungsprozessen bearbeitet.

Dabei bleiben Sie weder in der Fachwissenschaft noch der Fachdidaktik oder den Bildungswissenschaften bei den theoretischen Grundlagen, sondern erweitern Ihre Perspektive stetig durch die wiederkehrenden Einblicke in Ihr zukünftiges Berufsfeld. Dies geschieht insbesondere in den Praktika während des Bachelor- und des Masterstudiums. Die Theorie-Praxis-Verzahnung prägt somit Ihr gesamtes Studium.

Sie sind gefragt, das gewählte Lehramtsstudium zu Ihrem ganz persönlichen Studium zu machen. Die Weichen für die inhaltliche Ausrichtung des Studiums treffen Sie mit der Wahl Ihrer Studienfächer. Die Modulübersichten in den Fach-Prüfungsordnungen geben die grundsätzliche Struktur des Studiums vor. Schwerpunkte können Sie jedoch an vielen Punkten durch die Wahl von thematischen Seminaren oder (vor allem in den höheren Fachsemestern) in Wahlmodulen selbst bestimmen. Darüber hinaus gibt es z. B. Möglichkeiten, an Projekten mitzuarbeiten oder selbst die Initiative zu ergreifen und eine neue Fragestellung in den Blick zu nehmen.

Nutzen Sie die Chance und setzen Sie eigene Akzente in Ihrem Studium! So wird aus einem Lehramtsstudium Ihr persönlicher Weg in das Berufsfeld.



## DER STRUKTURELLE BLICK AUF DAS LEHRAMTSSTUDIUM IN NORDRHEIN-WESTFALEN (NRW)<sup>1</sup>

Das Lehramtsstudium in Münster umfasst insgesamt 10 Semester (Regelstudienzeit<sup>2</sup>). Sie studieren zunächst einen Bachelorstudiengang entsprechend Ihrer Schulform. Dieses Studium schließen Sie mit einem Bachelorgrad ab. Ausgehend von Ihrer Fächerwahl handelt es sich beim Studium von geistes- und gesellschaftswissenschaftlichen Fächern um einen Bachelor of Arts (B. A.) und beim Studium der naturwissenschaftlichen Fächer um einen Bachelor of Science (B. Sc.). Der Bachelorstudiengang umfasst 6 Semester Regelstudienzeit (3 Studienjahre).

Im Rahmen des Lehramtsstudiums studieren Sie im Anschluss an den Bachelorgrad einen Masterstudiengang gemäß der gewählten Schulform. Sie schließen das Studium mit einem Mastergrad (Master of Education – MEd) ab. Der Master umfasst 4 Semester Regelstudienzeit (2 Studienjahre). An das universitäre Studium schließen sich 18 Monate Vorbereitungsdienst (Referendariat) an.

Nach der erfolgreichen Bewerbung auf einen Studienplatz an der WWU nehmen Sie zum Wintersemester Ihr Bachelorstudium auf.<sup>3</sup> Im Bachelor- und im Masterstudiengang studieren Sie 2 Fächer (beim Lehramt an Grundschulen 3 Fächer bzw. Lernbereiche) und die

Bildungswissenschaften. Fragestellungen zur „Inklusion“ und zur „Diagnose und Förderung“ werden sowohl in Ihren Studienfächern als auch in den Bildungswissenschaften behandelt und bilden somit Querschnittsthemen in Ihrem Studium.

Im Bachelorstudiengang absolvieren Sie ein Eignungs- und Orientierungspraktikum (i. d. R. im 1. Studienjahr) und ein Berufsfeldpraktikum (i. d. R. im 3. Studienjahr). Der Bachelorstudiengang schließt mit der Bachelorarbeit ab.

Nach dem Abschluss des Bachelorstudiums bewerben Sie sich auf einen Studienplatz im MEd, der auf das Berufsfeld Schule ausgerichtet ist.

Der Master of Education setzt sich aus Ihren späteren Unterrichtsfächern, den Bildungswissenschaften, dem Praxissemester sowie dem Bereich „Deutsch für Schülerinnen und Schüler mit Zuwanderungsgeschichte“ (DaZ) zusammen. Sie schließen den Master of Education mit der Masterarbeit ab.

Mit dem erfolgreichen Abschluss des Master of Education können Sie sich für den Vorbereitungsdienst an Schulen bewerben. Den Vorbereitungsdienst absolvieren Sie an den Zentren für schulpraktische Lehrerausbildung (ZfsL) und Ihrer Ausbildungsschule. Am Ende des Vorbereitungsdienstes legen Sie die Staatsprüfung zum gewählten Lehramt ab, die Sie befähigt, als Lehrer/in an einer öffentlichen Schule tätig zu sein.



<sup>1</sup> Die Lehrerbildung ist in Deutschland von Bundesland zu Bundesland unterschiedlich. Nähere Informationen finden Sie unter: „Rechtliche Grundlagen“, S. 29.

<sup>2</sup> Die Regelstudienzeit beschreibt die Zeit, in der es gemäß der Prüfungsordnung für einen Vollzeitstudierenden möglich ist, das Studium abzuschließen. Die individuelle Studienzeit kann von der Regelstudienzeit durchaus abweichen.

<sup>3</sup> Die WWU bietet den Studienstart im ersten Bachelorsemester in den Lehramtsstudiengängen nur zum Wintersemester an. Der Master of Education kann sowohl im Winter- als auch im Sommersemester begonnen werden.

## INFORMATIONEN ZUR BEWERBUNG AUF EINEN STUDIENPLATZ

In der Regel ist es notwendig, dass Sie sich sowohl im Bachelor als auch im Master of Education auf einen Studienplatz bewerben. Nur wenn Sie Ihren Studiengang vollständig aus zulassungsfreien Fächern kombinieren, ist eine Bewerbung nicht notwendig. In diesem Fall können Sie sich ohne Bewerbung in Ihre Studienfächer einschreiben.<sup>4</sup>

Informationen zur Bewerbung auf einen Studienplatz in einem lehramtsbezogenen Bachelorstudiengang finden Sie unter <http://www.uni-muenster.de/studium/bewerbung/index.shtml>.

Informationen zur Bewerbung auf einen Studienplatz im Master of Education finden Sie unter [http://www.uni-muenster.de/Lehrerbildung/lehramtsstudium/master/med-zulassung\\_labg2009.html](http://www.uni-muenster.de/Lehrerbildung/lehramtsstudium/master/med-zulassung_labg2009.html).

Beachten Sie bitte, dass die Studienfächer Kunst, Musik und Sport an der WWU eine Eignungsprüfung voraussetzen. Das Fach Mediendesign und Designtechnik, das an der Fachhochschule Münster angeboten wird, setzt ebenfalls eine Eignungsprüfung voraus. Nähere Informationen zur den Eignungsprüfungen finden Sie unter <http://www.uni-muenster.de/Lehrerbildung/lehramtsstudium/vordemstudium/studienvoraussetzungen.html>.



## ÜBERBLICK ZU DEN PRAXISPHASEN

Im Bachelorstudium sind zwei Praktika obligatorisch: Das Eignungs- und Orientierungspraktikum, das i. d. R. an der gewählten Schulform durchgeführt wird und einen ersten Rollenwechsel hin zum Lehrerberuf ermöglicht sowie das Berufsfeldpraktikum, das einen Einblick in einen schulnahen, pädagogischen oder auch einen fachlich einschlägigen Arbeitsbereich bietet.

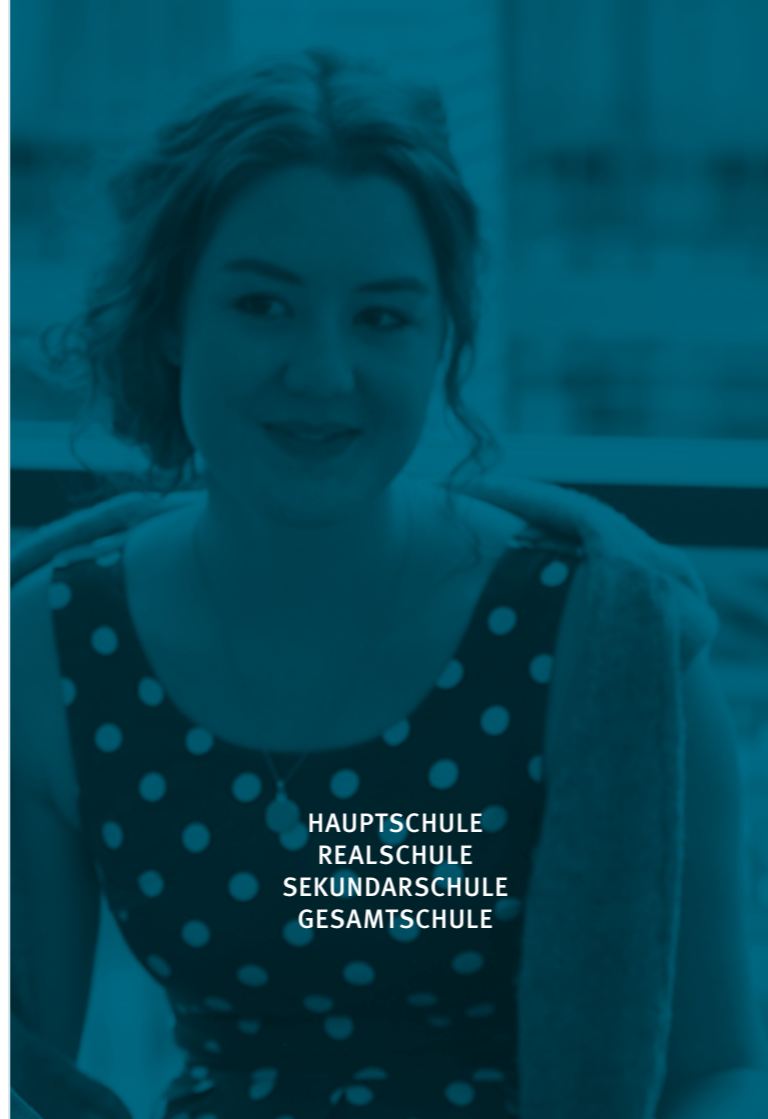
Im Master of Education wird im Praxissemester die Schule für 5 Monate zu Ihrem Hauptlernort. Sie haben dort die Gelegenheit, den gesamten Schulalltag über einen längeren Zeitraum kennenzulernen. Ziel des Praxissemesters ist es, berufsfeldbezogene Grundlagen für den weiteren Professionalisierungsprozess auf dem Weg zum Lehrerberuf zu schaffen.

Detaillierte Informationen zu den Praktika im Lehramtsstudium finden Sie unter <http://www.uni-muenster.de/Lehrerbildung/praxisphasen/index.html>.

<sup>4</sup> Bei der Drucklegung war der Teilstudiengang Bildungswissenschaften in allen Master of Education Studiengängen zulassungsbeschränkt.



GRUNDSCHULE



HAUPTSCHULE  
REALSCHULE  
SEKUNDARSCHULE  
GESAMTSCHULE



GYMNASIUM  
GESAMTSCHULE



BERUFSKOLLEG

# BACHELOR- UND MASTERSTUDIENGANG MIT DEM ZIEL „LEHRAMT AN GRUNDSCHULEN“

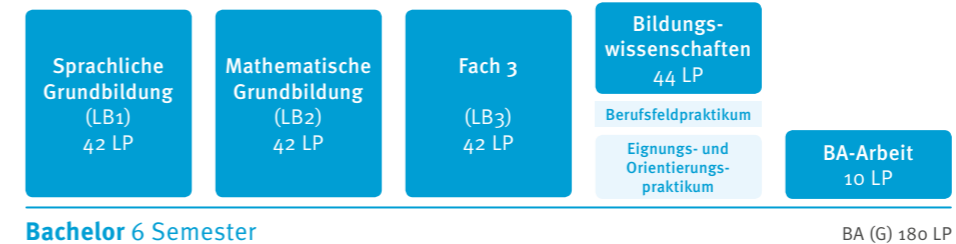
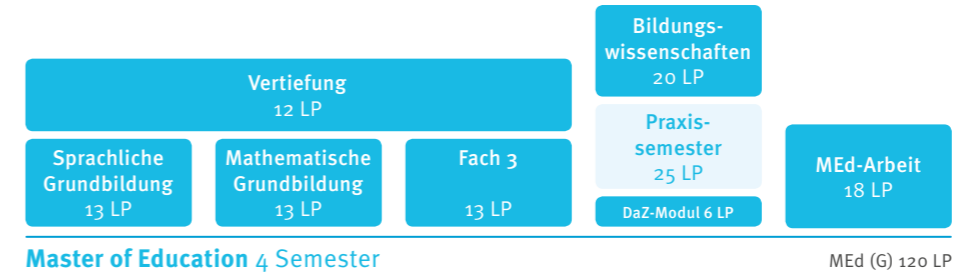


Wenn Sie später an Grundschulen unterrichten möchten, studieren Sie an der WWU Münster zunächst den Bachelor mit dem Ziel „Lehramt an Grundschulen“ (BA(G)), an den sich der konsekutive Masterstudiengang „Master of Education für das Lehramt an Grundschulen“ (MEd(G)) anschließt.

Kennzeichen der Studiengänge sind das breite Studienspektrum mit schulstufenbezogener Fach-Vorgabe und die Betonung bildungswissenschaftlicher und fachdidaktischer Studienanteile im Bachelor und Master.

Der BA(G) umfasst die Lernbereiche Mathematische und Sprachliche Grundbildung, ein drittes Unterrichtsfach bzw. einen dritten Lernbereich und die Bildungswissenschaften mit dem Eignungs- und Orientierungspraktikum sowie dem Berufsfeldpraktikum. Sollten Sie Englisch als drittes Fach wählen, ist ein dreimonatiger Auslandsaufenthalt obligatorisch. Eine Übersicht über die fachlichen Wahlmöglichkeiten finden Sie unter [http://www.uni-muenster.de/imperia/md/content/lehrerbildung/studienwahl/studienangebot\\_lehramt\\_muenster.pdf](http://www.uni-muenster.de/imperia/md/content/lehrerbildung/studienwahl/studienangebot_lehramt_muenster.pdf).

Nach Abschluss des BA(G) bewerben Sie sich auf einen Studienplatz im MEd(G). Der Masterstudiengang umfasst sechs Bestandteile: Lernbereich I und II, das dritte Unterrichtsfach oder den Lernbereich III und eine Vertiefung in einem der drei Bereiche. Hinzu kommen die Bildungswissenschaften, ein Studienanteil „Deutsch für Schülerinnen und Schüler mit Zuwanderungsgeschichte“ (DaZ) sowie das Praxissemester.



Übersicht über die fachlichen Wahlmöglichkeiten (PDF)  
[www.uni-muenster.de/imperia/md/content/lehrerbildung/studienwahl/studienangebot\\_lehramt\\_muenster.pdf](http://www.uni-muenster.de/imperia/md/content/lehrerbildung/studienwahl/studienangebot_lehramt_muenster.pdf)

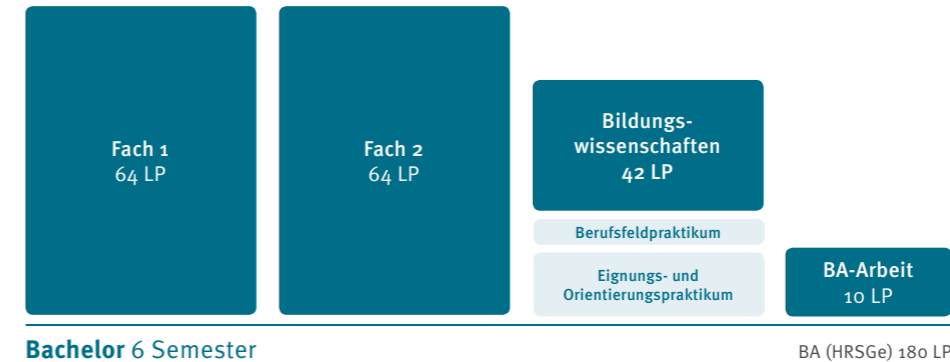
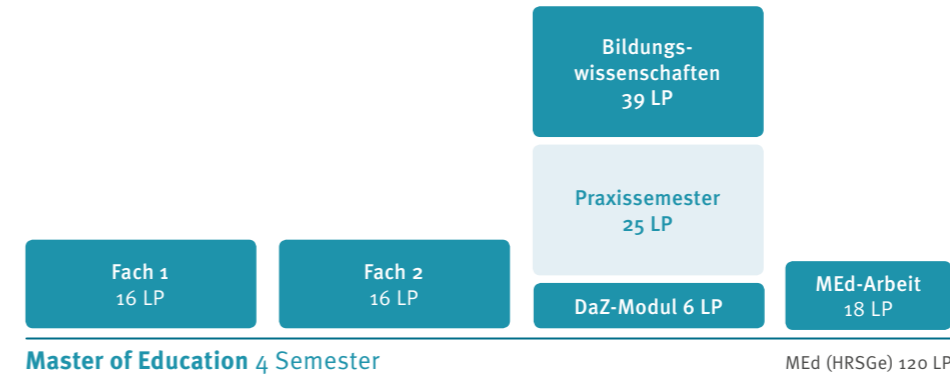


# BACHELOR- UND MASTERSTUDIEN- GANG MIT DEM ZIEL „LEHRAMT AN HAUPT-, REAL-, SEKUNDAR- UND GESAMTSCHULEN“

Als Lehrer/in an einer Haupt- oder Real-, Sekundar- oder Gesamtschule erteilen Sie Unterricht in den Klassenstufen 5 bis 10. Hierfür studieren Sie an der WWU Münster zunächst den „Bachelor für das Lehramt an Haupt-, Real-, Sekundar- und Gesamtschulen“ (BA(HRSGe)). An diesen schließt sich der konsekutive Masterstudiengang „Master of Education für das Lehramt an Haupt-, Real-, Sekundar- und Gesamtschulen“ (MEd(HRSGe)) an.

Kennzeichen der Studiengänge ist die Betonung bildungswissenschaftlicher und fachdidaktischer Studienanteile im Bachelor- und Masterstudiengang.

Bitte beachten Sie bei der Wahl der Studienfächer die Vorgaben der zulässigen Fachkombinationen: [http://www.uni-muenster.de/imperia/md/content/lehrerbildung/studienwahl/studienangebot\\_lehramt\\_muenster.pdf](http://www.uni-muenster.de/imperia/md/content/lehrerbildung/studienwahl/studienangebot_lehramt_muenster.pdf)



Übersicht über die fachlichen Wahlmöglichkeiten (PDF)  
[www.uni-muenster.de/imperia/md/content/lehrerbildung/studienwahl/studienangebot\\_lehramt\\_muenster.pdf](http://www.uni-muenster.de/imperia/md/content/lehrerbildung/studienwahl/studienangebot_lehramt_muenster.pdf)



Der BA(HRSGe) umfasst Ihre beiden Studienfächer sowie die Bildungswissenschaften mit dem Eignungs- und Orientierungspraktikum sowie dem Berufsfeldpraktikum. Beim Studium einer modernen Fremdsprache ist ein dreimonatiger Auslandsaufenthalt obligatorisch.

Nach Abschluss des Bachelorstudiengangs bewerben Sie sich auf einen Studienplatz im MEd(HRSGe). Der Masterstudiengang umfasst fünf Bestandteile: Ihre beiden Studienfächer, die Bildungswissenschaften, das Praxissemester sowie den Studienanteil „Deutsch für Schülerinnen und Schüler mit Zuwanderungsgeschichte“ (DaZ).

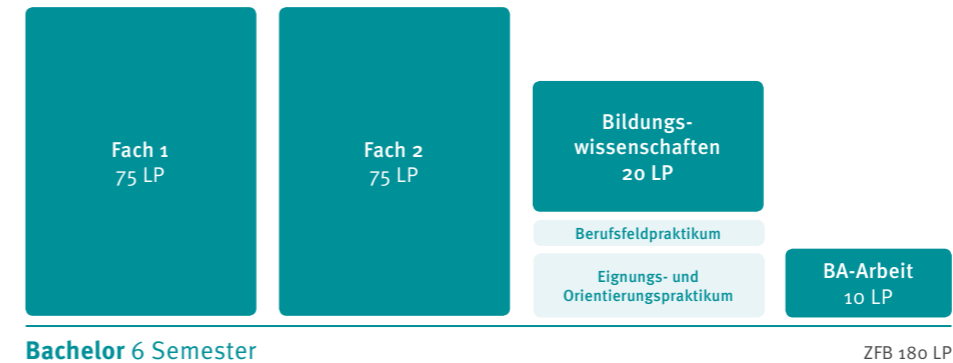
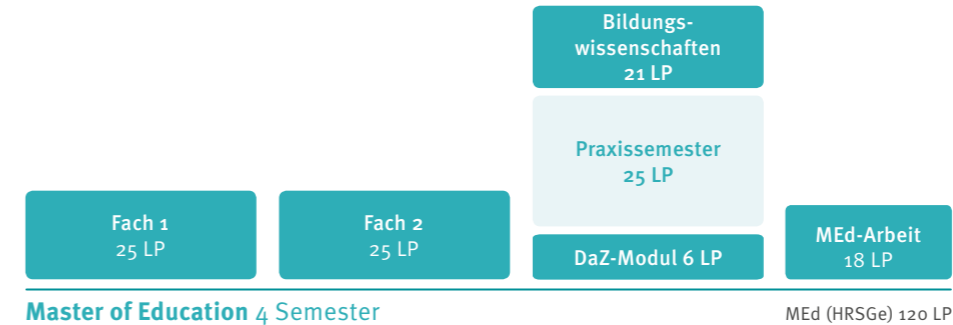
# BACHELOR UND MASTERSTUDIEN- GANG MIT DEM ZIEL „LEHRAMT AN GYMNASIEN UND GESAMTSCHULEN“

Mit dem Berufsziel „Lehramt an Gymnasien und Gesamtschulen“ können Sie später die Klassenstufen von der 5. bis zur 12./13. Klasse unterrichten. Hierfür studieren Sie an der WWU Münster zunächst den „Zwei-Fach-Bachelor“ (ZFB).

An ihn schließt sich der Masterstudiengang „Master of Education für das Lehramt an Gymnasien und Gesamtschulen“ (MEd(GymGe)) an.

Kennzeichen sind der vertiefte Einblick in die fachwissenschaftlichen Studienbereiche und die hierdurch betont polyvalente Ausgestaltung<sup>5</sup> des Bachelorstudiengangs.

Bitte beachten Sie bei der Wahl der Studienfächer die Vorgaben der zulässigen Fachkombinationen: [http://www.uni-muenster.de/imperia/md/content/lehrerbildung/studienwahl/studienangebot\\_lehramt\\_muenster.pdf](http://www.uni-muenster.de/imperia/md/content/lehrerbildung/studienwahl/studienangebot_lehramt_muenster.pdf). Der ZFB umfasst Ihre beiden Studienfächer sowie die Bildungswissenschaften mit dem Eignungs- und Orientierungspraktikum sowie dem Berufsfeldpraktikum. Beim Studium einer modernen Fremdsprache ist ein dreimonatiger Auslandsaufenthalt obligatorisch. Sofern Sie sich für das Fach Kunst entscheiden,



Übersicht über die fachlichen Wahlmöglichkeiten (PDF)  
[www.uni-muenster.de/imperia/md/content/lehrerbildung/studienwahl/studienangebot\\_lehramt\\_muenster.pdf](http://www.uni-muenster.de/imperia/md/content/lehrerbildung/studienwahl/studienangebot_lehramt_muenster.pdf)

<sup>5</sup> Polyvalenz bedeutet in Bezug auf den ZFB, dass unter bestimmten Voraussetzungen die Möglichkeit besteht, ein alternatives Masterprogramm entsprechend der gewählten Fachwissenschaften anzuschließen. Die Zentrale Studienberatung berät Sie gerne zu den diesbezüglichen Möglichkeiten.

studieren Sie dieses an der Kunstakademie Münster. Beim Studienziel Lehramt an Gymnasien und Gesamtschulen können Sie das Fach Kunst alternativ auch als alleiniges Fach (Großfach) belegen.

Nach Abschluss des ZFB bewerben Sie sich auf einen Studienplatz im MEd(GymGe). Der Masterstudiengang umfasst fünf Bestandteile: Ihre beiden Studienfächer (oder das Großfach Kunst), die Bildungswissenschaften, das Praxissemester sowie den Studienanteil „Deutsch für Schülerinnen und Schüler mit Zuwanderungsgeschichte“ (DaZ).

Bei einer entsprechenden Fächerkombination ist es auch möglich, an den ZFB den MEd für das Lehramt an Berufskollegs anzuschließen.

Beachten Sie bitte die für den Bereich „Lehramt an Gymnasien und Gesamtschulen“ bestehenden besonderen Sprachanforderungen: <http://www.uni-muenster.de/Lehrerbildung/lehramtsstudium/vordemstudium/studienvoraussetzungen.html>



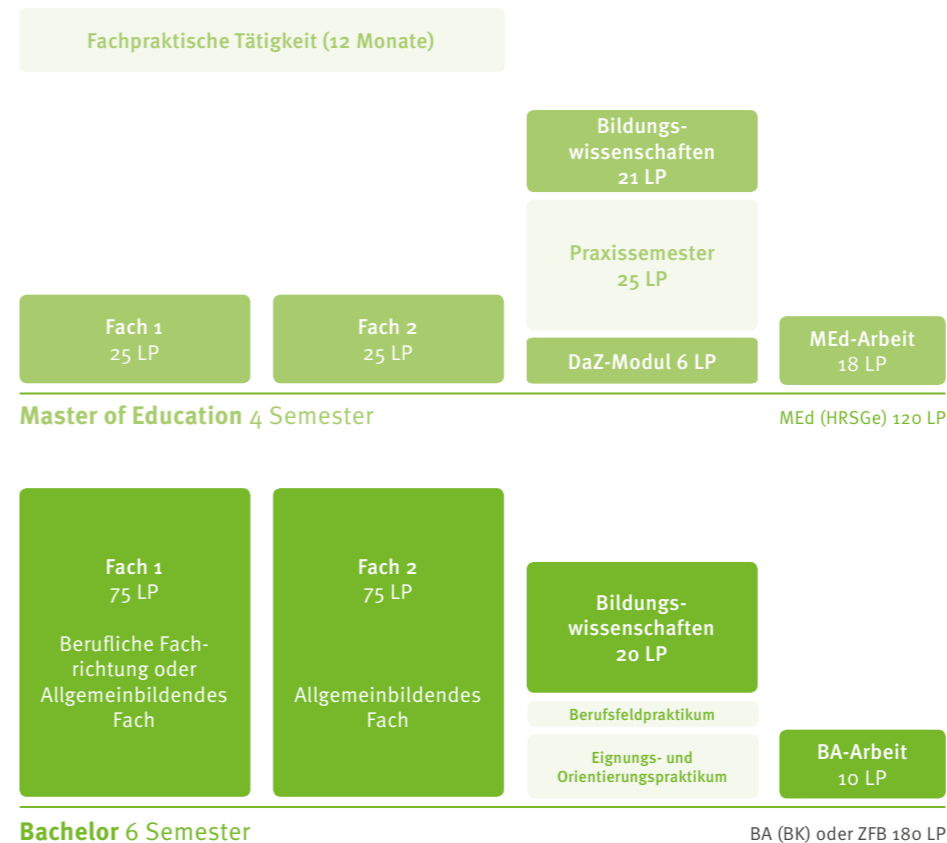


## BACHELOR- UND MASTERSTUDIENGANG MIT DEM ZIEL „LEHRAMT AN BERUFSSKOLLEGS“

Mit dem Berufsziel „Lehramt an Berufskollegs“ können Sie später an unterschiedlichen berufsbildenden Schulen unterrichten. Neben beruflich qualifizierenden Abschlüssen werden am Berufskolleg (BK) allgemeinbildende Abschlüsse wie Fachhochschul- oder allgemeine Hochschulreife (Abitur) erworben.

Kennzeichen der Studiengänge sind der vertiefte Einblick in die fachwissenschaftlichen Studienbereiche und die hierdurch betont polyvalente Ausgestaltung<sup>6</sup> des Bachelors und der Berufsfeldbezug der beruflichen Fachrichtungen.

Um das Berufsziel „Lehramt an Berufskollegs“ zu erreichen, gibt es zwei Möglichkeiten: Entweder Sie studieren zunächst den „Zwei-Fach-Bachelor“ (ZFB) oder Sie studieren den „Bachelor BK“ (BA (BK)). Welchen der beiden Bachelorstudiengänge Sie zugrunde legen, hängt von Ihrer Fächerwahl ab. Wenn Sie zwei allgemeinbildende Fächer (z. B. Deutsch, Englisch oder Chemie) studieren, bewerben Sie sich auf den ZFB. Wenn Sie sich für eine berufliche Fachrichtung (z. B. Bautechnik, Gesundheitswissenschaft/Pflege oder



Übersicht über die fachlichen Wahlmöglichkeiten (PDF)  
[www.uni-muenster.de/imperia/md/content/lehramt\\_bildung/studienwahl/studienangebot\\_lehramt\\_muenster.pdf](http://www.uni-muenster.de/imperia/md/content/lehramt_bildung/studienwahl/studienangebot_lehramt_muenster.pdf)

<sup>6</sup> Polyvalenz bedeutet in Bezug auf den ZFB (siehe S. 21), dass unter bestimmten Voraussetzungen die Möglichkeit besteht ein alternatives Masterprogramm entsprechend der gewählten Fachwissenschaften anzuschließen. Die Zentrale Studienberatung berät Sie gerne zu den diesbezüglichen Möglichkeiten.



Maschinenbautechnik) und ein allgemeinbildendes Fach entscheiden, studieren Sie den BA (BK). In diesem Fall studieren Sie die berufliche Fachrichtung an der Fachhochschule Münster (FH Münster) und das allgemeinbildende Fach an der WWU. Berufliche Fachrichtungen zielen auf den berufspraktischen Unterricht im Rahmen einer Ausbildung. Allgemeinbildende Unterrichtsfächer sind Bestandteile aller Ausbildungsberufe und der schulischen Qualifizierungen am Berufskolleg. Nähere Informationen zur den Beruflichen Fachrichtungen finden Sie unter <https://www.fh-muenster.de/ibl/index.php>. An den entsprechenden Bachelorstudiengang schließt sich der Masterstudiengang „Master of Education für das Lehramt an Berufskollegs“ (MEd(BK)) an.

Bitte beachten Sie bei der Wahl der Studienfächer und/oder der beruflichen Fachrichtungen die Vorgaben der zulässigen Fachkombinationen: [http://www.uni-muenster.de/imperia/md/content/lehrerbildung/studienwahl/studienangebot\\_lehramt\\_muenster.pdf](http://www.uni-muenster.de/imperia/md/content/lehrerbildung/studienwahl/studienangebot_lehramt_muenster.pdf).

Der ZFB bzw. der BA (BK) umfasst Ihre beiden Studienfächer sowie die Bildungswissenschaften mit dem Eignungs- und Orientierungspraktikum sowie dem Berufsfeld-

praktikum. Beim Studium einer modernen Fremdsprache ist ein dreimonatiger Auslandsaufenthalt obligatorisch. Nach Abschluss des ZFB oder des BA (BK) bewerben Sie sich auf einen Studienplatz im MEd (BK). Der Masterstudiengang umfasst fünf große Bestandteile: Ihre beiden Studienfächer, die Bildungswissenschaften sowie das Praxissemester. Hinzu kommt ein Studienanteil „Deutsch für Schülerinnen und Schüler mit Zuwanderungsgeschichte“ (DaZ).

Beachten Sie bitte, dass Sie zum Beginn des Vorbereitungsdienstes eine fachpraktische Tätigkeit im Umfang von 12 Monaten nachweisen müssen. Der überwiegende Teil muss vor dem Masterabschluss vorliegen. Berufsausbildungen können i. d. R. als fachpraktische Tätigkeit anerkannt werden.





## RECHTLICHE GRUNDLAGEN

---

Die Lehrerausbildung liegt in der Verantwortung der einzelnen Bundesländer. Dies führt dazu, dass Struktur und Vorgaben eines Lehramtsstudiums von Bundesland zu Bundesland variieren. Grundlegend für Ihr Studium an der WWU ist das Lehrerausbildungsgesetz 2009 in der Fassung von 2016 in Nordrhein-Westfalen: <https://www.schulministerium.nrw.de/docs/Recht/LAusbildung/LABG/index.html>

Neben dem Lehrerausbildungsgesetz gibt es die Lehramtszugangsverordnung. Sie regelt den Zugang zum Vorbereitungsdienst in Nordrhein-Westfalen: <https://www.schulministerium.nrw.de/docs/Recht/LAusbildung/Studium/index.html>

Beide Dokumente sind eine Grundlage der Studien- und Prüfungsordnungen an der WWU.

# STUDIENMÖGLICHKEITEN UND FÄCHERKOMBINATIONEN IN MÜNSTER

## BA-Studienstart ab 2022

Der folgenden Tabelle können Sie entnehmen, welche Studienfächer Sie in den lehramtsbezogenen Bachelor- und Masterstudiengängen bei einem Studium in Münster miteinander kombinieren können. Hierbei gilt folgende Kombinationsregel: Es muss mindestens ein Pflichtfach (● bzw. ▲) gewählt werden. Im Studium für das Lehramt an Berufskollegs muss mind. ein allgemeinbildendes Fach gewählt werden, während zwei berufliche Fachrichtungen (▲ + ▲) nicht miteinander kombiniert werden können.

Mögliche Kombination: (● und ●), (● und ▲), (● und ○), (▲ und ○).

↓ FÄCHER → SCHULFORM	Lehramt Grundschule	Lehramt Haupt-,Real-, Sekundar- u. Gesamtschule	Lehramt Gymnasium/ Gesamtschule	Lehramt Berufskolleg
Bautechnik				▲
Biologie		●	●	●
Chemie		●	●	●
Deutsch		●	●	●
Elektrotechnik				▲
Englisch	○	●	●	●
Ernährungs- und Hauswirtschaftswissenschaft				▲
Evangelische Religionslehre	○	●	●	●
Französisch		○	●	●
Geographie		○	○	
Geschichte		●	●	
Gesundheitswissenschaft/Pflege				▲
Griechisch			○	
Informatik			○	
Informationstechnik				▲
Islamische Religionslehre	○	●	●	●
Italienisch			○	
Katholische Religionslehre	○	●	●	●
Kunst	○	○	○	
Kunst als alleiniges Fach (Groß- fach)			●●	
Latein			●	
Lernbereich Mathematische Grundbildung und Lernbereich Sprachliche Grundbildung		●		
Lernbereich Natur- und Gesell- schaftswissenschaften (Sachunterricht)	○			
Maschinenbautechnik				▲
Mathematik		●	●	●
Mediendesign und Designtechnik				▲
Musik	○	○	○	○
Niederländisch		○	○	○
Pädagogik			○	○
Philosophie		●	●	●
Physik		●	●	●
Spanisch			●	●
Sport	○	○	○	○
Wirtschaft-Politik/Sozialwissenschaften*		●	●	
Wirtschaftslehre/Politik				●

\*Fach-Name bei BA-Studienstart ab 2022  
(früher Sozialwissenschaften)

### LEGENDE

- = Pflichtfach: Allgemeinbildendes Fach
- ▲ = Pflichtfach: Berufliche Fachrichtung
- = Optionalfach: Allgemeinbildendes Fach



## HINWEISE AUF BERATUNGSANGEBOTE

Im Prozess der Entscheidung für einen Studiengang entwickeln Sie unterschiedliche Fragestellungen. Für eine Vielzahl Ihrer Fragen gibt es spezifische Ansprechpartner/innen in unterschiedlichen Institutionen der WWU Münster, die Ihnen gerne weiterhelfen. Zur besseren Orientierung haben wir eine Auswahl für Sie zusammengestellt.

### ZENTRALE STUDIENBERATUNG:

Allgemeine Informationen zur Studienwahl und Bewerbung sowie Beratung zu allen Studiengängen an der WWU. Zudem bietet die ZSB psychologische Studienberatung sowie eine Vielzahl von Veranstaltungen und Workshops an.  
<http://www.uni-muenster.de/ZSB/>

### ZENTRUM FÜR LEHRERBILDUNG

Informationen und Beratung zu den Lehramtsstudiengängen an der WWU sowie zahlreiche Gruppenangebote rund um das Lehramtsstudium.  
<http://www.uni-muenster.de/Lehrerbildung/>

### STUDIENFACHBERATUNG DER FACHBEREICHE

Informationen und Beratung speziell zu dem von Ihnen gewünschten Studienfach, erhalten Sie bei den Studienfachberater/innen der einzelnen Fächer. Ihre Ansprechpartner/innen finden Sie im Studienführer der Zentralen Studienberatung an der WWU Münster:  
<http://www.uni-muenster.de/ZSB/studienfuehrer>

### FACHSCHAFTEN (STUDIERENDENVERTRETUNG)

Informationen zum Studienfach von Studierenden im Rahmen einer Peer-Beratung. Vielfach werden die Orientierungswochen zum Studienstart maßgeblich von den Fachschaften mitgestaltet.  
<http://www.uni-muenster.de/ZSB/fachschaften>

### CAREER-SERVICE DER WWU MÜNSTER

Informationen, Veranstaltungen und Beratung zu Themen der Berufsorientierung sowie zu Praktikumsaufenthalten im In- und Ausland sowie viele Veranstaltungen zu diesen Themen.  
<http://www.uni-muenster.de/CareerService/uns/careerservice.html>

### INTERNATIONAL OFFICE DER WWU

Informationen, Veranstaltungen und Beratung zu Studienaufenthalten im Ausland sowie zur Internationalisierung an der WWU Münster.  
<http://www.uni-muenster.de/InternationalOffice/>

### INSTITUT FÜR BERUFLICHE BILDUNG DER FACHHOCHSCHULE MÜNSTER

Informationen und Beratung zu den beruflichen Fachrichtungen und den Lehramtsstudiengängen für das Lehramt am Berufskolleg an der FH Münster.  
<https://www.fh-muenster.de/ibl/index.php>

### STUDIENBÜRO DER KUNSTAKADEMIE MÜNSTER

Informationen und Beratung zum Fach Kunst in den Lehramtsstudiengängen.  
<http://www.kunstakademie-muenster.de/studium/beratung>



## IMPRESSUM

### Herausgeber

Zentrum für Lehrerbildung  
Hammer Straße 95  
48153 Münster

Telefon: 0251-83 32542

E-Mail: [studienberatung-zfl@uni-muenster.de](mailto:studienberatung-zfl@uni-muenster.de)  
[www.uni-muenster.de/Lehrerbildung](http://www.uni-muenster.de/Lehrerbildung)

### Redaktion

Dr. Claudia Bendick  
Petra Tuchan  
Klaus-Henning Metz  
Stefan Albersmann  
Kathrin Rakebrand

### Gestaltung

goldmarie design

### Fotos

Peter Grewer

### Stand

05/2022

