

## › Evaluation des Praxissemesters

Auswertung der Befragung von Studierenden  
des Praxissemester-Durchgangs ab 09/2018

Herausgeber: Westfälische Wilhelms-Universität Münster  
Zentrum für Lehrerbildung  
Hammer Str. 95  
48153 Münster

Evaluation des  
Praxissemesters: Corinna Schopphoff  
Tel. 0251 83-32515  
corinna.schopphoff@uni-muenster.de

Stand: Juni 2019

## Inhalt

Abkürzungen .....	4
I. Erläuterungen.....	5
1. Hinweise zum Auswertungsteil der geschlossenen Fragen.....	5
2. Hinweise zum Auswertungsteil der offenen Fragen.....	7
II. Auswertungsteil der geschlossenen Fragen .....	9
III. Auswertungsteil der offenen Fragen .....	30
Literatur .....	54
Anlage: Fragebogen zur Evaluation des Praxissemesters – Durchgang ab 09/2018.....	55

## Abkürzungsverzeichnis

ABBA	Ausbildungsbeauftragte/r
BPG	Bilanz- und Perspektivgespräch
DaZ	Deutsch als Zweit- und Fremdsprache
FL	Forschendes Lernen
LP	Leistungspunkte
M.Ed.	Master of Education
PL	Prüfungsleistung
PS	Praxissemester
SL	Studienleistung
StP	Studienprojekt
SWS	Semesterwochenstunden
UV	Unterrichtsvorhaben
Vst.	Veranstaltung/en
ZfsL	Zentrum für schulpraktische Lehrerbildung

## I. Erläuterungen

Für die Evaluation des Praxissemesters wurde eine Befragung von Studierenden vorgenommen, die den schulpraktischen Teil des Praxissemesters im September 2018 begonnen haben. Hierfür kam ein standardisierter Fragebogen zum Einsatz, der auf Basis des standortbezogenen und des landesweiten Fragebogens zur Evaluation des Praxissemester-Durchgangs ab September 2015 entwickelt und im Rahmen einer Arbeitssitzung mit Praxissemester-Beteiligten der WWU validiert wurde. Der Fragebogen wurde mithilfe der Evaluationssoftware EvaSys programmiert und umfasst folgende Themenkomplexe zum Praxissemester:

- › Lernort Hochschule (fachbezogen): Projektseminare, Studienprojekte, Methodenveranstaltung
- › Lernort Schule
- › Lernort ZfSL
- › Unterrichtsvorhaben
- › Bilanz- und Perspektivgespräch
- › PePe-Portfolio
- › Lerngelegenheiten im Praxissemester
- › Studierbarkeit
- › Individuelle Rahmenbedingungen
- › Fazit zum Praxissemester

Die Erhebung fand am 13., 23. und 26.02.2019 im Rahmen des bildungswissenschaftlichen Abschlussblocks in Form einer Online-in-Präsenz-Befragung statt. Um eine Mehrfachteilnahme an der Befragung auszuschließen, war der Zugang zum Fragebogen nur mit einer Transaktionsnummer (TAN) möglich, die Praxissemester-Studierende von Lehrenden des Abschlussblocks erhalten hatten. Der Zugang zur Befragung war auch zwischen diesen Terminen geöffnet, sodass sich vereinzelt Studierende mit einer TAN einloggen und den Fragebogen ausfüllten.

Insgesamt nahmen von 554 Studierenden des Praxissemester-Durchgangs ab September 2018 insgesamt 314 Personen an der Befragung teil (Teilnahmequote: 56,7%). Nach Analyse aller Fragebögen wurde ein Fall aus der Auswertung ausgeschlossen, da nur wenige, in der Regel obligatorische Items beantwortet wurden. Somit lagen 313 auswertbare Fragebögen vor (Rücklaufquote: 56,5%).

### 1. Hinweise zum Auswertungsteil der geschlossenen Fragen

#### Skalen

Die Messung latenter Variablen im Praxissemester, also solcher Merkmale, die nicht unmittelbar zu beobachten sind, erfolgt mithilfe von Skalen. Diese werden aus einzelnen Items gebildet, die unterschiedliche Aspekte der gleichen latenten Variable abbilden. Zur Berechnung des Skalenwertes wurde in der Regel der Mittelwert aus den Angaben der einbezogenen Items gebildet. Eine Ausnahme bilden die Skalen, welche auf Items basieren, die je für die zwei Studienfächer und die Bildungswissenschaften abgefragt wurden (Skalen v\_3 bis v\_6): Je Item wurde zunächst ein fachübergreifender Mittelwert ermittelt, der dann die Basis für die Berechnung des Skalenwertes nach dem oben erläuterten Verfahren bildete.

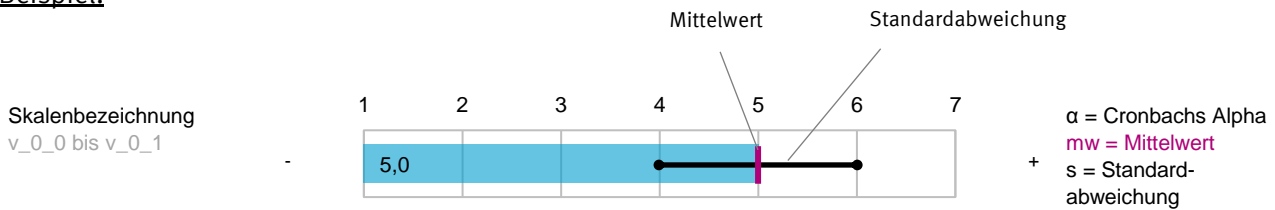
Um die interne Konsistenz (oder Reliabilität) der Skalen zu prüfen, wurde für jede Skala Cronbachs Alpha berechnet. Insgesamt ist die interne Konsistenz hoch, da Cronbachs Alpha für alle Skalen in einem Bereich von 0,9 (exzellent) bis 0,7 (akzeptabel) liegt.<sup>1</sup>

Für jede Skala findet sich ein Diagramm mit folgenden Angaben: Skalenbezeichnung, einbezogene Variablen (v\_0\_0 bis v\_0\_1), Cronbachs Alpha ( $\alpha$ ), Mittelwert (mw), Standardabweichung.

---

<sup>1</sup> Die Interpretation von Cronbachs Alpha orientiert sich an Blanz 2015.

**Beispiel:**

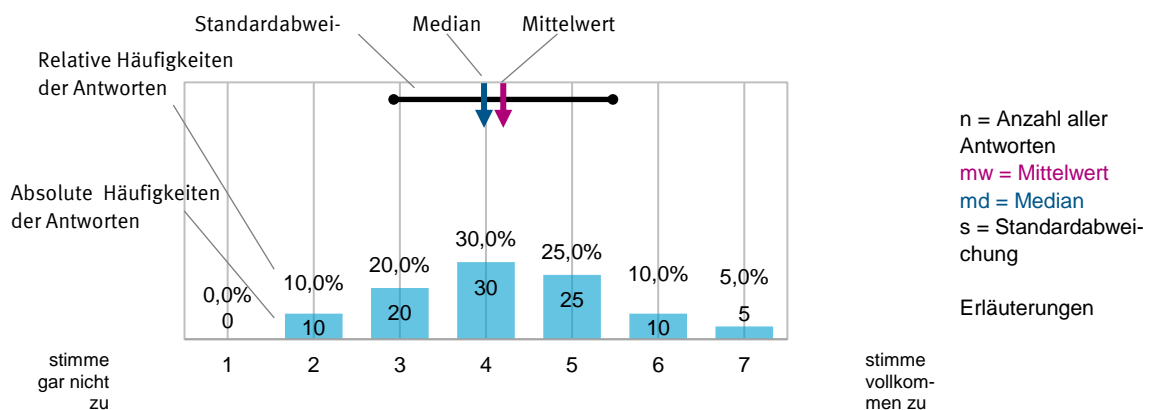


**Deskriptiv-statistische Auswertung der geschlossenen Items**

Eine deskriptiv-statistische Analyse der geschlossenen Fragen erfolgte mithilfe von SPSS und Excel in Anlehnung an das an der WWU etablierte Berichtsformat der Evaluationssoftware EvaSys. Ausgewählte Items wurden einer eingehenden Auswertung unterzogen (z.B. durch Gruppenbildung).

Der Großteil der Items war anhand einer 5- oder 7-stufigen Likert-Skala zu beantworten. Die Auswertung dieser Items wird als Histogramm ausgegeben. Das Histogramm enthält folgende Angaben: Item-Text, Variablen-Nummer (v\_000), Anzahl aller Antworten (n), relative Häufigkeiten der Antworten, absolute Häufigkeiten der Antworten, Standardabweichung (s), Medianwert (md), Mittelwert (mw). Eventuelle Besonderheiten (z.B. nicht berücksichtigte Angaben) werden in aller Regel in der rechten Spalte erläutert.

**Beispiel:**

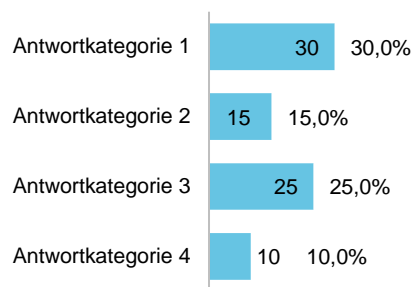


- Antwortskalen:
- |                                |                 |
|--------------------------------|-----------------|
| 1: stimme gar nicht zu         | 1: sehr niedrig |
| 2: stimme überwiegend nicht zu | 2: eher niedrig |
| 3: stimme eher nicht zu        | 3: neutral      |
| 4: neutral                     | 4: eher hoch    |
| 5: stimme eher zu              | 5: sehr hoch    |
| 6: stimme überwiegend zu       |                 |
| 7: stimme vollkommen zu        |                 |

Im Gegensatz zur Ergebnisdarstellung von Items, die anhand einer Likert-Skala zu beantworten waren, werden Items, für die Antworthäufigkeiten ermittelt wurden, in Form von Balkendiagrammen dargestellt. Das Diagramm enthält folgende Angaben: Item-Text, Variablen-Nummer (v\_000), Anzahl aller Antworten (n), absolute Häufigkeiten der Antworten, relative Häufigkeiten der Antworten.

## Beispiel:

Item-Text  
v\_000



n = Anzahl aller  
Antworten

## 2. Hinweise zum Auswertungsteil der offenen Fragen

Die Antworten in den Freitextfeldern wurden auf Basis der Qualitativen Inhaltsanalyse nach Mayring<sup>2</sup> mit der Software MaxQDA ausgewertet. Es wurde ein deduktiv-induktives Vorgehen auf Basis von Leitfragen gewählt, bei dem einerseits auf Kategoriensysteme vorheriger Praxissemester-Evaluationen zurückgegriffen und andererseits neue Kategorien entwickelt wurden. Im Rahmen der Kodierregeln für die Qualitative Inhaltsanalyse wurde die kleinste kodierbare Einheit (Kodiereinheit) als Phrase oder Wortsequenz definiert, die größte kodierbare Einheit (Kontexteinheit) kann die gesamte Freitextantwort umfassen. Wenn sich Freitextantworten auf verschiedene Aspekte bezogen, war es möglich, diese mehrfach zu kodieren. Sofern es sinnvoll erschien, wurden Ober- und Unterkategorien definiert.

Im Auswertungsteil der offenen Fragen werden sowohl die Kategorien als auch die Häufigkeiten der Kodierungen (Codings) zu einem Themenfeld in Form von Tabellen und ggf. auch Diagrammen entlang des Fragebogens aufgeführt. Dabei wurden in aller Regel thematisch nahe Kategorien zusammengefasst.

Die Tabellen enthalten eine ausführliche und inhaltlich sortierte Aufstellung aller Kategorien, einschließlich Unterkategorien, sowie die Anzahl der Kodierungen in absoluten Häufigkeiten. Bei Oberkategorien findet sich die Summe der Kodierungen für die Sub- und die Oberkategorien in eckigen Klammern. Ein zusätzliches Balkendiagramm wurde nur dann erstellt, wenn eine solche Darstellungsform aufgrund einer ausreichenden Anzahl von Kategorien und Kodierungen sinnvoll erschien. Die Diagramme enthalten nur Oberkategorien, die Häufigkeiten entsprechen der Summe aller Kodierungen für die Sub- und die Oberkategorien, die in der Tabelle in eckigen Klammern angegeben wird. In den Balkendiagrammen werden die Kategorien nach Häufigkeiten geordnet abgebildet.

---

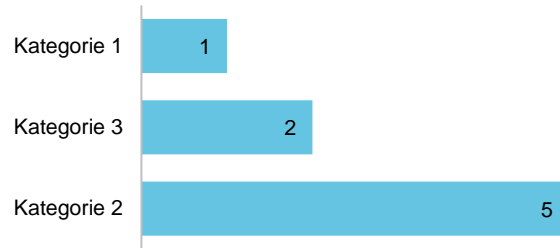
<sup>2</sup> Vgl. Mayring 2010.

**Beispiel:**

Item-Text  
v\_000

n = Anzahl der Freitextantworten

Thema	Anzahl Codings
Kategorie 1	1
Kategorie 2	[5] 0
- Subkategorie 2_1	2
- Subkategorie 2_2	3
Kategorie 3	2





## II. Auswertungsteil der geschlossenen Fragen

### Skalenübersicht

#### Lernort Hochschule

Lernbegleitung zur Bearbeitung des Studienprojekts im Sinne Forschenden Lernens v_3_2 bis v_3_7	-	<p>1 2 3 4 5 6 7</p> <p>5,0</p>	+	$\alpha = 0,93$ $mw = 5,0$ $s = 0,9$
Beratung und Unterstützung während des schulpraktischen Teils v_4_2 bis v_4_4	-	<p>1 2 3 4 5 6 7</p> <p>5,7</p>	+	$\alpha = 0,87$ $mw = 5,7$ $s = 1,1$
Fachbezogene Rahmenbedingungen zur Erbringung von Studienleistungen v_5_2_SL bis v_5_5_SL	-	<p>1 2 3 4 5 6 7</p> <p>4,3</p>	+	$\alpha = 0,78$ $mw = 4,3$ $s = 1,5$
Fachbezogene Rahmenbedingungen zur Erbringung von Prüfungsleistungen v_5_2_PL bis v_5_5_PL	-	<p>1 2 3 4 5 6 7</p> <p>5,0</p>	+	$\alpha = 0,81$ $mw = 5,0$ $s = 1,1$
Relevanz der fachbezogenen Begleitformate v_6_1 bis v_6_3	-	<p>1 2 3 4 5 6 7</p> <p>4,4</p>	+	$\alpha = 0,84$ $mw = 4,4$ $s = 1,1$
Relevanz der Methodenveranstaltung v_7_2 bis v_7_4	-	<p>1 2 3 4 5 6 7</p> <p>4,3</p>	+	$\alpha = 0,89$ $mw = 4,3$ $s = 1,6$
Anforderungen des Moduls Praxissemester v_8_3 bis v_8_6	-	<p>1 2 3 4 5</p> <p>4,5</p>	-	$\alpha = 0,73$ $mw = 4,5$ $s = 0,5$

#### Lernorte Schule und ZfsL

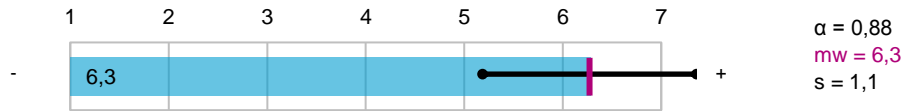
Lernbegleitung durch den Lernort Schule v_9_2 bis v_9_7	-	<p>1 2 3 4 5 6 7</p> <p>5,9</p>	+	$\alpha = 0,85$ $mw = 5,9$ $s = 1,2$
Lernbegleitung durch den Lernort ZfsL v_10_2 bis v_10_6	-	<p>1 2 3 4 5 6 7</p> <p>5,5</p>	+	$\alpha = 0,81$ $mw = 5,5$ $s = 1,1$

#### Unterrichtsvorhaben

Rahmenbedingungen zur Erbringung von Unterrichtsvorhaben v_11_2 bis v_11_4	-	<p>1 2 3 4 5 6 7</p> <p>5,5</p>	+	$\alpha = 0,7$ $mw = 5,5$ $s = 1,1$
---	---	---------------------------------	---	---

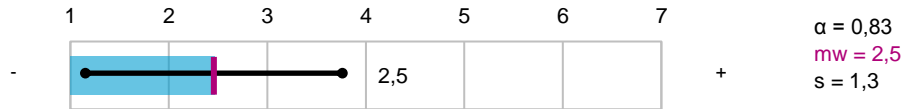
## Bilanz- und Perspektivgespräch

Relevanz des Bilanz- und Perspektivgesprächs  
v\_12\_1 bis v\_12\_4



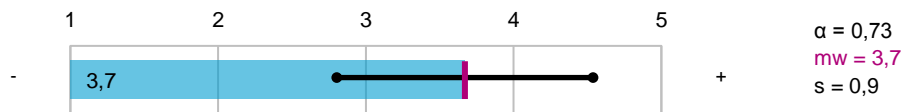
## PePe-Portfolio

Relevanz des PePe-Portfolios  
v\_13\_1 bis v\_13\_4



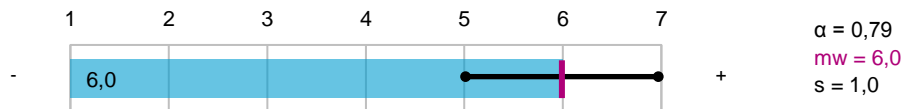
## Lerngelegenheiten im Praxissemester

Lerngelegenheiten im Praxissemester zum Erwerb von Fähigkeiten gemäß LZV  
v\_14\_1 bis v\_14\_5



## Fazit zum Praxissemester

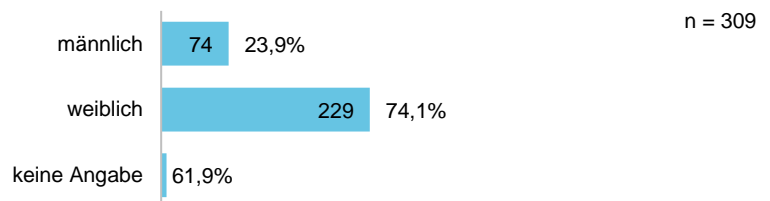
Relevanz des Praxissemesters im individuellen Lehrerbildungsprozess  
v\_17\_1 bis v\_17\_4



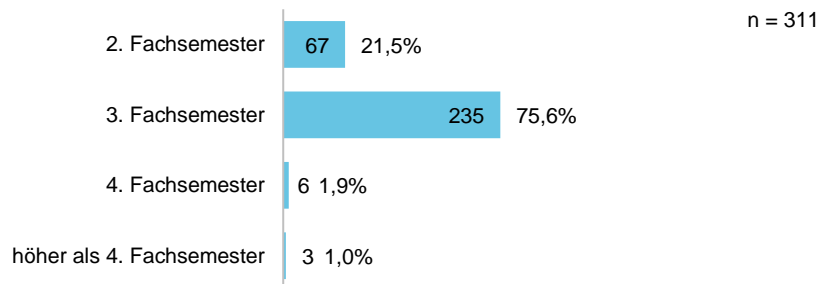
## Ausführlicher Auswertungsteil der geschlossenen Fragen

### Persönliche Angaben

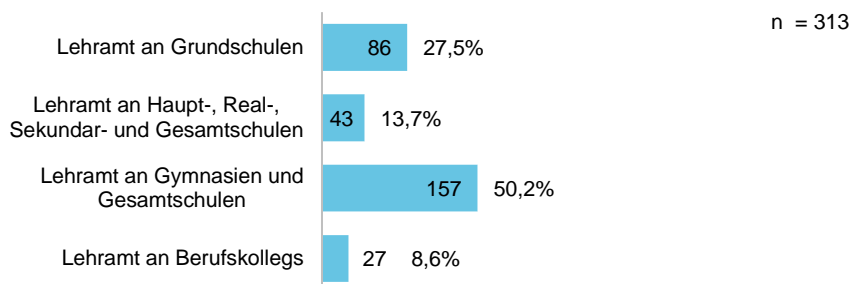
Bitte geben Sie Ihr Geschlecht an.  
v\_2\_1



Bitte geben Sie die aktuelle Semesterzahl Ihres Masterstudiengangs an.  
v\_2\_2



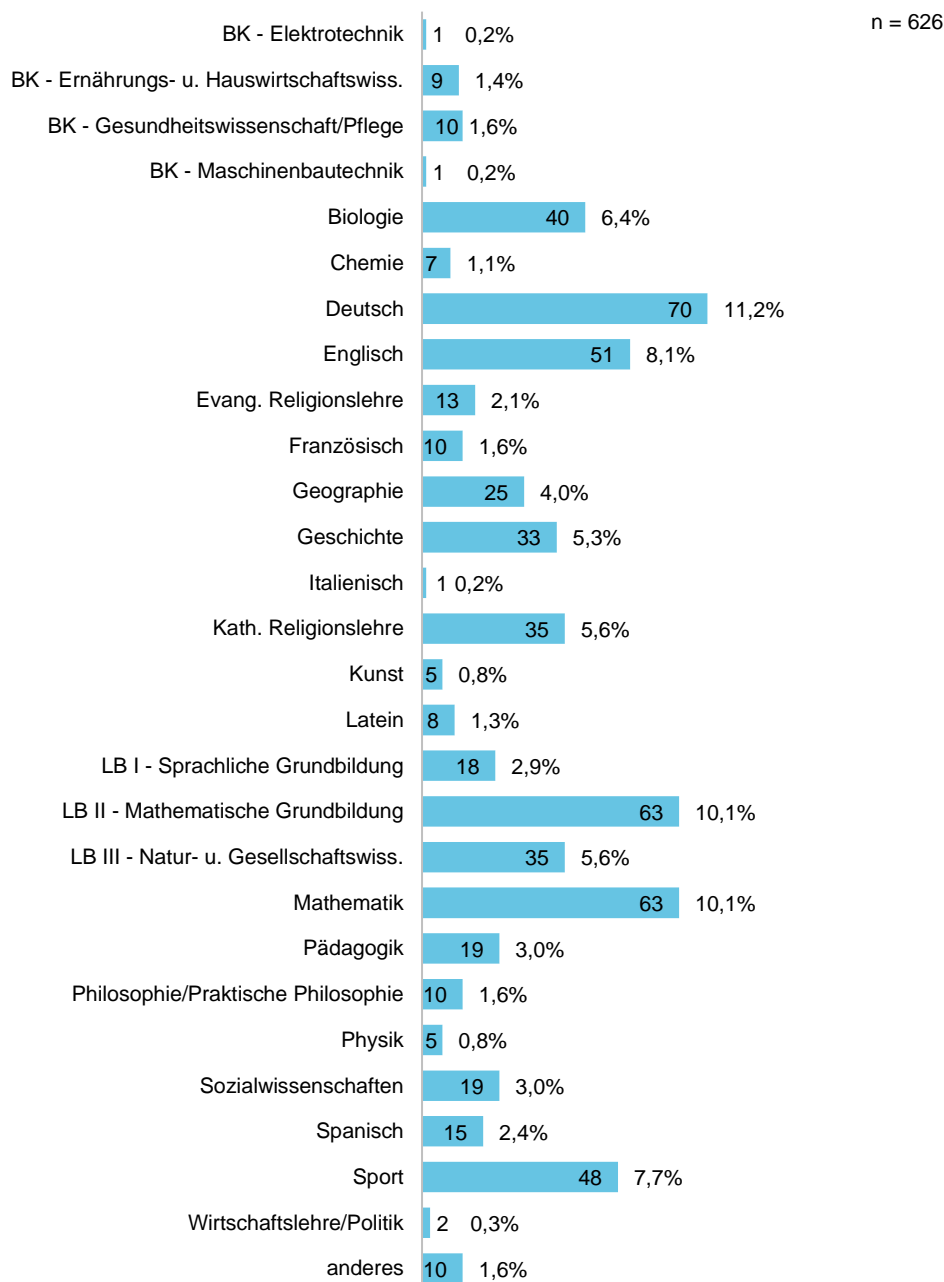
Bitte geben Sie an, welchen Abschluss Sie gegenwärtig anstreben.  
v\_2\_3



## Lernort Hochschule

### Projektseminar und Studienprojekt<sup>3</sup>

Bitte geben Sie das Studienfach an.  
v\_F1\_3\_1  
v\_F2\_3\_1



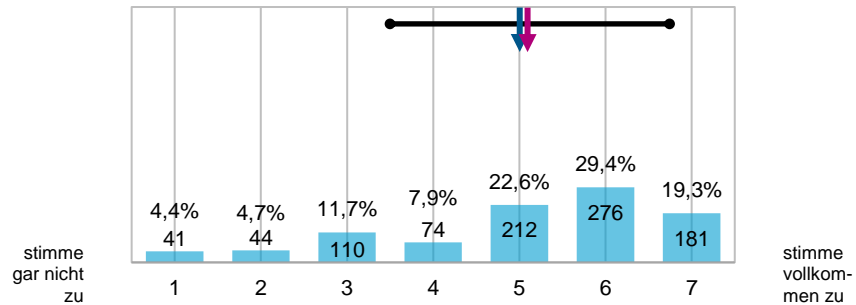
<sup>3</sup> Der Fragebogen nimmt im Abschnitt „Projektseminar und Studienprojekt“ eine fachbezogene Abfrage für Fach 1, Fach 2 und die Bildungswissenschaften vor. In diesem Bericht werden diese Items fachübergreifend ausgewertet. Pro Item wurde der Mittelwert aus allen fachbezogenen Angaben errechnet und auf den vollen Wert gerundet. Die Häufigkeitsangabe n bezieht sich auf die Gesamtanzahl der Antworten, die zu einem Item für Fach 1 und Fach 2 bzw. für Fach 1, Fach 2 und Bildungswissenschaften gegeben wurden.

Bitte geben Sie die Fachrichtung der Bildungswissenschaften an, in der Sie Ihr Projektseminar absolviert haben.  
v\_BW\_3\_1

Erziehungswissenschaft	199	63,6%
Psychologie	114	36,4%

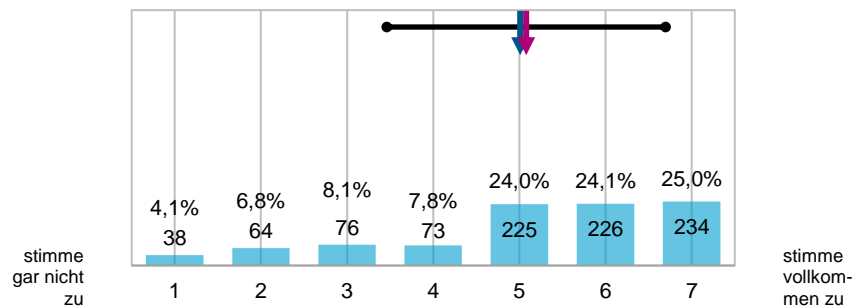
n = 313

Die Inhalte und Anregungen im Projektseminar waren hilfreich, um ein Thema für mein Studienprojekt zu identifizieren.  
v\_F1\_3\_2  
v\_F2\_3\_2  
v\_BW\_3\_2



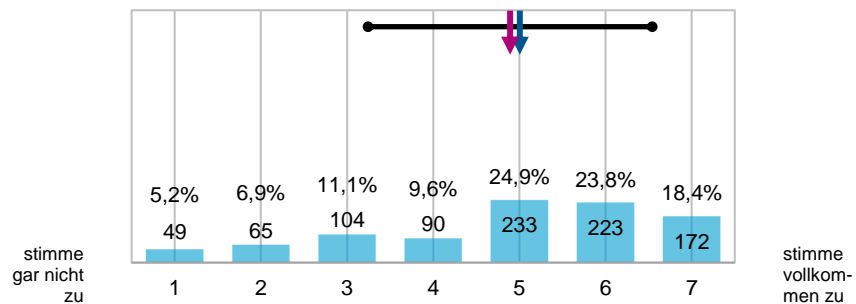
n = 938  
mw = 5,1  
md = 5  
s = 1,7

Der/Die Lehrende/n dieses Projektseminars gab/en mir hilfreiche Anregungen, um eine für mich bedeutsame Fragestellung für mein Studienprojekt zu entwickeln.  
v\_F1\_3\_3  
v\_F2\_3\_3  
v\_BW\_3\_3



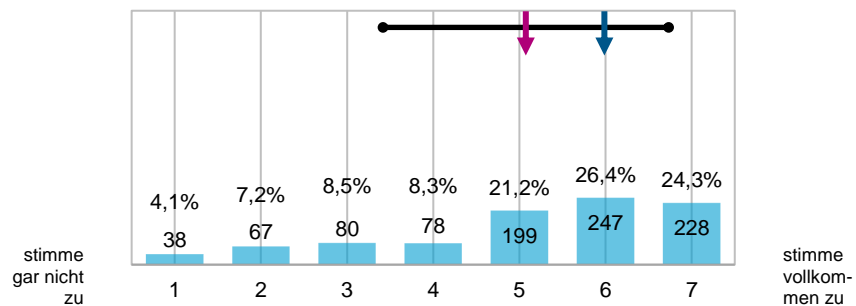
n = 936  
mw = 5,1  
md = 5  
s = 1,7

Die in diesem Projektseminar vermittelten Inhalte waren hilfreich, um ein Untersuchungsdesign für mein Studienprojekt zu entwickeln.  
v\_F1\_3\_4  
v\_F2\_3\_4  
v\_BW\_3\_4



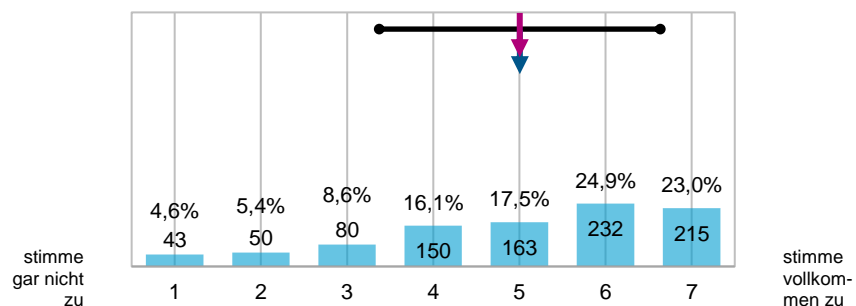
n = 936  
mw = 4,9  
md = 5  
s = 1,7

Der/Die Lehrende/n dieses Projektseminars gab/en mir hilfreiche Hinweise für eine praktikable Durchführung meines Studienprojekts.  
v\_F1\_3\_5  
v\_F2\_3\_5  
v\_BW\_3\_5



n = 937  
mw = 5,1  
md = 6  
s = 1,7

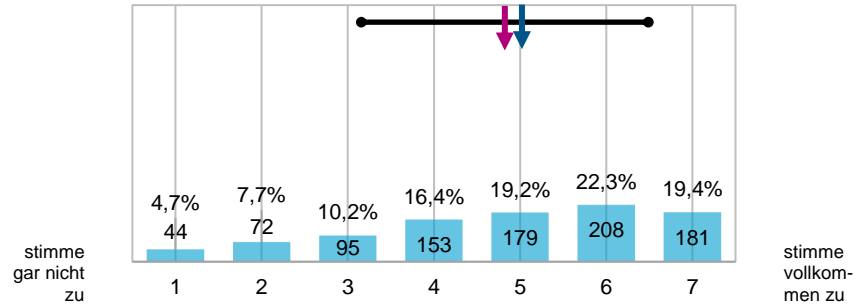
Der/Die Lehrende/n dieses Projektseminars unterstützte/n mich angemessen bei der Durchführung meines Studienprojekts.  
v\_F1\_3\_6  
v\_F2\_3\_6  
v\_BW\_3\_6



n = 933  
mw = 5  
md = 5  
s = 1,7

Der/Die Lehrende/n dieses Projektseminars gab/en mir hilfreiche Hinweise für die Auswertung meines Studienprojekts.

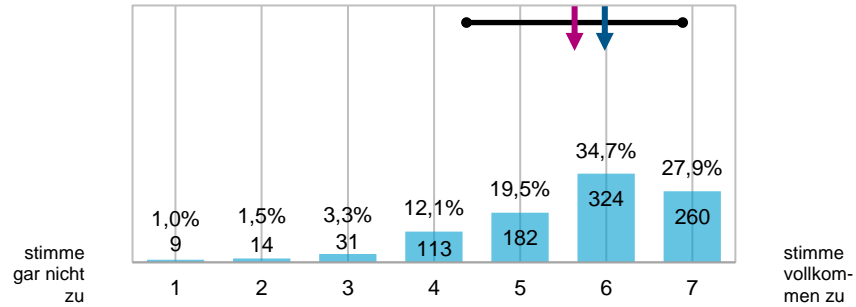
v\_F1\_3\_7  
v\_F2\_3\_7  
v\_BW\_3\_7



n = 932  
mw = 4,8  
md = 5  
s = 1,7

Weitere relevante Inhalte oder Methoden, die ich für die Durchführung meines Studienprojekts benötigte, habe ich mir selbstständig angeeignet.

v\_F1\_3\_8  
v\_F2\_3\_8  
v\_BW\_3\_8



n = 933  
mw = 5,6  
md = 6  
s = 1,3

Mein Studienprojekt ließ sich wie in diesem Projektseminar (exemplarisch) geplant durchführen.

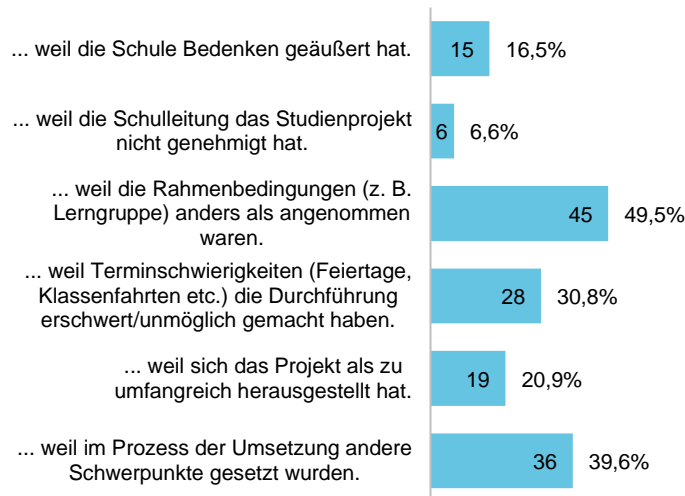
v\_F1\_3\_9  
v\_F2\_3\_9  
v\_BW\_3\_9



n = 937

Wenn „nein“: Welche Gründe führten zu deutlichen Änderungen des Studienprojekts? (Mehrfachnennung möglich)

Ich musste mein Studienprojekt deutlich ändern, ...  
v\_F1\_3\_9\_1 bis v\_F1\_3\_9\_7  
v\_F2\_3\_9\_1 bis v\_F2\_3\_9\_7  
v\_BW\_3\_9\_1 bis v\_BW\_3\_9\_7

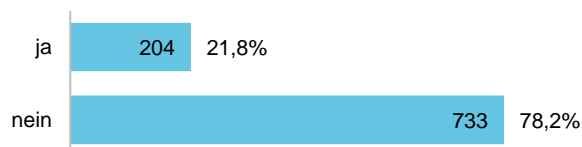


n = 91

Prozentuale Angaben beziehen sich auf n.

Ich habe mein Studienprojekt mit einem Unterrichtsvorhaben verknüpft.

v\_F1\_3\_10  
v\_F2\_3\_10  
v\_BW\_3\_10

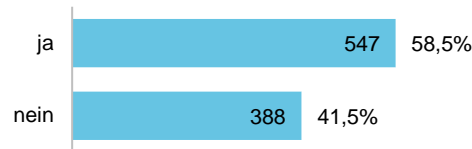


n = 937

## Beratungs- und Unterstützungsangebote

Ich habe Beratungs- und Unterstützungsangebote des/der Lehrenden während des schulpraktischen Teils wahrgenommen.

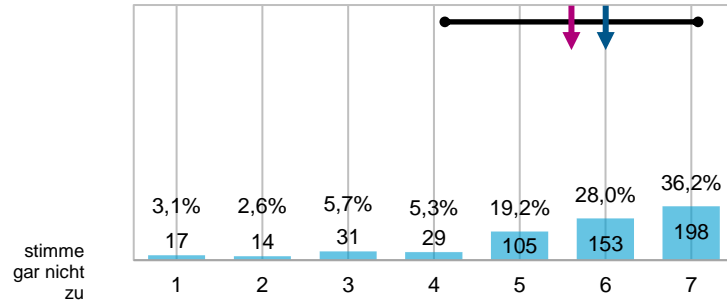
v\_F1\_4\_1  
v\_F2\_4\_1  
v\_BW\_4\_1



n = 935

Der Umfang der Beratungs- und Unterstützungsangebote des/der Lehrenden während des schulpraktischen Teils war für mich angemessen.

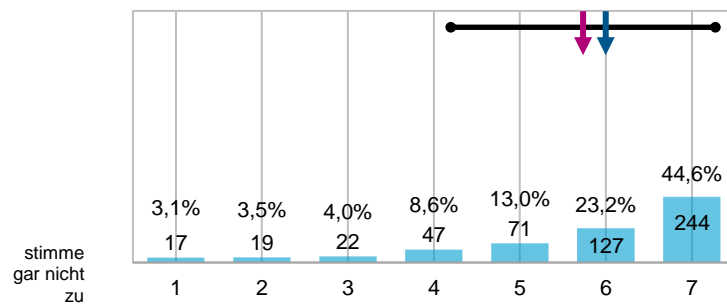
v\_F1\_4\_2  
v\_F2\_4\_2  
v\_BW\_4\_2



n = 547  
mw = 5,6  
md = 6  
s = 1,5

Der/Die Lehrende/n war/en während des schulpraktischen Teils gut erreichbar.

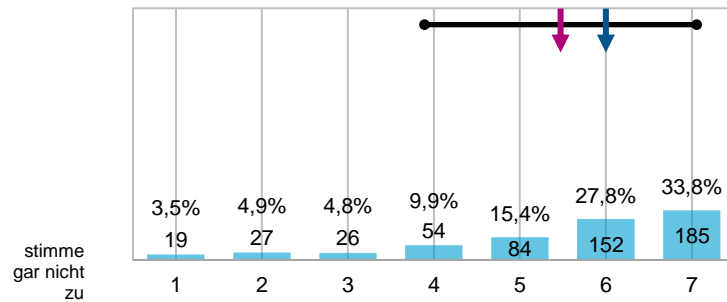
v\_F1\_4\_3  
v\_F2\_4\_3  
v\_BW\_4\_3



n = 547  
mw = 5,7  
md = 6  
s = 1,6

Die Beratungs- und Unterstützungsangebote des/der Lehrenden während des schulpraktischen Teils waren gewinnbringend für mich.

v\_F1\_4\_4  
v\_F2\_4\_4  
v\_BW\_4\_4

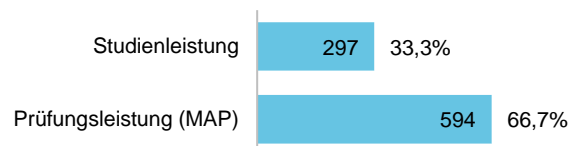


n = 547  
mw = 5,5  
md = 6  
s = 1,6

## Studien-/Prüfungsleistung

Ich erbringe in diesem Projektseminar (voraussichtlich) eine ...

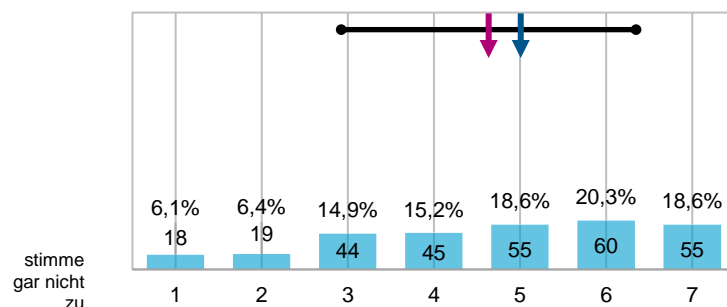
v\_F1\_5\_1  
v\_F2\_5\_1  
v\_BW\_5\_1



n = 891

Die Bewertungskriterien für die Studienleistung wurden klar kommuniziert.

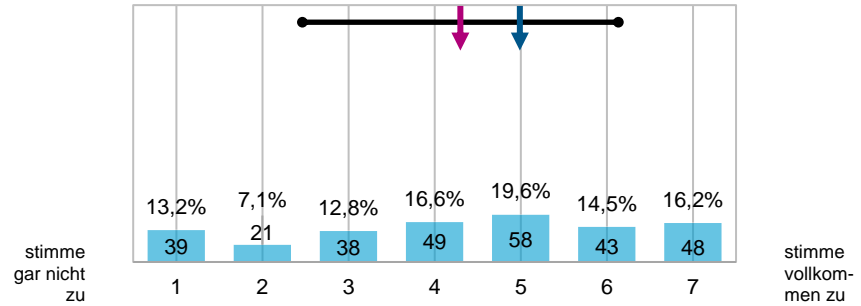
v\_F1\_5\_2\_SL  
v\_F2\_5\_2\_SL  
v\_BW\_5\_2\_SL



n = 296  
mw = 4,7  
md = 5  
s = 1,8

Die inhaltlichen Anforderungen für die Studienleistung erachte ich als angemessen.

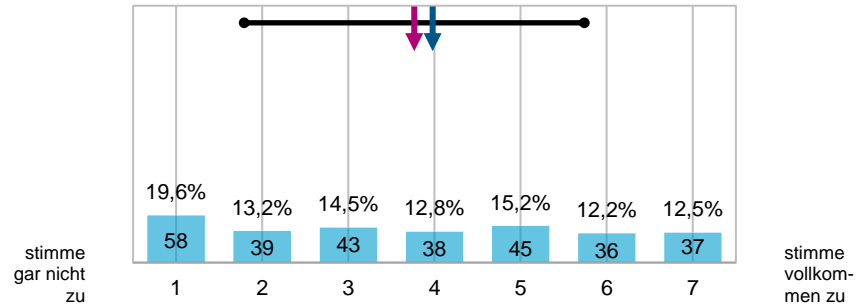
v\_F1\_5\_3\_SL  
v\_F2\_5\_3\_SL  
v\_BW\_5\_3\_SL



n = 296  
mw = 4,3  
md = 5  
s = 1,9

Den Zeitaufwand für meine Studienleistung empfand ich als angemessen.

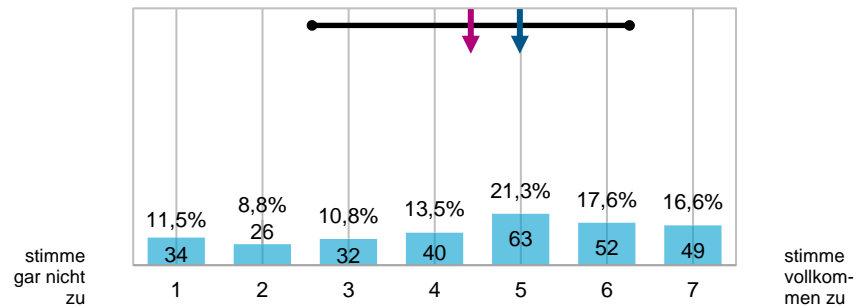
v\_F1\_5\_4\_SL  
v\_F2\_5\_4\_SL  
v\_BW\_5\_4\_SL



n = 296  
mw = 3,8  
md = 4  
s = 2,0

Den zur Verfügung stehenden Zeitraum zur Erbringung der Studienleistung erachte ich als angemessen.

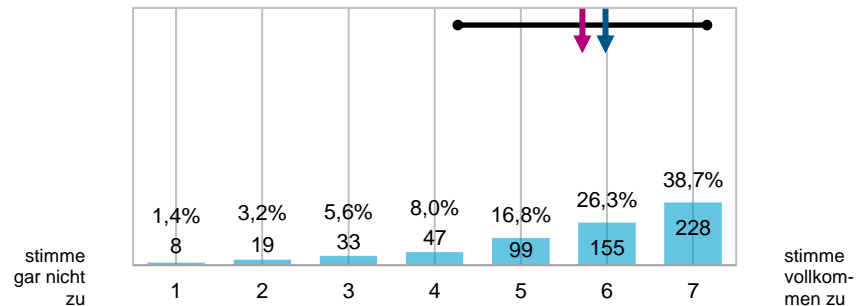
v\_F1\_5\_5\_SL  
v\_F2\_5\_5\_SL  
v\_BW\_5\_5\_SL



n = 296  
mw = 4,4  
md = 5  
s = 1,9

Die Bewertungskriterien für die Prüfungsleistung wurden klar kommuniziert.

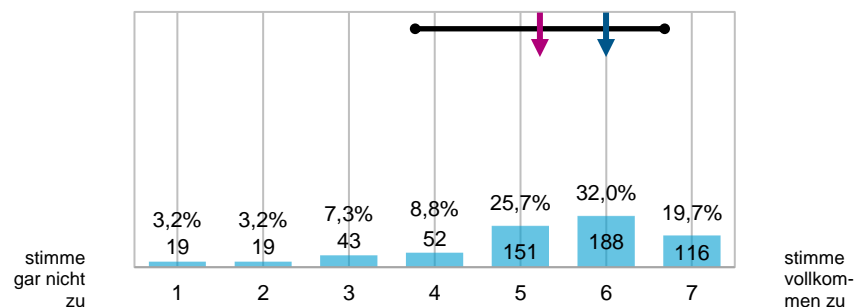
v\_F1\_5\_2\_PL  
v\_F2\_5\_2\_PL  
v\_BW\_5\_2\_PL



n = 589  
mw = 5,7  
md = 6  
s = 1,5

Die inhaltlichen Anforderungen für die Prüfungsleistung erachte ich als angemessen.

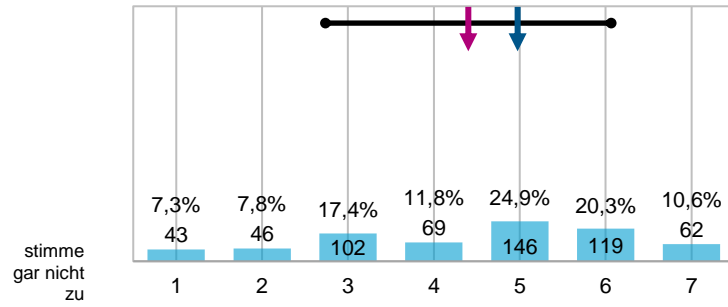
v\_F1\_5\_3\_PL  
v\_F2\_5\_3\_PL  
v\_BW\_5\_3\_PL



n = 588  
mw = 5,3  
md = 6  
s = 1,5

Den Zeitaufwand für meine Prüfungsleistung empfand ich als angemessen.

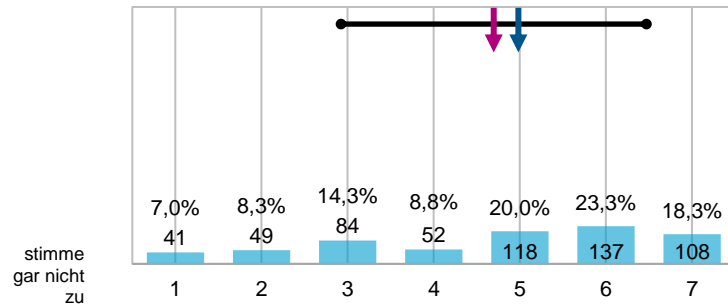
v\_F1\_5\_4\_PL  
v\_F2\_5\_4\_PL  
v\_BW\_5\_4\_PL



n = 587  
mw = 4,4  
md = 5  
s = 1,7

Den zur Verfügung stehenden Zeitraum zur Erbringung der Prüfungsleistung erachte ich als angemessen.

v\_F1\_5\_5\_PL  
v\_F2\_5\_5\_PL  
v\_BW\_5\_5\_PL

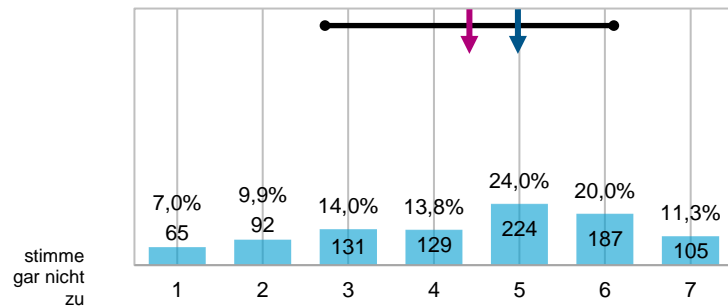


n = 589  
mw = 4,7  
md = 5  
s = 1,8

## Zusammenfassende Bewertung

Die Vorbereitung auf das Praxissemester durch das Projektseminar in diesem Studienfach war gewinnbringend für mich.

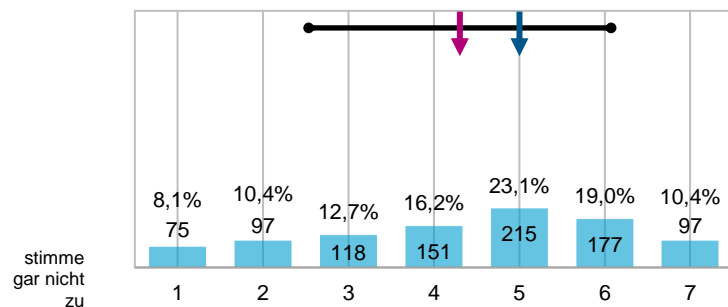
v\_F1\_6\_1  
v\_F2\_6\_1  
v\_BW\_6\_1



n = 933  
mw = 4,4  
md = 5  
s = 1,7

Die Begleitung des Praxissemesters durch das Projektseminar in diesem Studienfach war gewinnbringend für mich.

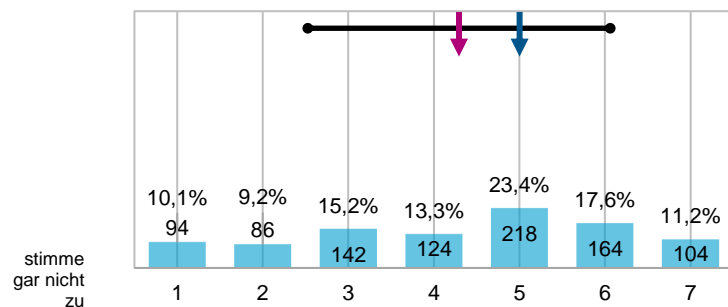
v\_F1\_6\_2  
v\_F2\_6\_2  
v\_BW\_6\_2



n = 930  
mw = 4,3  
md = 5  
s = 1,8

Die Arbeit am Studienprojekt in diesem Studienfach war gewinnbringend für mich.

v\_F1\_6\_3  
v\_F2\_6\_3  
v\_BW\_6\_3



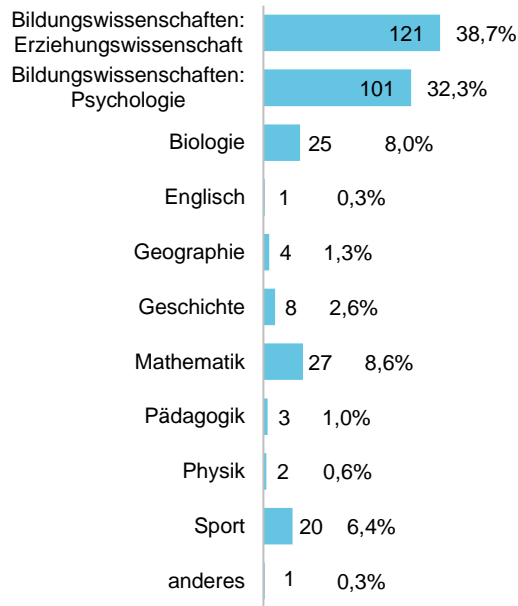
n = 932  
mw = 4,3  
md = 5  
s = 1,8



## Methodenveranstaltung

Bitte geben Sie das Studienfach an, in dem Sie die Methodenveranstaltung besucht haben.

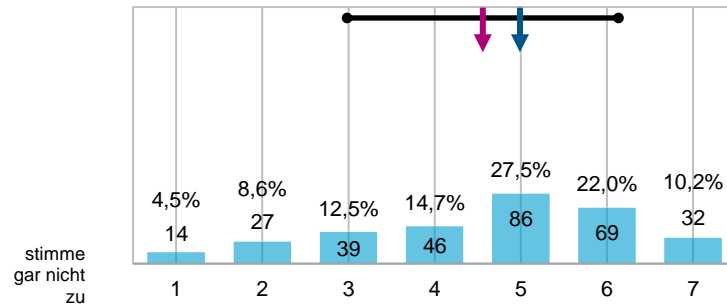
v\_7\_1



n = 313

Durch die Vorbereitung in der Methodenveranstaltung konnte ich eine für die Praxis hilfreiche Vorstellung vom Konzept des Forschenden Lernens entwickeln.

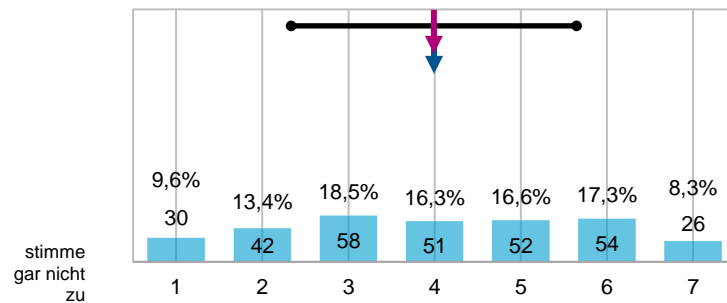
v\_7\_2



n = 313  
mw = 4,6  
md = 5  
s = 1,6

Das in der Methodenveranstaltung vermittelte Wissen war hilfreich, um eine für mich bedeutsame Fragestellung für mein Studienprojekt zu entwickeln.

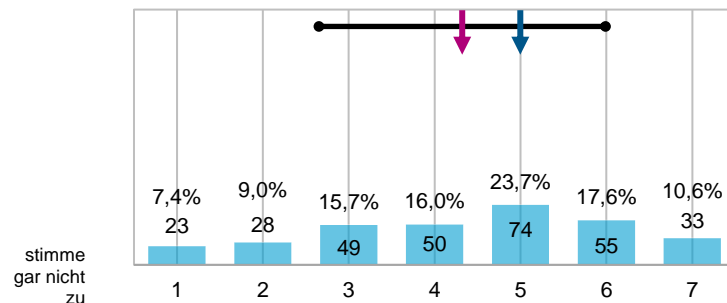
v\_7\_3



n = 313  
mw = 4  
md = 4  
s = 1,8

Ich konnte das vermittelte Wissen aus der Methodenveranstaltung für meine Studienprojekte produktiv nutzen.

v\_7\_4

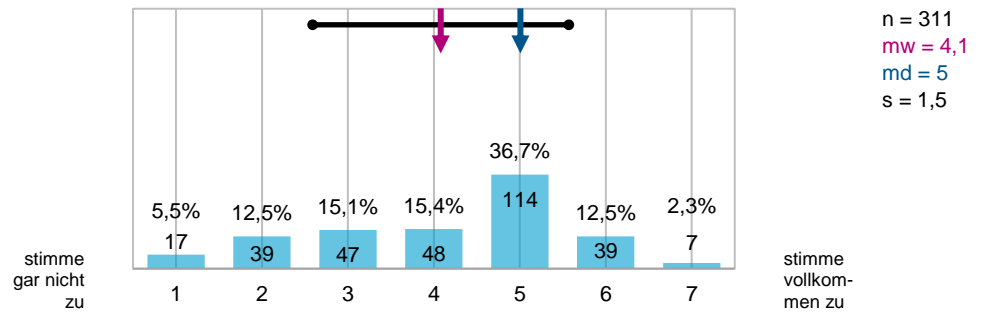


n = 312  
mw = 4,3  
md = 5  
s = 1,7

## Fazit zum Lernort Hochschule

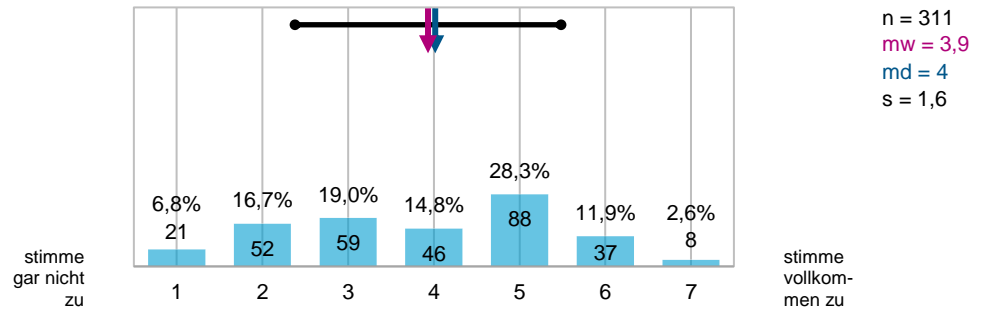
Die Projektseminare haben mir geholfen, eine forschende Lernhaltung zu entwickeln.

v\_8\_1



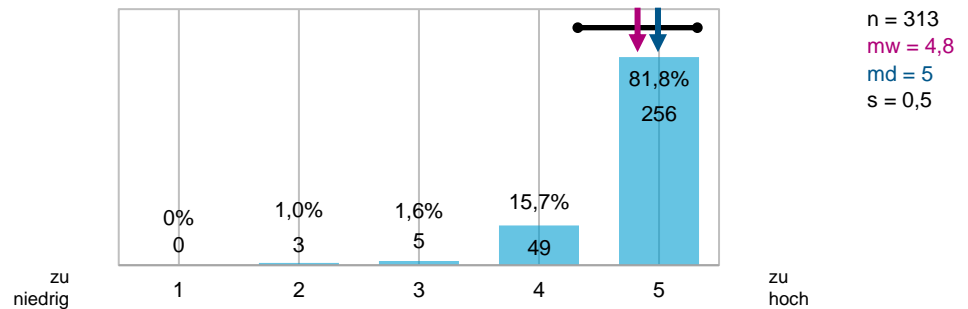
Durch die Studienprojekte habe ich die Schul- und Unterrichtspraxis mit einer forschenden Lernhaltung betrachtet.

v\_8\_2



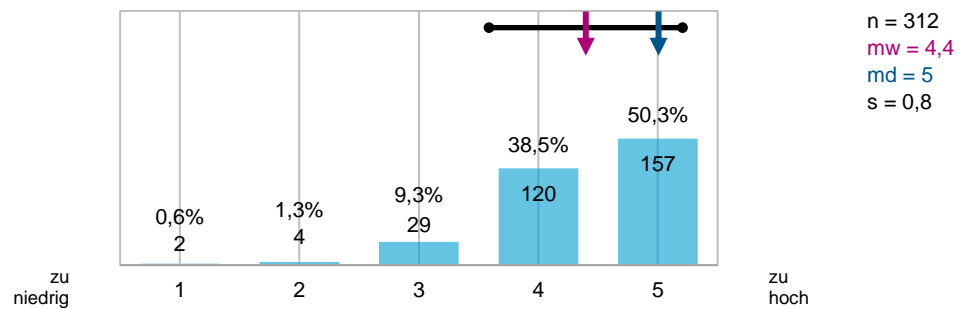
Die Anzahl der Studien- und Prüfungsleistungen für das Modul Praxissemester (drei Studienprojekte) erachte ich als ...

v\_8\_3



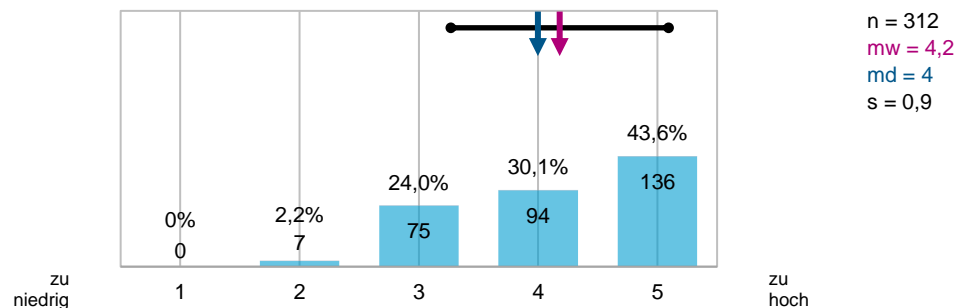
Den Umfang der gesamten Prüfungsleistung (MAP) für das Modul Praxissemester erachte ich als ...

v\_8\_4

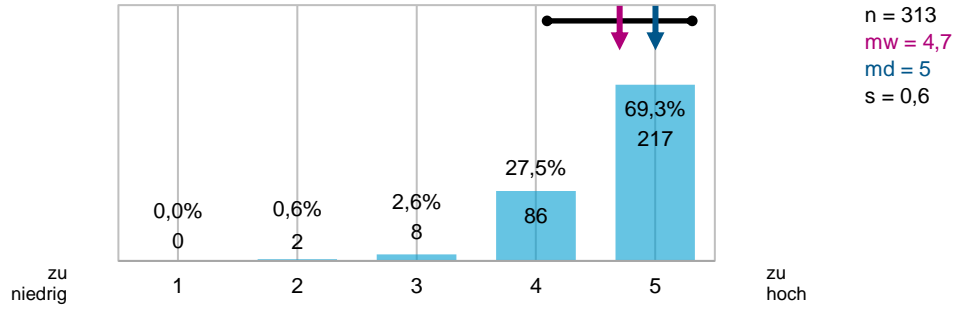


Den Umfang der Studienleistung für das Modul Praxissemester erachte ich als ...

v\_8\_5



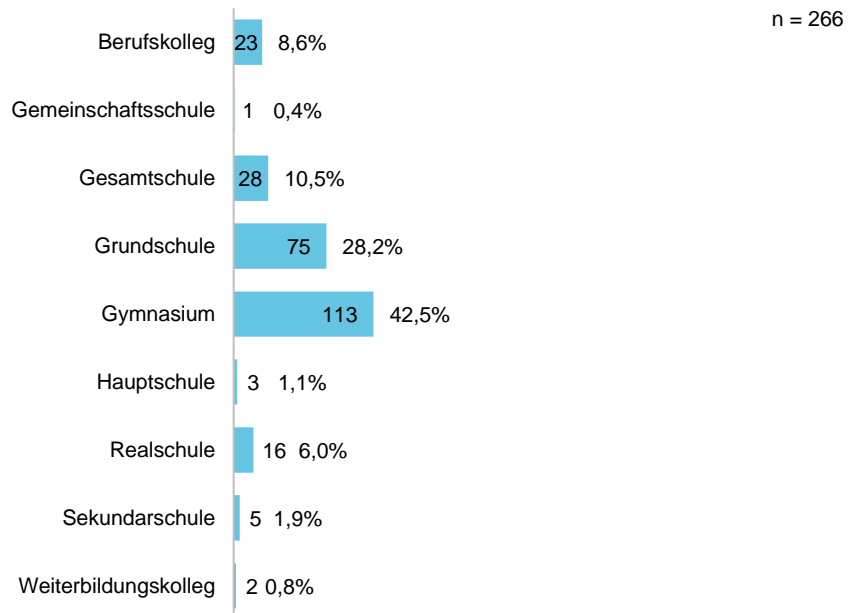
Die Belastung durch die Studien- und Prüfungsleistungen für das Modul Praxissemester empfand ich als ...  
v\_8\_6



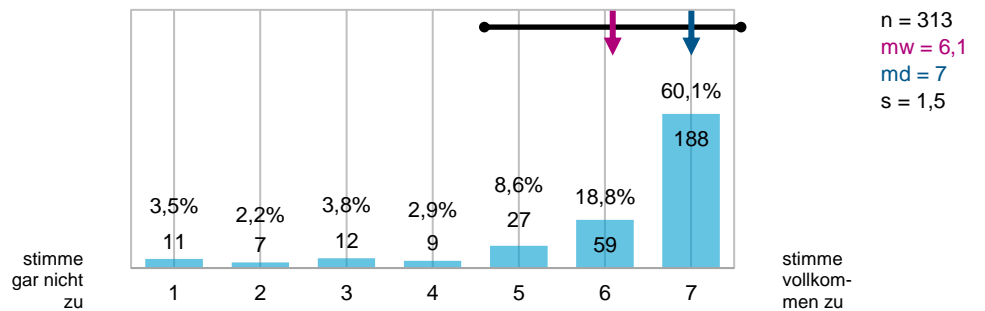
## Lernorte Schule und ZfsL

### Lernort Schule

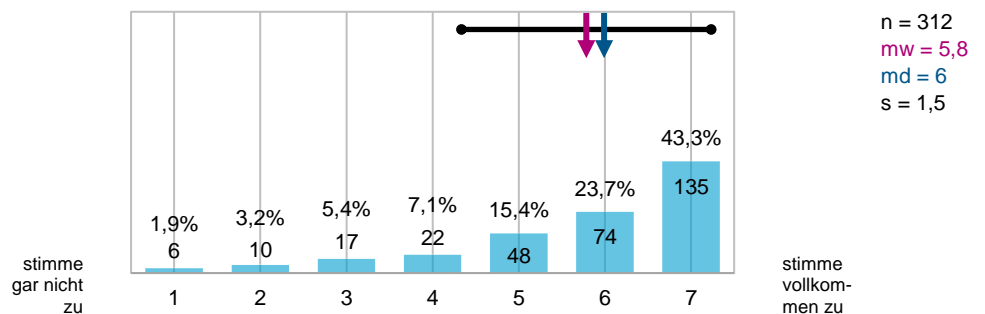
Bitte geben Sie die Schulform Ihrer Praktikumsschule an.  
v\_9\_1



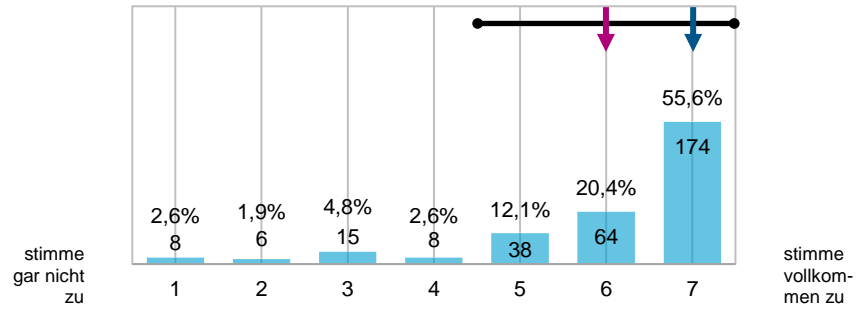
Bei der Planung der Anwesenheitszeiten an meiner Praktikumsschule wurden meine Bedürfnisse angemessen berücksichtigt (z. B. Anfahrtszeiten, Verpflichtungen durch einen Nebenjob etc.).  
v\_9\_2



Die Einführungsveranstaltung/Das Einführungsgespräch an meiner Praktikumsschule war gewinnbringend für mich.  
v\_9\_3

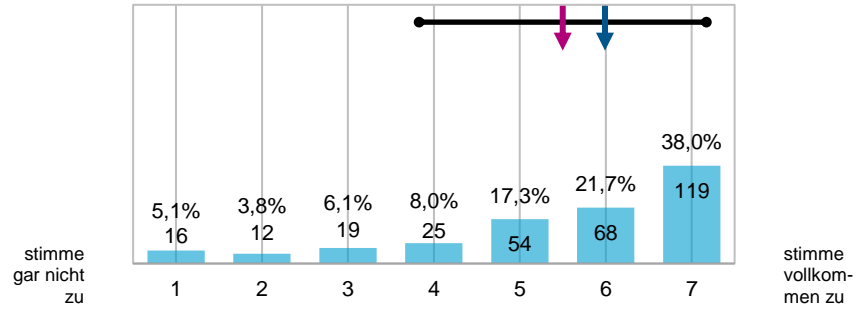


Meine schulische/n Betreuungsperson/en unterstützte/n mich angemessen bei der Durchführung meiner Unterrichtsvorhaben.  
v\_9\_4



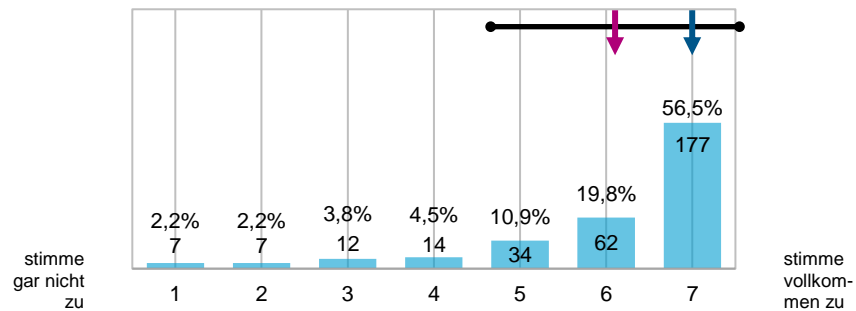
n = 313  
mw = 6,0  
md = 7  
s = 1,5

Meine schulische/n Betreuungsperson/en unterstützte/n mich angemessen bei der Durchführung meiner Studienprojekte.  
v\_9\_5



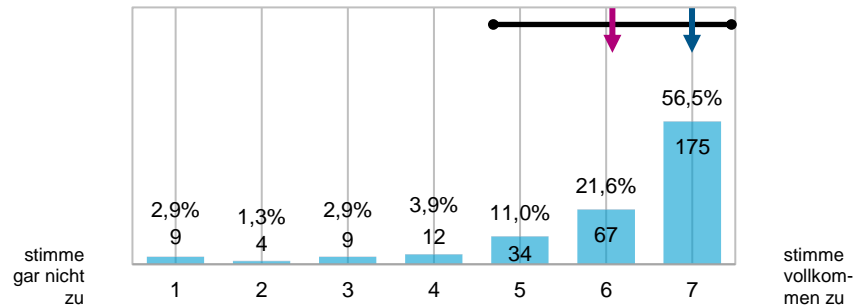
n = 313  
mw = 5,5  
md = 6  
s = 1,7

Die Feedback- und Beratungsgespräche mit meiner/meinen schulischen Betreuungsperson/en waren gewinnbringend für mich.  
v\_9\_6



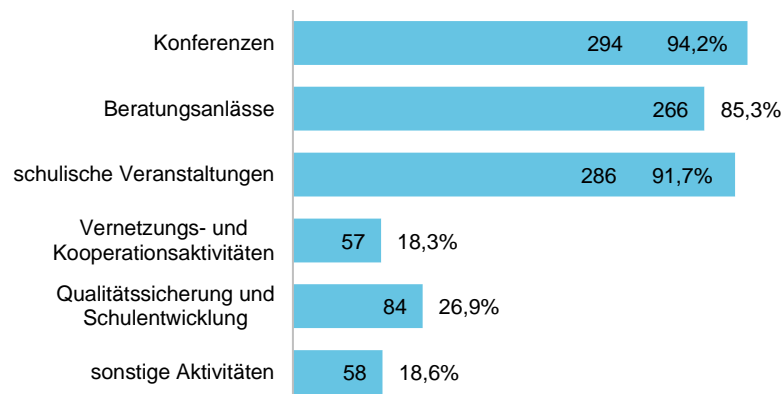
n = 313  
mw = 6,1  
md = 7  
s = 1,5

Bei Unterstützungs- oder Beratungsanfragen war/en meine schulische/n Betreuungsperson/en gut erreichbar.  
v\_9\_7

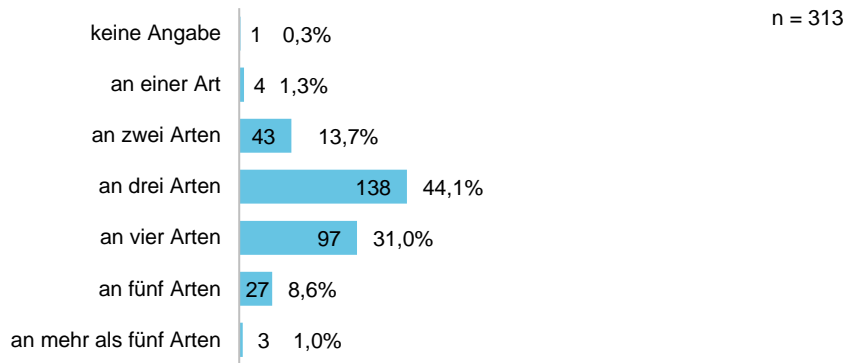


n = 310  
mw = 6,1  
md = 7  
s = 1,4

An meiner Praktikumsschule hatte ich die Möglichkeit, an folgenden außerunterrichtlichen Aktivitäten teilzunehmen (Mehrfachnennung möglich)  
v\_9\_8\_1 bis v\_9\_8\_7

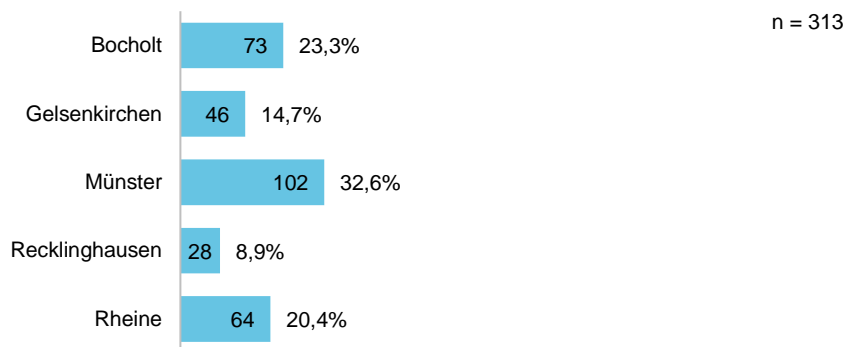


n = 313  
Prozentuale Angaben beziehen sich auf n.

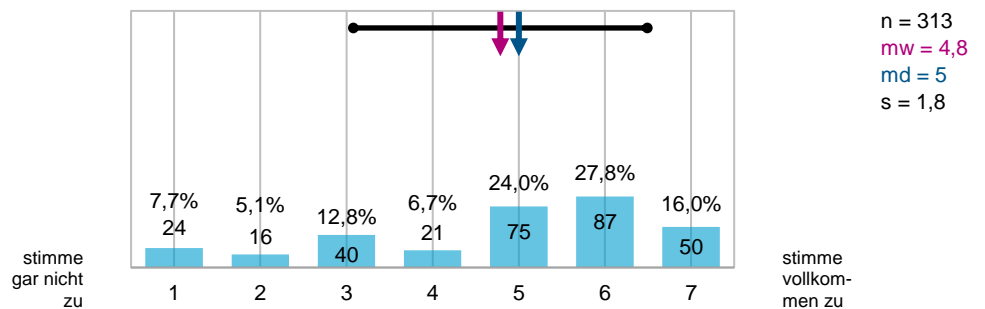


## Lernort ZfsL

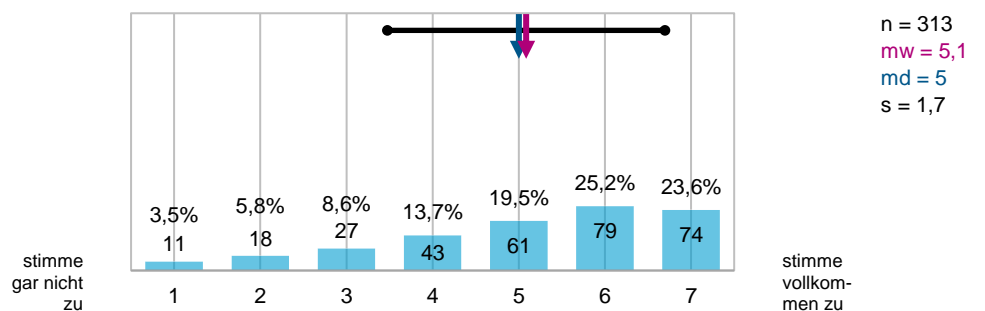
Bitte geben Sie an, von welchem ZfsL Sie im Praxissemester betreut wurden.  
v\_10\_1



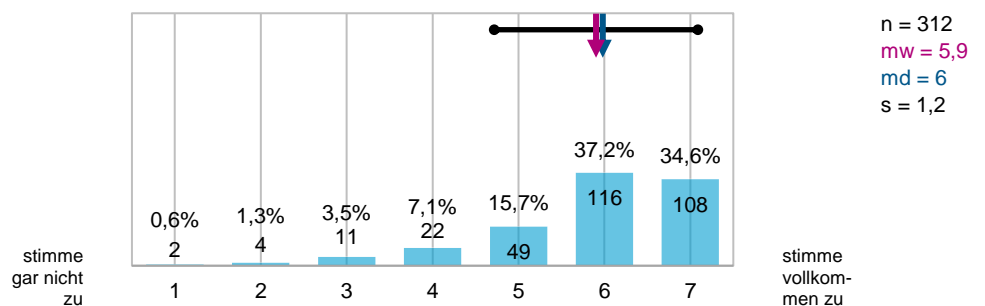
Die Einführungsveranstaltung des ZfsL war gewinnbringend für mich.  
v\_10\_2



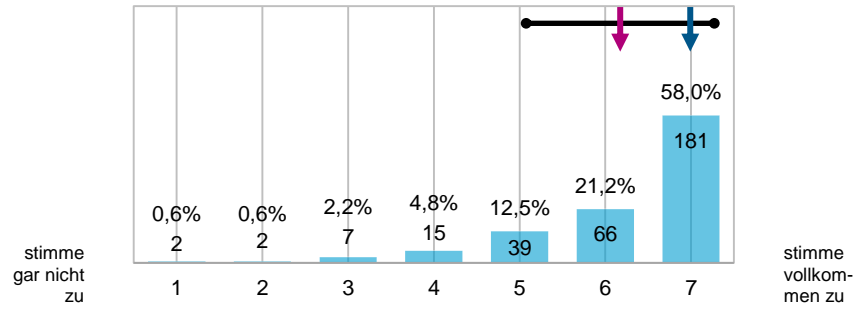
Die ZfsL-Ausbildungskräfte unterstützen mich angemessen bei der Durchführung meiner Unterrichtsvorhaben.  
v\_10\_3



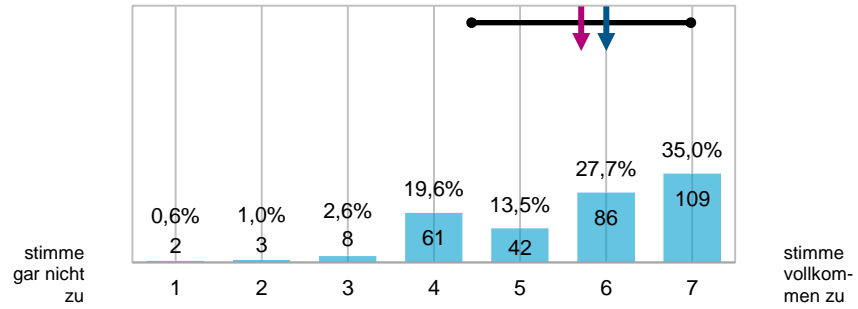
Die ZfsL-Ausbildungskräfte gingen im Rahmen ihrer Begleitung auf meine konkreten Praxiserfahrungen ein.  
v\_10\_4



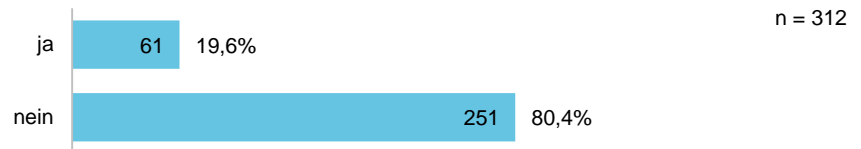
Die Feedback- und Beratungsgespräche mit meinen ZfsL-Ausbildungskräften waren gewinnbringend für mich.  
v\_10\_5



Bei Unterstützungs- oder Beratungsanfragen waren meine ZfsL-Ausbildungskräfte gut erreichbar.  
v\_10\_6

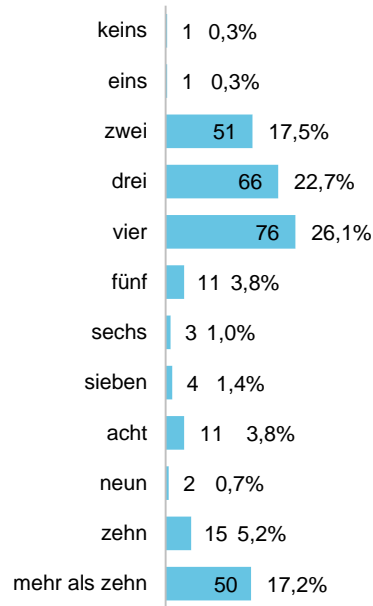


Die ZfsL-Ausbildungskräfte unterstützen mich bei der Durchführung meiner Studienprojekte.  
v\_10\_7



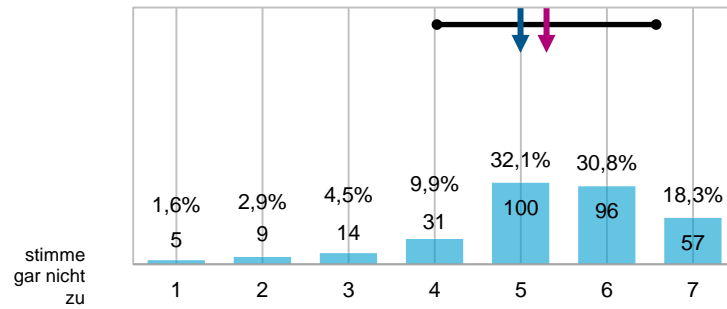
## Unterrichtsvorhaben

Wie viele Unterrichtsvorhaben haben Sie im Praxissemester durchgeführt?  
v\_11\_1



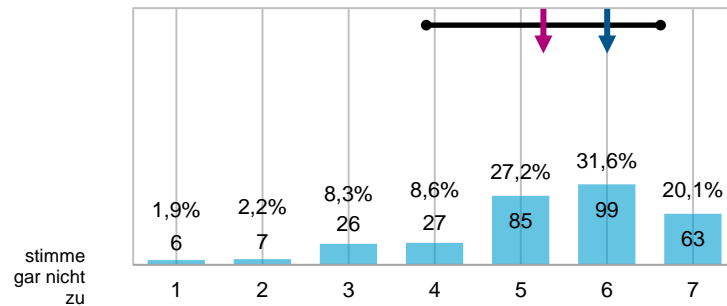
n = 291

Im Rahmen meiner Unterrichtsvorhaben konnte ich für mich bedeutsame Fragestellungen oder Probleme bearbeiten.  
v\_11\_2



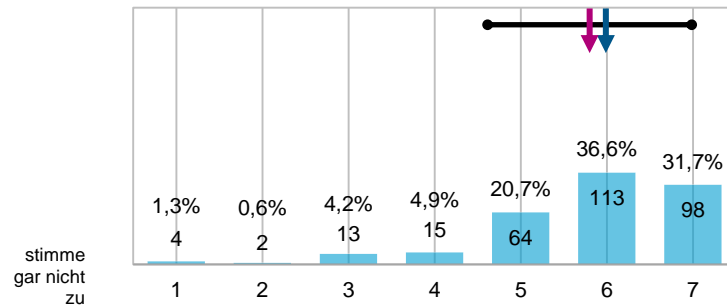
n = 312  
mw = 5,3  
md = 5  
s = 1,3

Den Zeitaufwand für meine Unterrichtsvorhaben empfand ich als angemessen.  
v\_11\_3



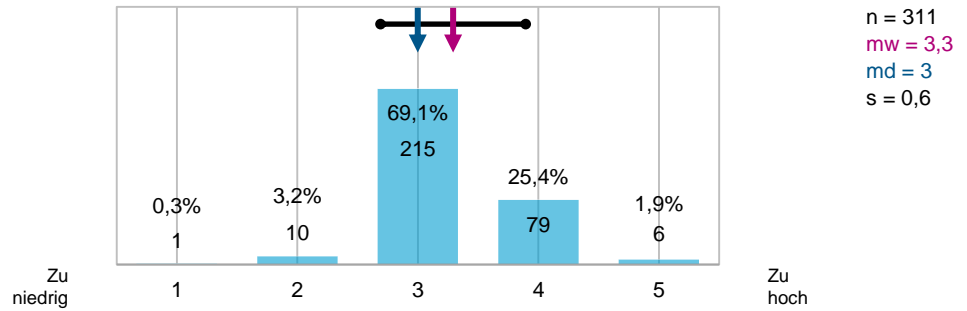
n = 313  
mw = 5,3  
md = 6  
s = 1,4

Die Anforderungen an meine Unterrichtsvorhaben empfand ich als angemessen.  
v\_11\_4



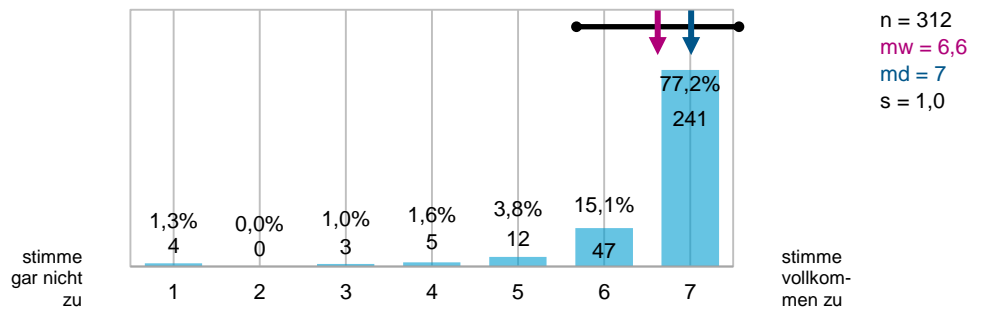
n = 309  
mw = 5,8  
md = 6  
s = 1,2

Die Belastung durch meine Unterrichtsvorhaben empfand ich als ...  
v\_11\_5

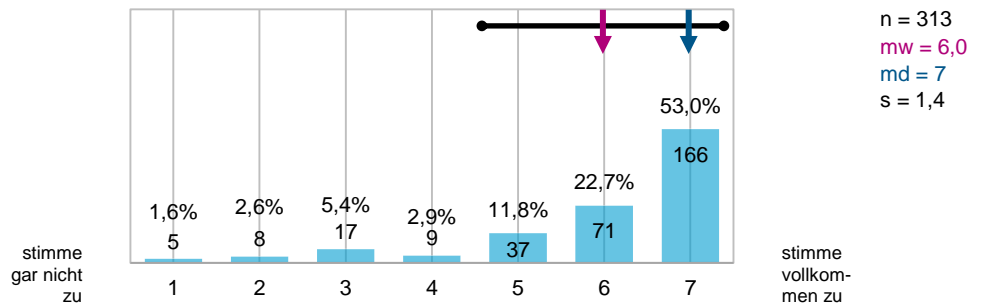


## Bilanz- und Perspektivgespräch

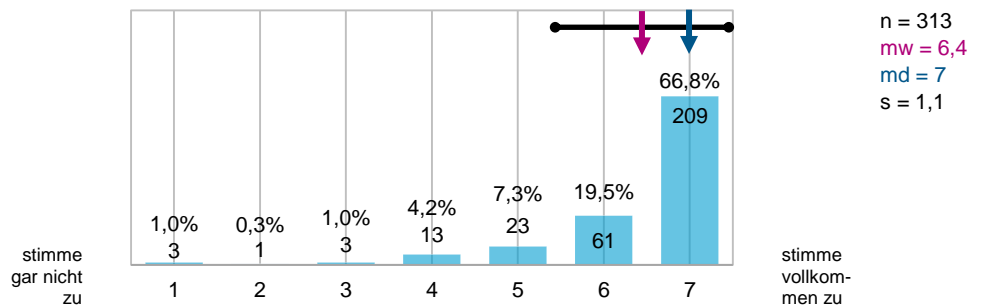
Während des Bilanz- und Perspektivgesprächs herrschte eine vertrauensvolle und wertschätzende Atmosphäre.  
v\_12\_1



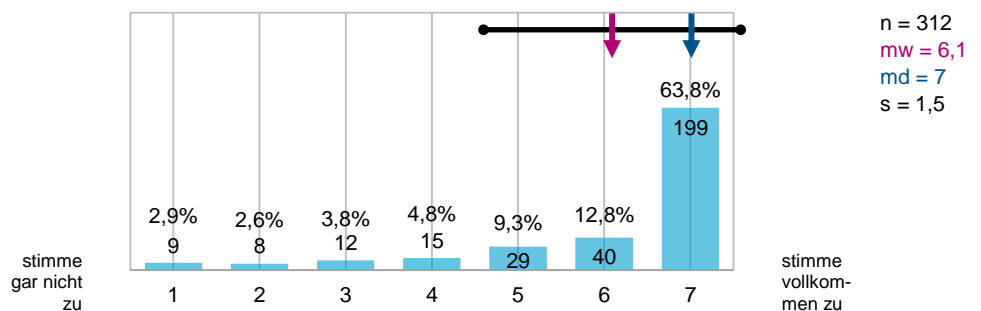
Im Rahmen des Bilanz- und Perspektivgesprächs wurden mir sinnvolle Handlungsempfehlungen für meine professionelle Weiterentwicklung als Lehrer/in gegeben.  
v\_12\_2



Ich hatte die Möglichkeit, meine Anliegen zu meiner professionellen Weiterentwicklung als Lehrer/in in das Bilanz- und Perspektivgespräch einzubringen.  
v\_12\_3



Ich erachte das Bilanz- und Perspektivgespräch als gewinnbringendes Feedback zum Abschluss des Praxissemesters.  
v\_12\_4

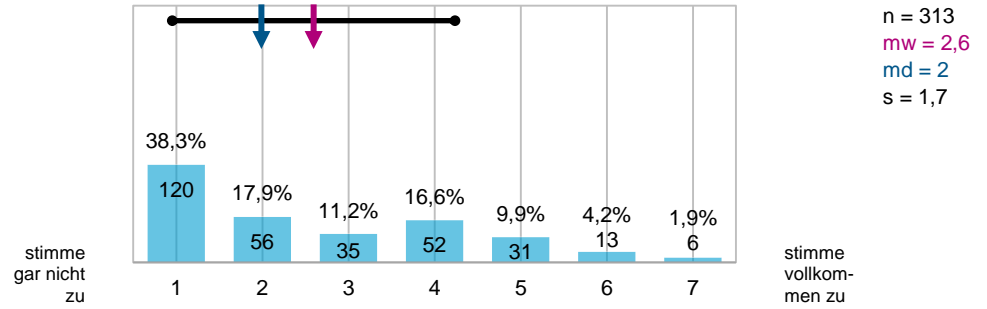




## Praxisphasen-Portfolio

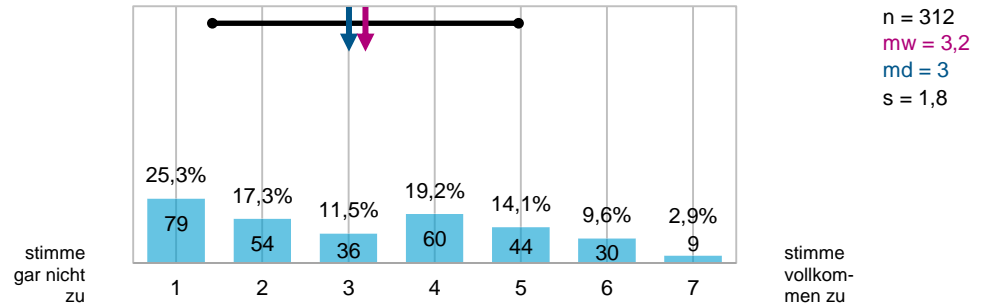
Am Lernort Hochschule wurde mir hinreichend vermittelt, welche Bedeutung und Funktion das Praxisphasen-Portfolio im Praxissemester hat.

v\_13\_1



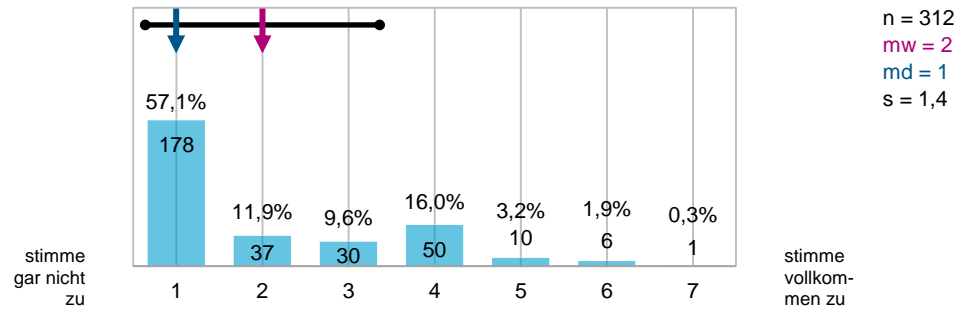
In der Einführungsveranstaltung des ZfsL wurde mir hinreichend vermittelt, welche Bedeutung und Funktion das Praxisphasen-Portfolio im Praxissemester hat.

v\_13\_2



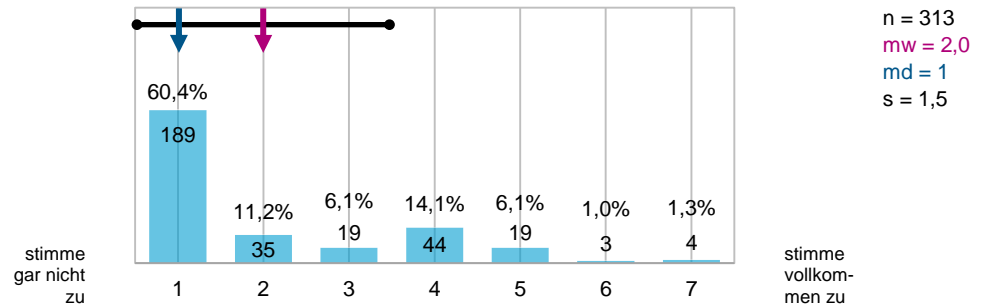
Das Praxisphasen-Portfolio diente mir während des Praxissemesters als wichtiges Instrument zur Dokumentation meiner Erfahrungen, Fragestellungen und Erkenntnisse.

v\_13\_3



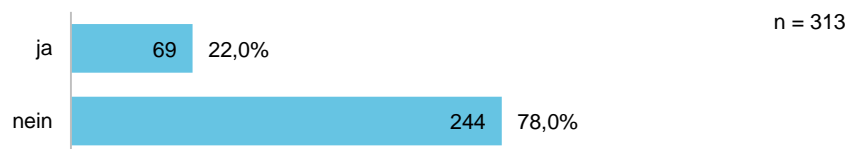
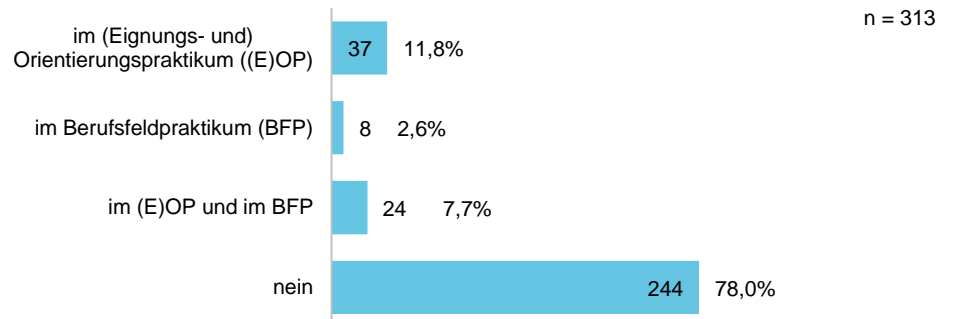
Das Praxisphasen-Portfolio war eine wichtige Grundlage für das Bilanz- und Perspektivgespräch.

v\_13\_4



Haben Sie bereits im Rahmen Ihrer Bachelor-Praxisphasen mit dem Praxisphasen-Portfolio gearbeitet?

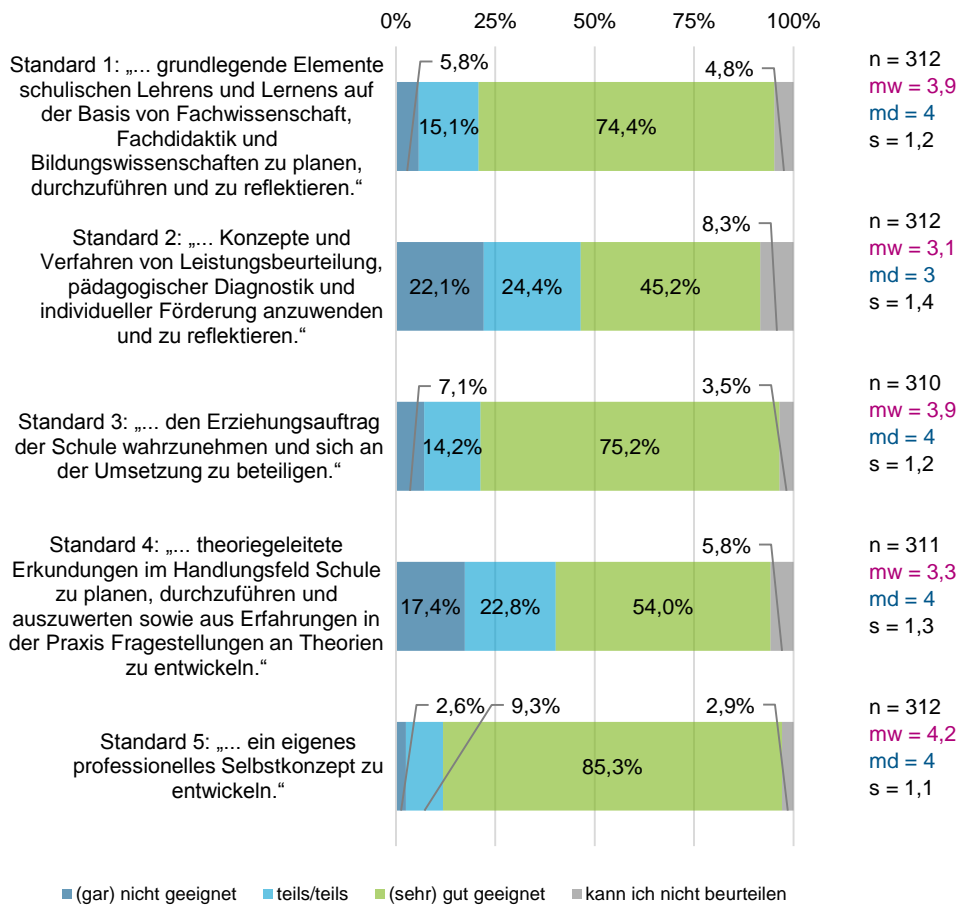
v\_13\_5



## Lerngelegenheiten im Praxissemester

Das Land NRW hat Standards für die einzelnen Praxisphasen formuliert. Wie geeignet waren die Lerngelegenheiten in Ihrem Praxissemester, um die in den Standards beschriebenen Fähigkeiten zu erwerben?

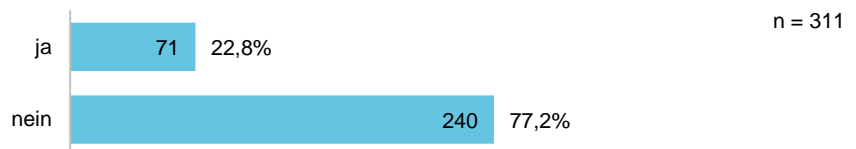
Die Absolventinnen und Absolventen des Praxissemesters verfügen über die Fähigkeit ...  
v\_14\_1 bis v\_14\_5



## Studierbarkeit des Praxissemesters

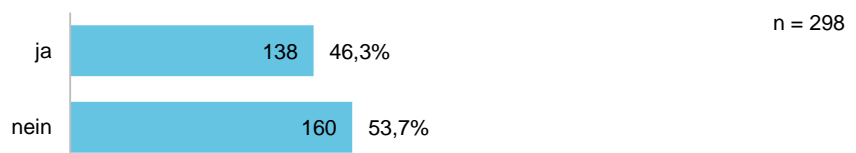
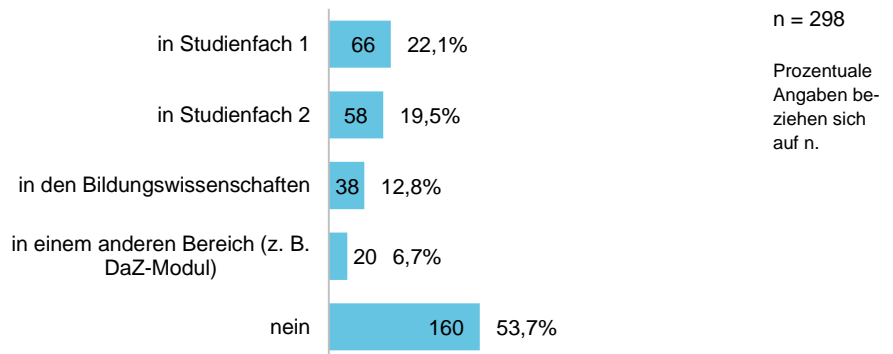
Gab es Schwierigkeiten bei der Studierbarkeit des universitären oder des schulischen Teils des Praxissemesters (z. B. Überschneidung von Projektseminaren, Überschneidung von Präsenzzeiten an den verschiedenen Lernorten etc.)?

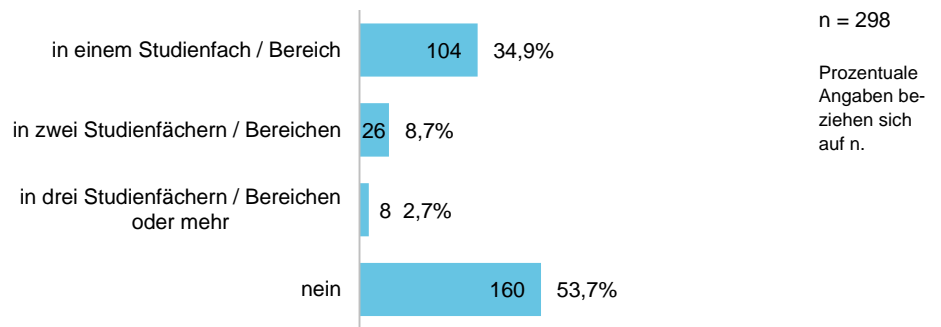
v\_15\_1



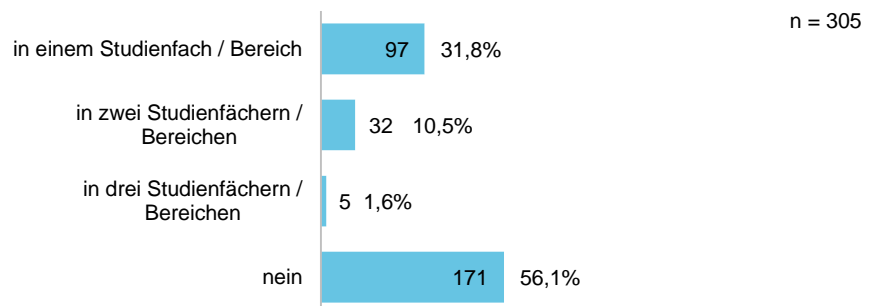
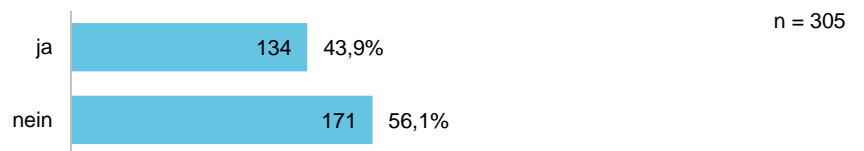
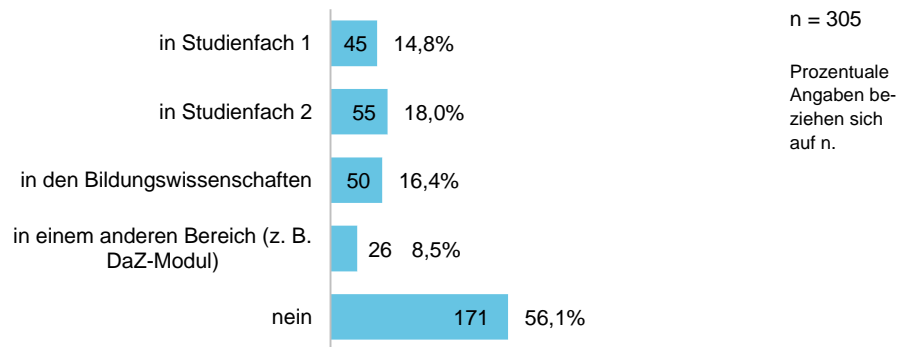
Haben Sie nach Beginn des schulpraktischen Teils noch Studien- und/oder Prüfungsleistungen für Veranstaltungen aus dem Vorsemester erbracht? (Mehrfachnennung möglich)

v\_15\_2\_1 bis v\_15\_2\_5

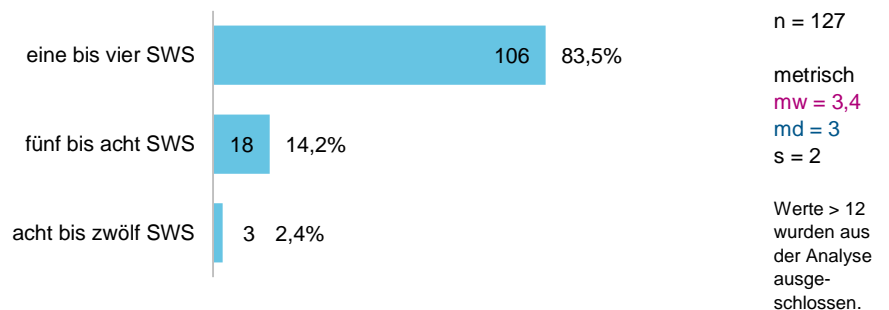




Haben Sie während des Praxissemesters weitere Veranstaltungen am Lernort Hochschule belegt, die nicht zur Begleitung des Praxissemesters zählen? (Mehrfachnennung möglich)  
v\_15\_3\_1 bis v\_15\_3\_5

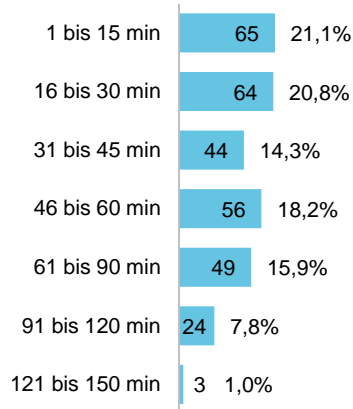


Wenn "ja", geben Sie bitte den Gesamtumfang aller Lehrveranstaltungen in SWS an.  
v\_15\_3\_6



## Individuelle Rahmenbedingungen im Praxissemester

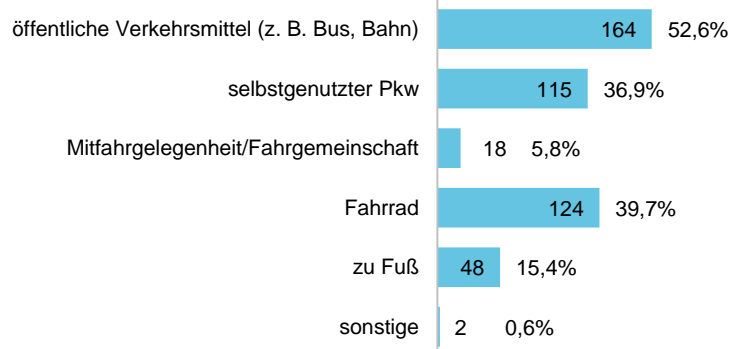
Wie lange waren Sie durchschnittlich für den Hinweg zu Ihrer Praktikumschule unterwegs? (in Minuten)  
v\_16\_1



n = 305  
metrisch  
mw = 46,9  
md = 40  
s = 32,7

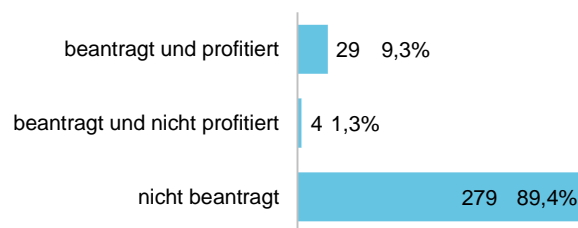
Werte < 1 und > 150 wurden aus der Analyse ausgeschlossen.

Welche/s Transportmittel haben Sie in der Regel für den Hinweg zu Ihrer Praktikumschule genutzt? (Mehrfachnennung möglich)  
v\_16\_2\_1 bis v\_16\_2\_6



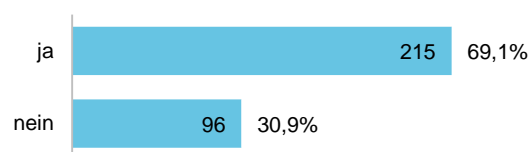
n = 308  
Prozentuale Angaben beziehen sich auf n.

Konnten Sie bei der Auswahl der Schule von einer Härtefallregelung profitieren?  
v\_16\_3



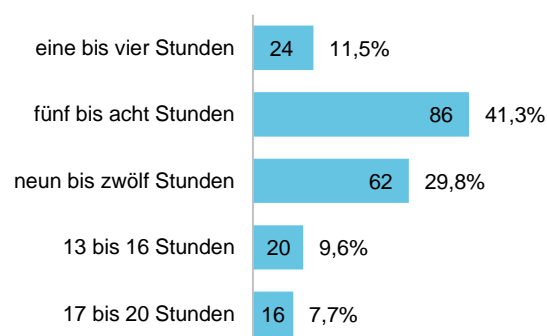
n = 312

Waren Sie neben dem schulpraktischen Teil des Praxissemesters erwerbstätig?  
v\_16\_4



n = 311

Wenn "ja", wie viele Stunden pro Woche?  
v\_16\_4\_1



n = 208  
metrisch  
mw = 9,2  
md = 8  
s = 4,4

Werte > 20 wurden aus der Analyse ausgeschlossen.

Übernehmen Sie erzieherische Aufgaben für eigene Kinder oder Pflegaufgaben für Angehörige?  
v\_16\_5

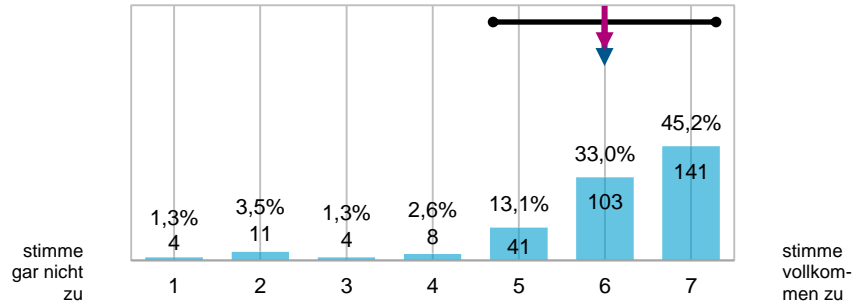
n = 312



### Fazit zum Praxissemester

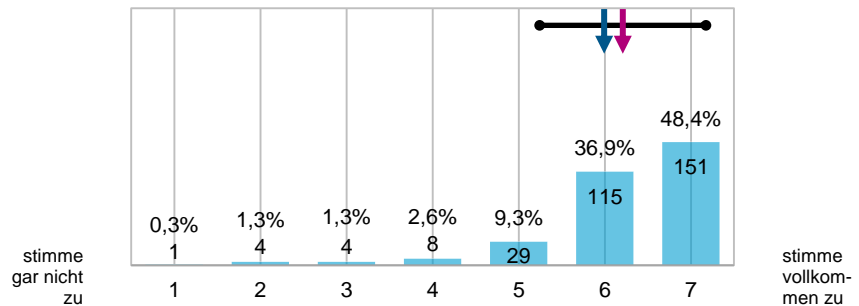
Mein Praxissemester hat mir gut gefallen.  
v\_17\_1

n = 312  
mw = 6  
md = 6  
s = 1,3



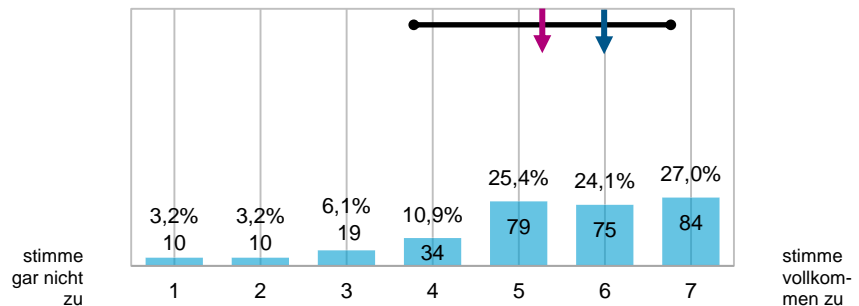
Ich habe durch das Praxissemester neue Perspektiven für meinen weiteren Ausbildungsprozess als Lehrer/in entwickelt.  
v\_17\_2

n = 312  
mw = 6,2  
md = 6  
s = 1,0



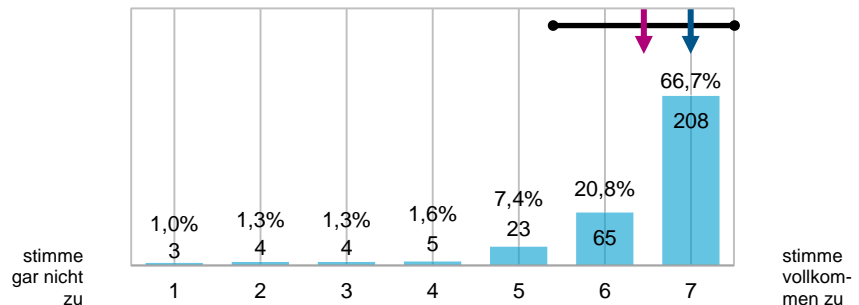
Ich bin besser als vor dem Praxissemester in der Lage, Bezüge zwischen meinem Studium und der schulischen Praxis herzustellen.  
v\_17\_3

n = 311  
mw = 5,3  
md = 6  
s = 1,5



Insgesamt halte ich das Praxissemester für ein sinnvolles Element der Lehrerbildung.  
v\_17\_4

n = 312  
mw = 6,4  
md = 7  
s = 1,1



### III. Auswertungsteil der offenen Fragen

Lernort Hochschule

#### Projektseminar und Studienprojekt

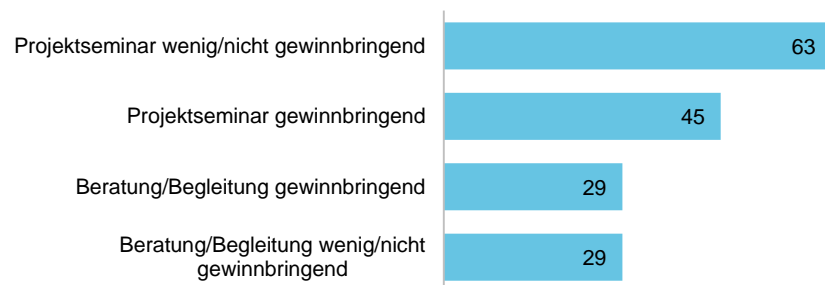
Haben Sie weitere Anmerkungen zum Projektseminar und/oder zum Studienprojekt in diesem Studienfach?

v\_6\_4

n = 150

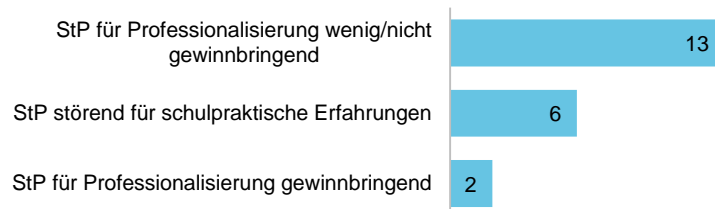
Nützlichkeit/Lerngewinn Projektseminar und Begleitung	Codings
Projektseminar gewinnbringend	[45] 11
- Lehrende/r engagiert/hilfreich, gut	6
- zeitliche Organisation angemessen	3
- didaktische/methodische Umsetzung gewinnbringend	7
- Praxisbezug angemessen	3
- Material gewinnbringend	2
- Tutorium gewinnbringend	2
- Inhalte für Bearbeitung des StP gewinnbringend	11
Projektseminar wenig/nicht gewinnbringend	[63] 2
- Lehrende/r wenig/nicht engagiert/hilfreich, schlecht	6
- zeitliche Organisation wenig/nicht angemessen	13
- didaktische/methodische Umsetzung wenig/nicht gewinnbringend	17
- räumliche Gegebenheiten nicht angemessen	1
- wenig/kein Praxisbezug	7
- Bewertungskriterien für SL/PL nicht thematisiert	3
- Inhalte für Bearbeitung des StP nicht/wenig gewinnbringend	14
Beratung/Begleitung gewinnbringend	[29] 25
- Lehrende/r gut erreichbar	4
Beratung/Begleitung wenig/nicht gewinnbringend	[29] 13
- Lehrende/r schwer/nicht erreichbar	13
- ausschließlich Peer-Feedback erhalten	3

#### Nützlichkeit/Lerngewinn Projektseminar und Begleitung



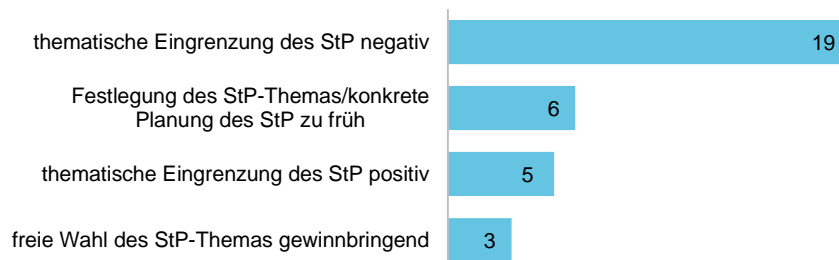
<b>Nützlichkeit/Lerngewinn Studienprojekt</b>	<b>Codings</b>
StP störend für schulpraktische Erfahrungen	6
StP für Professionalisierung wenig/nicht gewinnbringend	13
StP für Professionalisierung gewinnbringend	2

#### Nützlichkeit/Lerngewinn Studienprojekt



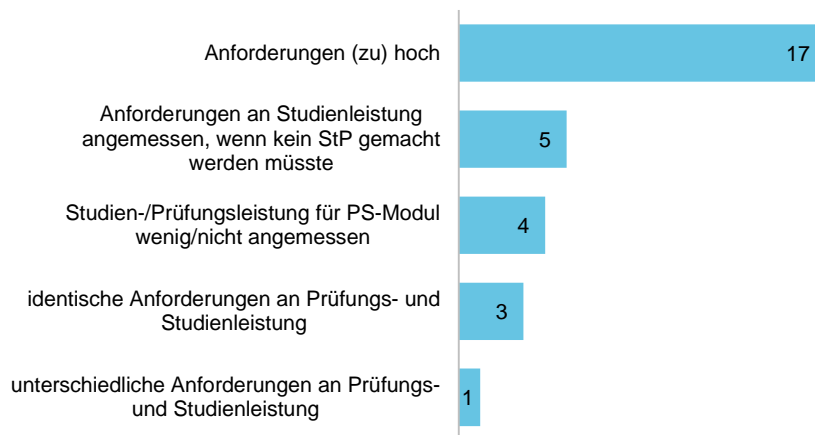
<b>Themenwahl für Studienprojekt</b>	<b>Codings</b>
thematische Eingrenzung des StP positiv	[5] 0
- keine Kollision mit Unterrichtspraxis	1
- für Arbeit am StP gewinnbringend	4
thematische Eingrenzung des StP negativ	[19] 0
- inhaltlich/methodisch einschränkend	5
- aufgrund von Forschungsinteressen der/des Lehrenden	3
- geringe/keine Passung mit der Situation an der Schule	3
- geringe/keine Passung mit persönlichem Erkenntnisinteresse	8
freie Wahl des StP-Themas gewinnbringend	3
Festlegung des StP-Themas/konkrete Planung des StP zu früh	6

#### Themenwahl für Studienprojekt



<b>Anforderungen an Studien-/Prüfungsleistungen</b>	<b>Codings</b>
Anforderungen (zu) hoch	[17] 10
- Anforderungen an Studienleistung (zu) hoch	4
- Anforderungen an Prüfungsleistung (zu) hoch	3
identische Anforderungen an Prüfungs- und Studienleistung	3
unterschiedliche Anforderungen an Prüfungs- und Studienleistung	1
Anforderungen an Studienleistung angemessen, wenn kein StP gemacht werden müsste	5
Studien-/Prüfungsleistung für PS-Modul wenig/nicht angemessen	4

#### **Anforderungen an Studien-/Prüfungsleistungen**

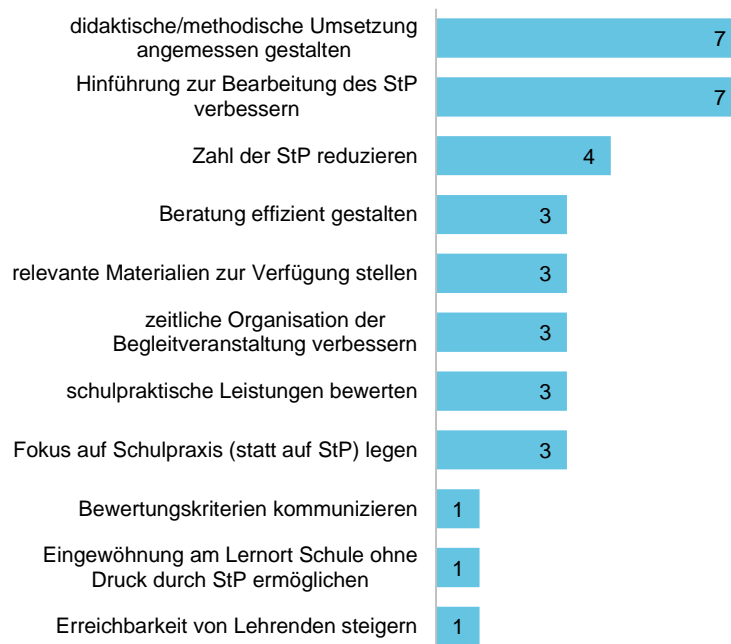


<b>Lehrendenwechsel</b>	<b>Codings</b>
Wechsel der/des Lehrenden	[8] 1
- Ausfall von Seminarzeiten / Beratungsangebot	1
- Unsicherheit bezüglich Zuständigkeiten/ Anforderungen	5
- keine Auswirkung auf Begleitung	1



<b>Wünsche zu Studienprojekten und Projektseminaren</b>	<b>Codings</b>
didaktische/methodische Umsetzung angemessen gestalten	7
Bewertungskriterien kommunizieren	1
Eingewöhnung am Lernort Schule ohne Druck durch StP ermöglichen	1
Beratung effizient gestalten	3
Hinführung zur Bearbeitung der StP verbessern	7
relevante Materialien zur Verfügung stellen	3
Erreichbarkeit von Lehrenden steigern	1
zeitliche Organisation der Begleitveranstaltung verbessern	3
Zahl der StP reduzieren	4
schulpraktische Leistungen bewerten	3
Fokus auf Schulpraxis (statt auf StP) legen	3

#### **Wünsche zu den Studienprojekten und Projektseminaren**



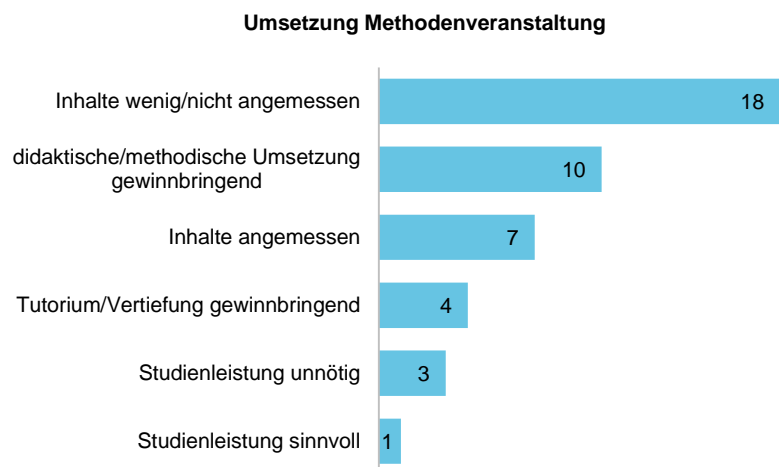
## Methodenveranstaltung

Haben Sie weitere Anmerkungen zur  
Methodenveranstaltung

v\_7\_5

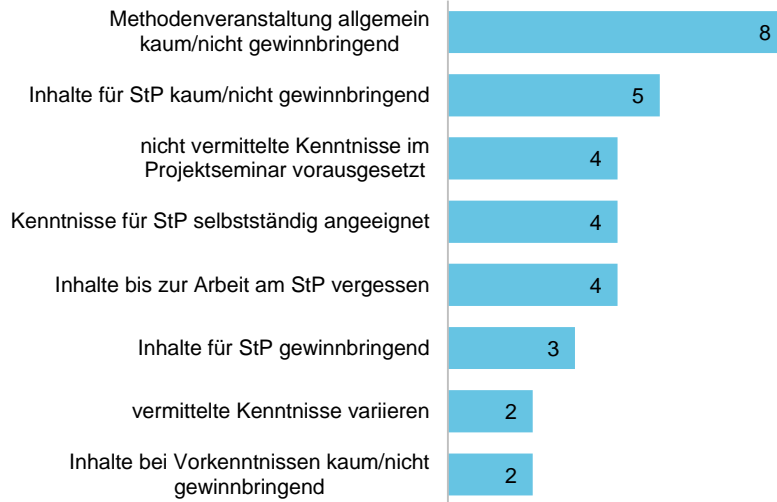
n = 46

Umsetzung Methodenveranstaltung	Codings
Studienleistung sinnvoll	1
Studienleistung unnötig	3
Inhalte angemessen	[7] 0
- spezifische Inhalte gewinnbringend	2
- Auswahl der Inhalte angemessen	5
Inhalte wenig/nicht angemessen	[18] 0
- auf quantitative Methoden fokussiert	4
- Aspekte zur Auswertung unzureichend vermittelt	6
- Auswahl der Inhalte begrenzt	1
- Vermittlung oberflächlich	4
- Vermittlung (zu) spezifisch/komplex	3
Tutorium/Vertiefung gewinnbringend	4
didaktische/methodische Umsetzung gewinnbringend	10



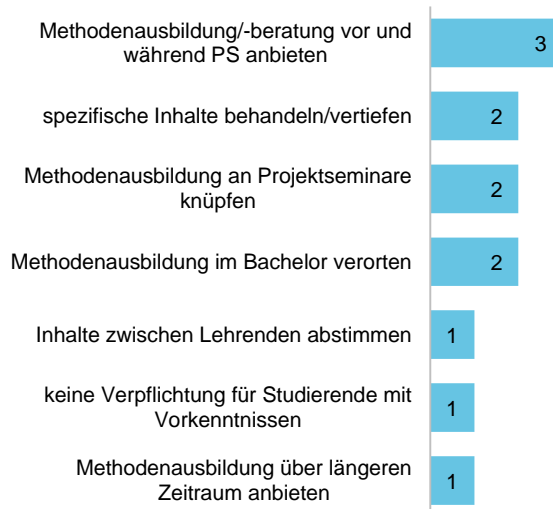
Nützlichkeit/Lerngewinn der Methodenveranstaltung für Studienprojekt/PS	Codings
Methodenveranstaltung allgemein kaum/nicht gewinnbringend	8
vermittelte Kenntnisse variieren	2
nicht vermittelte Kenntnisse im Projektseminar vorausgesetzt	4
Kenntnisse für StP selbstständig angeeignet	4
Inhalte bis zur Arbeit am StP vergessen	4
Inhalte für StP kaum/nicht gewinnbringend	5
Inhalte bei Vorkenntnissen kaum/nicht gewinnbringend	2
Inhalte für StP gewinnbringend	3

**Nützlichkeit/Lerngewinn Methoden-  
veranstaltung für Studienprojekt/PS**



Wünsche zur Methodenveranstaltung	Codings
Inhalte zwischen Lehrenden abstimmen	1
spezifische Inhalte behandeln/vertiefen	2
keine Verpflichtung für Studierende mit Vorkenntnissen	1
Methodenausbildung an Projektseminare knüpfen	2
Methodenausbildung über längeren Zeitraum anbieten	1
Methodenausbildung/-beratung vor und während PS anbieten	3
Methodenausbildung im Bachelor verorten	2

**Wünsche zur Methodenveranstaltung**



## Fazit zum Lernort Hochschule

Haben Sie weitere Anmerkungen zum Lernort Hochschule?

v\_8\_7

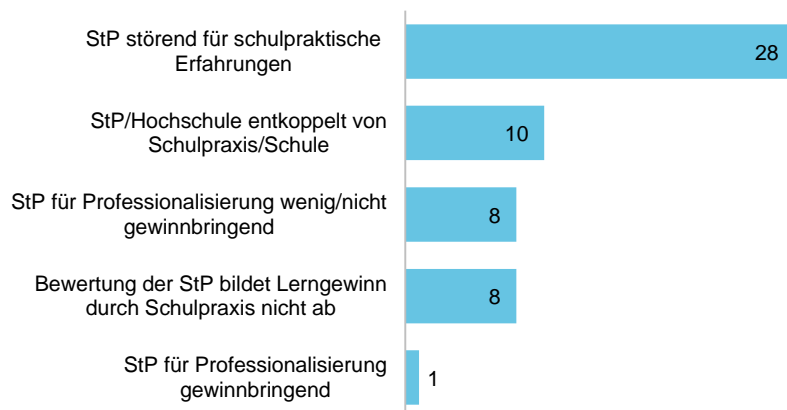
n = 78

<b>Organisatorische Aspekte zum Lernort Hochschule</b>	<b>Codings</b>
zeitliche Organisation der Projektseminare problematisch	[3] 0
- Lage Vorbereitungsteil und Mittelblock problematisch	1
- zeitlicher Umfang der Projektseminare (zu) hoch	1
- Lage Abschlussblock problematisch	1

<b>Anforderungen/Aufwand PS-Modul in Bezug auf M.Ed.</b>	<b>Codings</b>
LP-Gewichtung des PS-Moduls im M.Ed. problematisch	[4] 0
- Besuch M.Ed.-Veranstaltungen wegen Zeitaufwand für PS kaum/nicht möglich	1
- LP-Gewichtung des PS-Moduls im Vergleich zu anderen Modulen (zu) hoch	3

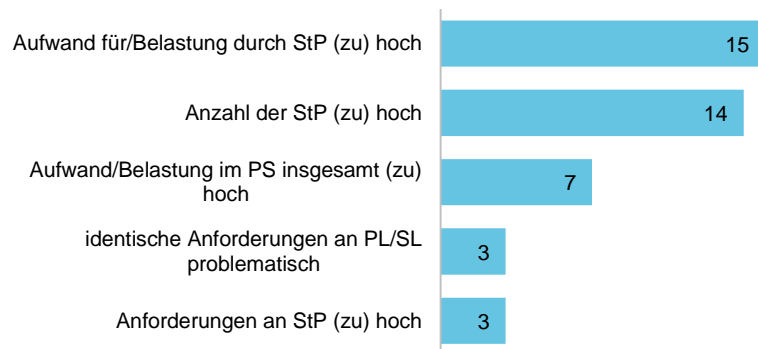
<b>Nützlichkeit/Lerngewinn Studienprojekt/e</b>	<b>Codings</b>
StP für Professionalisierung wenig/nicht gewinnbringend	8
StP für Professionalisierung gewinnbringend	1
Bewertung der StP bildet Lerngewinn durch Schulpraxis nicht ab	8
StP/Hochschule entkoppelt von Schulpraxis/Schule	10
StP störend für schulpraktische Erfahrungen	28

### Nützlichkeit/Lerngewinn Studienprojekt/e



<b>Anforderungen und Belastung durch den Lernort Hochschule</b>	<b>Codings</b>
Aufwand/Belastung im PS insgesamt (zu) hoch	7
Aufwand für/Belastung durch StP (zu) hoch	15
identische Anforderungen an PL/SL problematisch	3
Anforderungen an StP (zu) hoch	3
Anzahl der StP (zu) hoch	[14] 8
- Anzahl der StP für gewinnbringende Auseinandersetzung zu hoch	3
- Förderung forschender Lernhaltung anhand weniger StP möglich	3

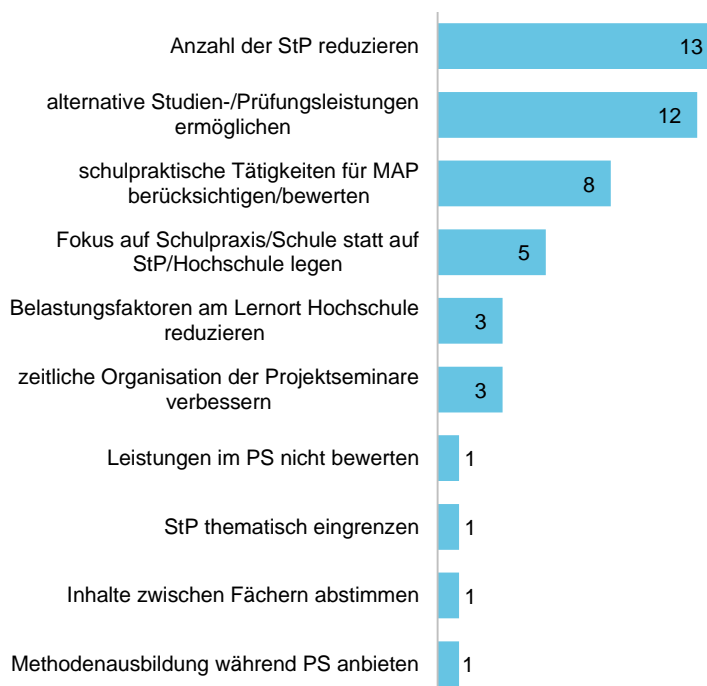
#### **Anforderungen und Belastung durch den Lernort Hochschule**



<b>Wünsche zum Lernort Hochschule</b>	<b>Codings</b>
Anzahl der StP reduzieren	[13] 3
- vertiefende Bearbeitung eines einzelnen umfangreichen StP	10
Belastungsfaktoren am Lernort Hochschule reduzieren	3
alternative Studien-/Prüfungsleistungen ermöglichen	12
schulpraktische Tätigkeiten für MAP berücksichtigen/bewerten	8
Leistungen im PS nicht bewerten	1
Fokus auf Schulpraxis/Schule statt auf StP/Hochschule legen	5
StP thematisch eingrenzen	1
zeitliche Organisation der Projektseminare verbessern	[3] 0
- Vorbereitungsteil näher an schulpraktischen Teil legen	1
- Projektseminare im schulpraktischen Teil nicht auf Vormittag legen	1
- zeitlichen Umfang der Projektseminare reduzieren	1
Methodenausbildung während PS anbieten	1
Inhalte zwischen Fächern abstimmen	1

---

### Wünsche zum Lernort Hochschule



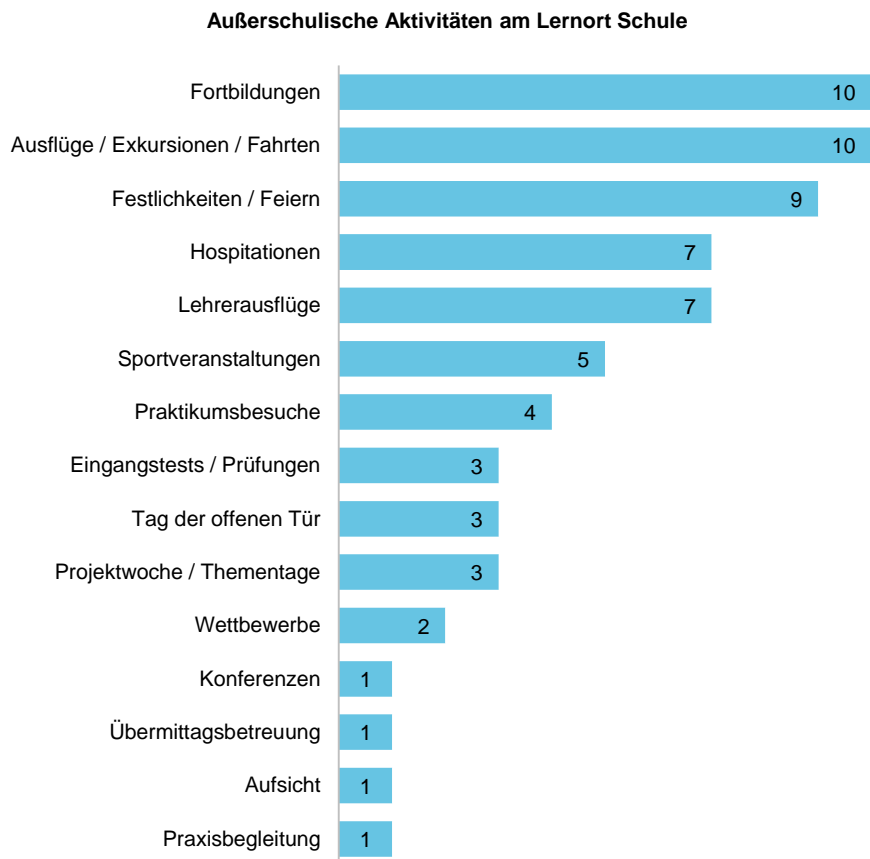
Lernort Schule

Wenn Sie sonstige Aktivitäten angekreuzt haben, dann geben Sie bitte an, um welche Aktivitäten es sich dabei handelte.

v\_9\_8\_7

n = 51

Außerschulische Aktivitäten am Lernort Schule	Codings
Fortbildungen	10
Ausflüge / Exkursionen / Fahrten	10
Festlichkeiten / Feiern	9
Hospitationen	7
Lehrerausflüge	7
Sportveranstaltungen	5
Praktikumsbesuche	4
Eingangstests / Prüfungen	3
Tag der offenen Tür	3
Projektwoche / Thementage	3
Wettbewerbe	2
Konferenzen	1
Übermittagsbetreuung	1
Aufsicht	1
Praxisbegleitung	1



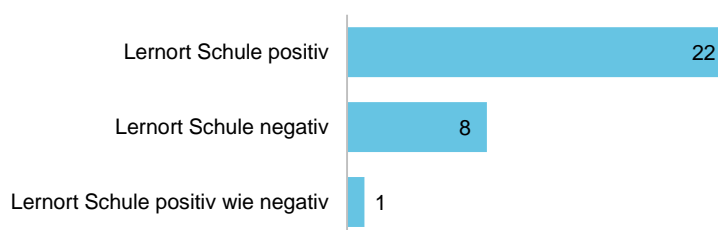
Haben Sie weitere Anmerkungen zum Lernort Schule?

v\_9\_9

n = 29

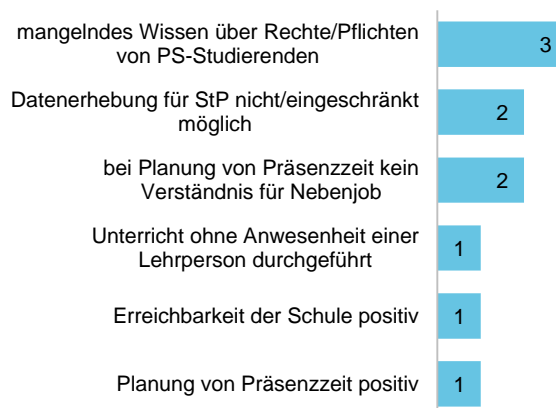
Bewertung des Lernortes Schule	Codings
Lernort Schule positiv	[22] 17
- Begleitung durch MentorInnen gewinnbringend	4
- Begleitung durch ABBA gewinnbringend	1
Lernort Schule negativ	[8] 1
- Begleitung durch MentorInnen kaum/nicht vorhanden	2
- Begleitung durch ABBA kaum/nicht gewinnbringend	5
Lernort Schule positiv wie negativ	1

#### Bewertung des Lernortes Schule



Organisatorische Aspekte zum Lernort Schule	Codings
Unterricht ohne Anwesenheit einer Lehrperson durchgeführt	1
Datenerhebung für StP nicht/eingeschränkt möglich	2
mangelndes Wissen über Rechte/Pflichten von PS-Studierenden	3
Erreichbarkeit der Schule positiv	1
bei Planung von Präsenzzeit kein Verständnis für Nebenjob	2
Planung von Präsenzzeit positiv	1

#### Organisatorische Aspekte zum Lernort Schule





## Lernort ZfsL

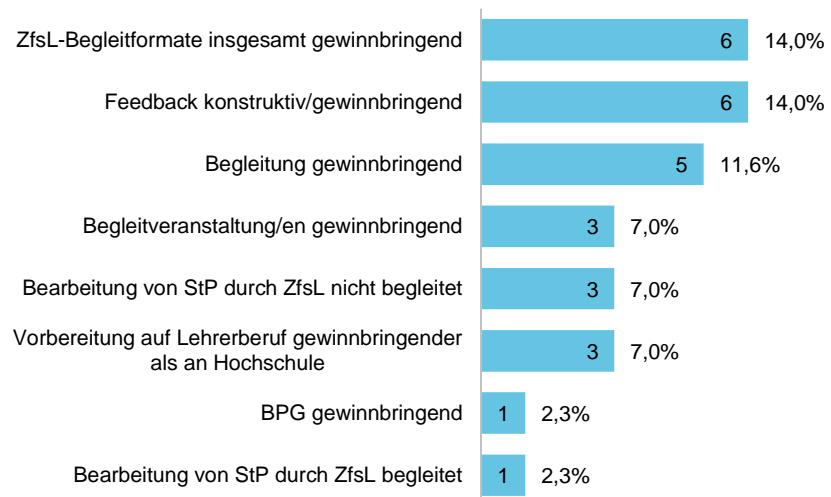
Haben Sie weitere Anmerkungen zum Lernort ZfsL?

v\_10\_8

n = 43

Positive Aspekte zum Lernort ZfsL	Codings
Begleitveranstaltung/en gewinnbringend	3
ZfsL-Begleitformate insgesamt gewinnbringend	6
BPG gewinnbringend	1
Feedback konstruktiv/gewinnbringend	6
Begleitung gewinnbringend	5
Bearbeitung von StP durch ZfsL nicht begleitet	3
Vorbereitung auf Lehrerberuf gewinnbringender als an Hochschule	3
Bearbeitung von StP durch ZfsL begleitet	1

### Positive Aspekte zum Lernort ZfsL



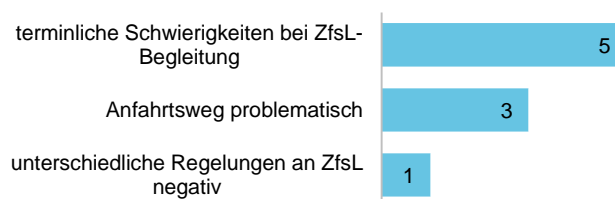
Negative Aspekte zum Lernort ZfsL	Codings
Begleitveranstaltungen wenig/nicht gewinnbringend	[8] 2
- überfachliche Begleitveranstaltungen wenig/nicht gewinnbringend	5
- fachliche Begleitveranstaltungen wenig/nicht gewinnbringend	1
Inhalte wenig/nicht gewinnbringend	5
Begleitung wenig/nicht gewinnbringend	2
Feedback wenig/nicht konstruktiv/gewinnbringend	3
fachfremde/fachübergreifende Begleitung	2
BPG wenig/nicht gewinnbringend	1

#### Negative Aspekte zum Lernort ZfsL



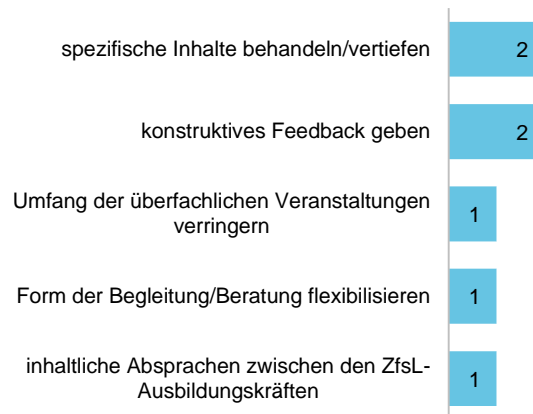
Organisatorische Aspekte zum Lernort ZfsL	Codings
terminliche Schwierigkeiten bei ZfsL-Begleitung	[5] 0
- viele Einzeltermine zu Beginn des schulpraktischen Teils	1
- ZfsL-Ausbildungskräfte mit vielen Aufgaben	1
- terminliche Absprachen schwierig	2
- Termine der Begleitveranstaltungen kurzfristig bekannt	1
Anfahrtsweg problematisch	3
unterschiedliche Regelungen an ZfsL negativ	1

#### Organisatorische Aspekte zum Lernort ZfsL



<b>Wünsche zum Lernort ZfsL</b>	<b>Codings</b>
Umfang der überfachlichen Veranstaltungen verringern	1
spezifische Inhalte behandeln/vertiefen	2
Form der Begleitung/Beratung flexibilisieren	1
konstruktives Feedback geben	2
inhaltliche Absprachen zwischen den ZfsL-Ausbildungskräften	1

#### **Wünsche in Bezug auf den Lernort ZfsL**

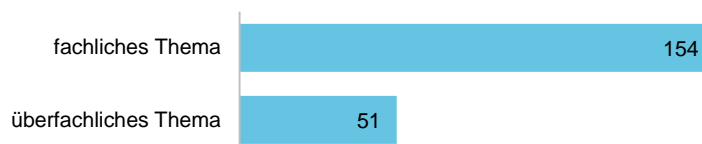


## Unterrichtsvorhaben

Geben Sie bitte das Thema des Unterrichtsvorhabens an, das für Sie am bedeutsamsten war.

v\_11\_6

n = 205



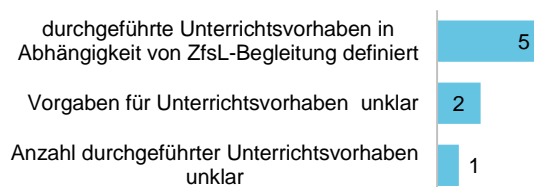
Haben Sie weitere Anmerkungen zu Ihren Unterrichtsvorhaben?

v\_11\_7

n = 32

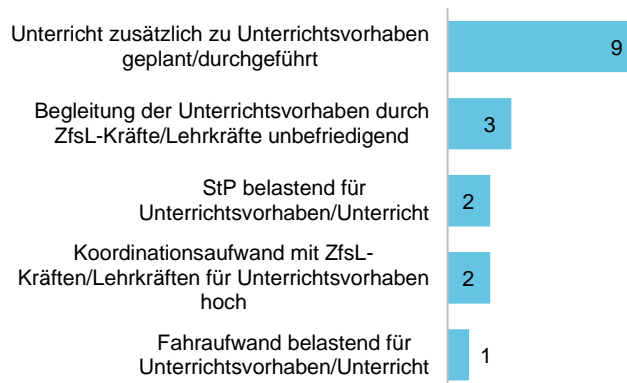
Bestimmung von Unterrichtsvorhaben	Codings
Vorgaben für Unterrichtsvorhaben unklar	2
durchgeführte Unterrichtsvorhaben in Abhängigkeit von ZfsL-Begleitung definiert	5
Anzahl durchgeführter Unterrichtsvorhaben unklar	1

### Bestimmung von Unterrichtsvorhaben



Rahmenbedingungen für Unterrichtsvorhaben	Codings
StP belastend für Unterrichtsvorhaben/Unterricht	2
Fahraufwand belastend für Unterrichtsvorhaben/Unterricht	1
Unterricht zusätzlich zu Unterrichtsvorhaben geplant/durchgeführt	9
Koordinationsaufwand mit ZfsL-Kräften/Lehrkräften für Unterrichtsvorhaben hoch	2
Begleitung der Unterrichtsvorhaben durch ZfsL-Kräfte/Lehrkräfte unbefriedigend	3

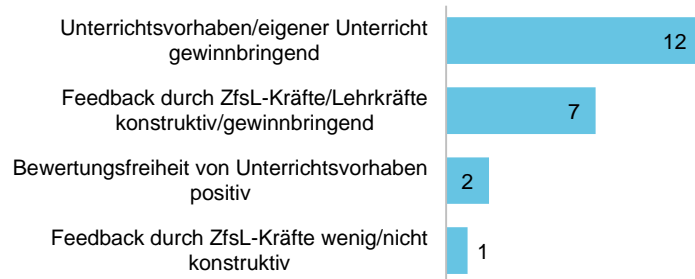
### Rahmenbedingungen für Unterrichtsvorhaben



---

<b>Bewertung von Unterrichtsvorhaben</b>	<b>Codings</b>
Feedback durch ZfsL-Kräfte/Lehrkräfte konstruktiv/gewinnbringend	7
Feedback durch ZfsL-Kräfte wenig/nicht konstruktiv	1
Bewertungsfreiheit von Unterrichtsvorhaben positiv	2
Unterrichtsvorhaben/eigener Unterricht gewinnbringend	12

**Bewertung von Unterrichtsvorhaben**




---

<b>Wünsche zu Unterrichtsvorhaben</b>	<b>Codings</b>
höherer Stellenwert von Unterrichtsvorhaben im PS	3

## Studierbarkeit des Praxissemesters

Gab es Schwierigkeiten bei der Studierbarkeit des universitären oder des schulischen Teils des Praxissemesters (z. B. Überschneidung von Projektseminaren, Überschneidung von Präsenzzeiten an den verschiedenen Lernorten etc.)?

Wenn „ja“, nennen Sie bitte die Schwierigkeiten.

v\_15\_1\_1

n = 66

Terminliche Überschneidungen zwischen PS-Lernorten*	Codings
Überschneidung von Lernorten allgemein	13
Projektseminar und Projektseminar	10
Projektseminar/e und ZfsL-Begleitveranstaltung/en	2
Präsenzzeit Schule und Projektseminar/e	15
Präsenzzeit Schule und ZfsL-Begleitveranstaltung/en	18

Haben Sie weitere Anmerkungen zur Studierbarkeit des Praxissemesters?

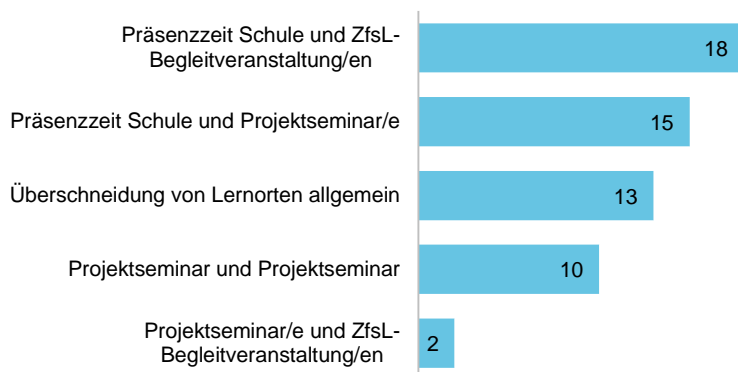
v\_15\_4

n = 31

Items v\_15\_1\_1 und v\_15\_4 (n = 97) wurden aufgrund inhaltlicher Nähe der Angaben einer gemeinsamen Auswertung unterzogen. Sofern nicht anders angegeben, beziehen sich die Daten auf die Gesamtzahl der Freitextantworten (n = 97).

\* Die Auswertung bezieht sich auf die Anzahl der Freitextantworten für Item v\_15\_1\_1 (n = 66).

### Terminliche Überschneidungen zwischen PS-Lernorten

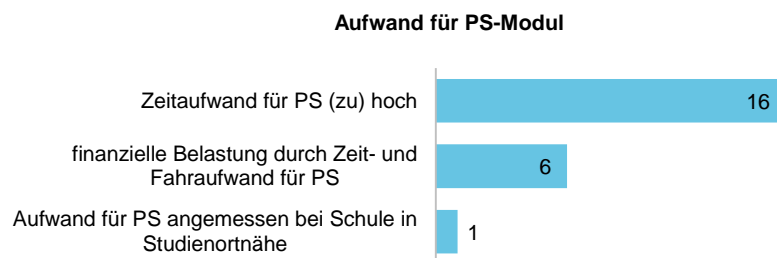


Terminliche / Zeitliche Organisation von Projektseminaren	Codings
Lage von Mittel- und Abschlussblock ungünstig	1
Umfang der Abschlussblöcke hoch	1

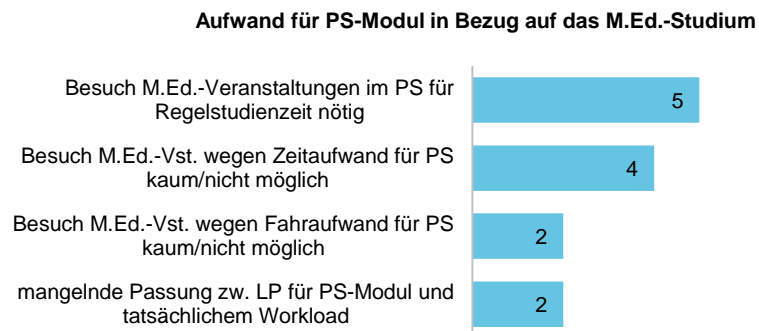
Terminliche Überschneidungen zwischen PS-Modul und Elementen des M.Ed.	Codings
Projektseminar/e und M.Ed.-Veranstaltungen	1
Präsenzzeit Schule und M.Ed.-Veranstaltungen	1
Präsenzzeit Schule und M.Ed.-Prüfungen	1

Terminliche Organisation im PS*	Codings
Terminänderungen/-unregelmäßigkeiten problematisch	6
Koordinationsaufwand für Termine hoch	3
Terminschwierigkeiten durch Fahrtaufwand	2

<b>Aufwand für PS-Modul</b>	<b>Codings</b>
Aufwand für PS angemessen bei Schule in Studienortnähe	1
Zeitaufwand für PS (zu) hoch	[16] 8
- Fahraufwand (zu) hoch	8
finanzielle Belastung durch Zeit- und Fahraufwand für PS	6



<b>Aufwand für PS-Modul in Bezug auf das M.Ed.-Studium</b>	<b>Codings</b>
Besuch M.Ed.-Veranstaltungen im PS für Regelstudienzeit nötig	5
Besuch M.Ed.-Veranstaltungen wegen Zeitaufwand für PS kaum/nicht möglich	4
Besuch M.Ed.-Veranstaltungen wegen Fahraufwand für PS kaum/nicht möglich	2
mangelnde Passung zw. LP für PS-Modul und tatsächlichem Workload	2



<b>Wünsche zur Studierbarkeit des PS-Moduls</b>	<b>Codings</b>
finanzielle Unterstützung im PS	2
Berücksichtigung hoher Fahraufwände	2
Schule in Studienortnähe	1
Studenttag festlegen	1

## Individuelle Rahmenbedingungen im Praxissemester

Welche/s Transportmittel haben Sie in der Regel für den Hinweg zu Ihrer Praktikumsschule genutzt? Wenn Sie „sonstige“ angekreuzt haben, geben Sie bitte an, um welche/s Transportmittel es sich handelte.

v\_16\_2\_6\_1

n = 1

Sonstige Transportmittel für den Weg zur Praktikumsschule	Codings
Schulbus	1

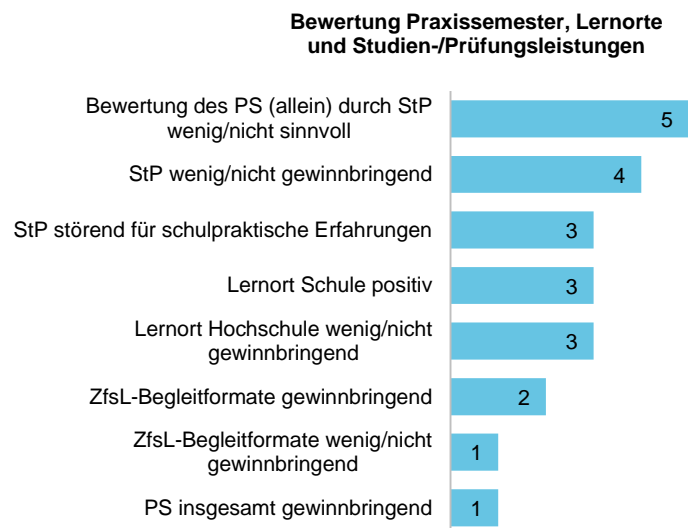
## Fazit zum Praxissemester

Gibt es Aspekte zum Praxissemester, die in diesem Fragebogen bisher nicht behandelt wurden, die Sie jedoch als wichtig erachten? Bitte nennen Sie diese.

v\_17\_5

n = 35

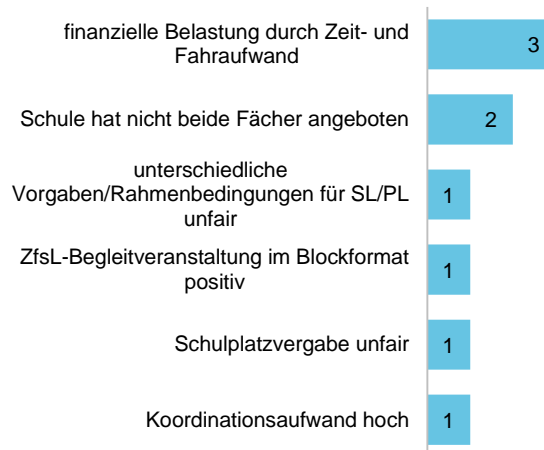
Bewertung Praxissemester, Lernorte und Studien-/Prüfungsleistungen	Codings
PS insgesamt gewinnbringend	1
Lernort Hochschule wenig/nicht gewinnbringend	3
StP wenig/nicht gewinnbringend	4
ZfsL-Begleitformate gewinnbringend	2
ZfsL-Begleitformate wenig/nicht gewinnbringend	1
Lernort Schule positiv	3
StP störend für schulpraktische Erfahrungen	3
Bewertung des PS (allein) durch StP wenig/nicht sinnvoll	5





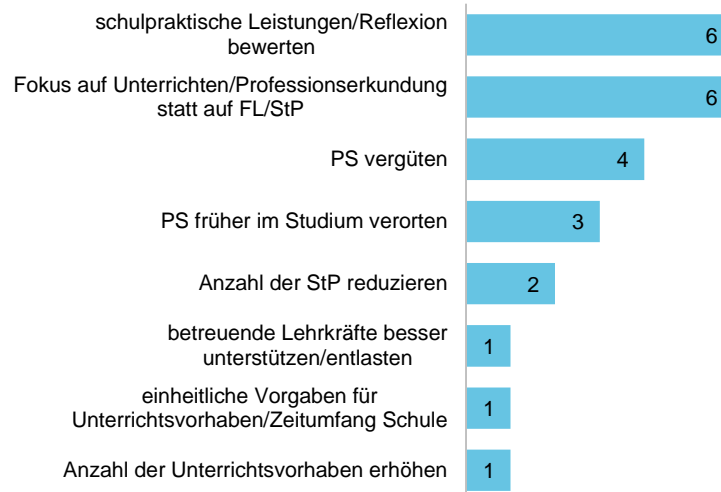
<b>Hinweise zur Organisation des Praxissemesters</b>	<b>Codings</b>
Koordinationsaufwand hoch	1
ZfsL-Begleitveranstaltung im Blockformat positiv	1
Schule hat nicht beide Fächer angeboten	2
finanzielle Belastung durch Zeit- und Fahraufwand	3
unterschiedliche Vorgaben/Rahmenbedingungen für SL/PL unfair	1
Schulplatzvergabe unfair	1

#### Hinweise zur Organisation des Praxissemesters



<b>Wünsche</b>	<b>Codings</b>
Anzahl der StP reduzieren	2
Anzahl der Unterrichtsvorhaben erhöhen	1
Fokus auf Unterrichten/Professionserkundung statt auf FL/StP	6
PS früher im Studium verorten	3
PS vergüten	4
einheitliche Vorgaben für Unterrichtsvorhaben/Zeitumfang Schule	1
betreuende Lehrkräfte besser unterstützen/entlasten	1
schulpraktische Leistungen/Reflexion bewerten	6

### Wünsche

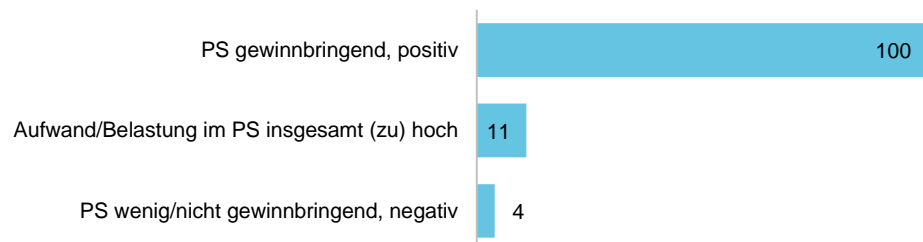


Wie lautet Ihr persönliches Fazit zum  
Praxissemester?

v\_17\_6

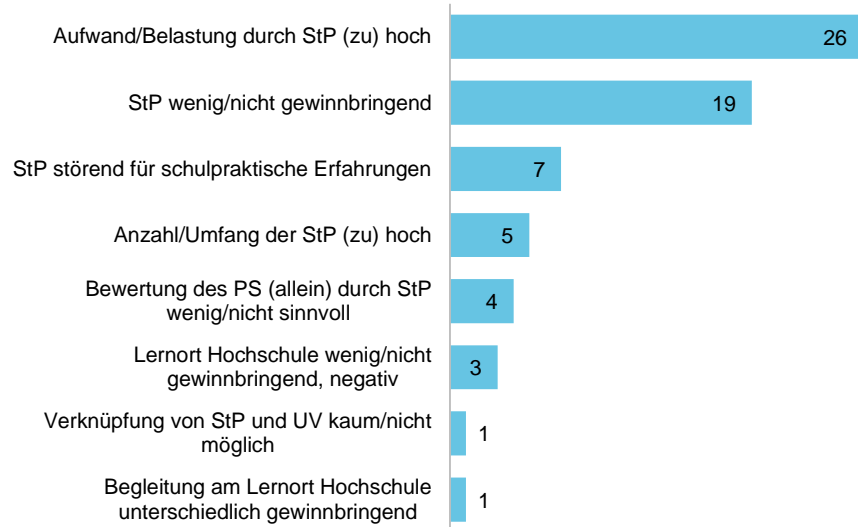
n = 124

Fazit zum PS insgesamt	Codings
PS gewinnbringend, positiv	[100] 47
- zur Überprüfung des Berufswunschs	15
- zur Professionalisierung/Berufsvorbereitung	38
PS wenig/nicht gewinnbringend, negativ	[4] 2
- bei bereits vorhandener Erfahrung	2
Aufwand/Belastung im PS insgesamt (zu) hoch	11



Fazit zu Lernort Hochschule und Studienprojekten	Codings
Lernort Hochschule wenig/nicht gewinnbringend, negativ	3
Begleitung am Lernort Hochschule unterschiedlich gewinnbringend	1
StP wenig/nicht gewinnbringend	19
Anzahl/Umfang der StP (zu) hoch	5
Aufwand/Belastung durch StP (zu) hoch	26
StP störend für schulpraktische Erfahrungen	7
Verknüpfung von StP und UV kaum/nicht möglich	1
Bewertung des PS (allein) durch StP wenig/nicht sinnvoll	4

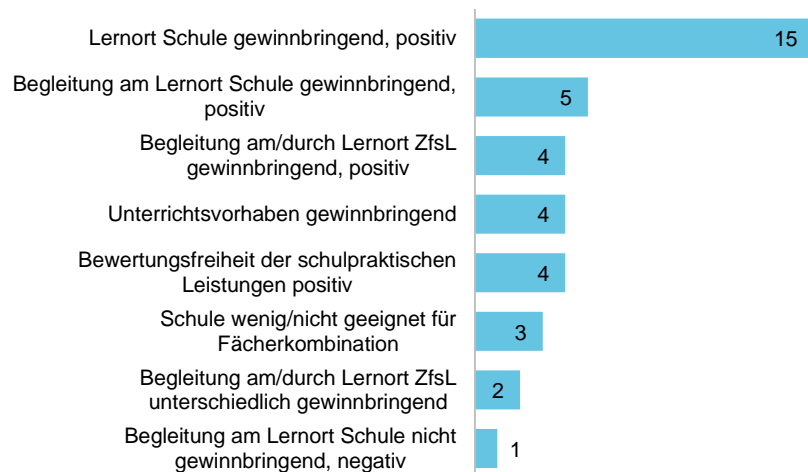
### Fazit zu Lernort Hochschule und Studienprojekten



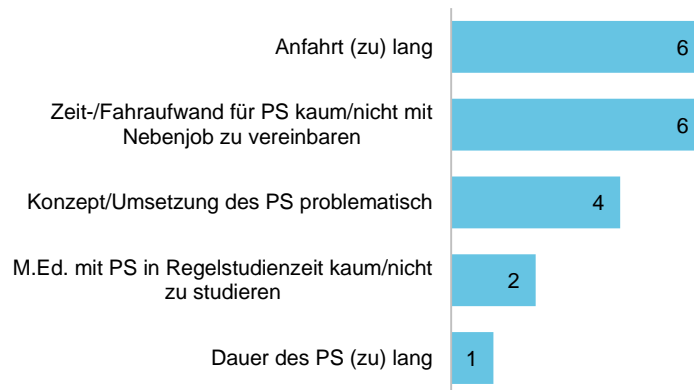
### Fazit zu den Lernorten Schule/ZfsL und zu Unterrichtsvorhaben Codings

Issue	Codings
Begleitung am/durch Lernort ZfsL gewinnbringend, positiv	4
Begleitung am/durch Lernort ZfsL unterschiedlich gewinnbringend	2
Lernort Schule gewinnbringend, positiv	15
Begleitung am Lernort Schule gewinnbringend, positiv	5
Begleitung am Lernort Schule nicht gewinnbringend, negativ	1
Schule wenig/nicht geeignet für Fächerkombination	3
Unterrichtsvorhaben gewinnbringend	[4] 3
- zu wenige Unterrichtsvorhaben vorgegeben	1
Bewertungsfreiheit der schulpraktischen Leistungen positiv	4

### Fazit zu den Lernorten Schule/ZfsL und zu Unterrichtsvorhaben



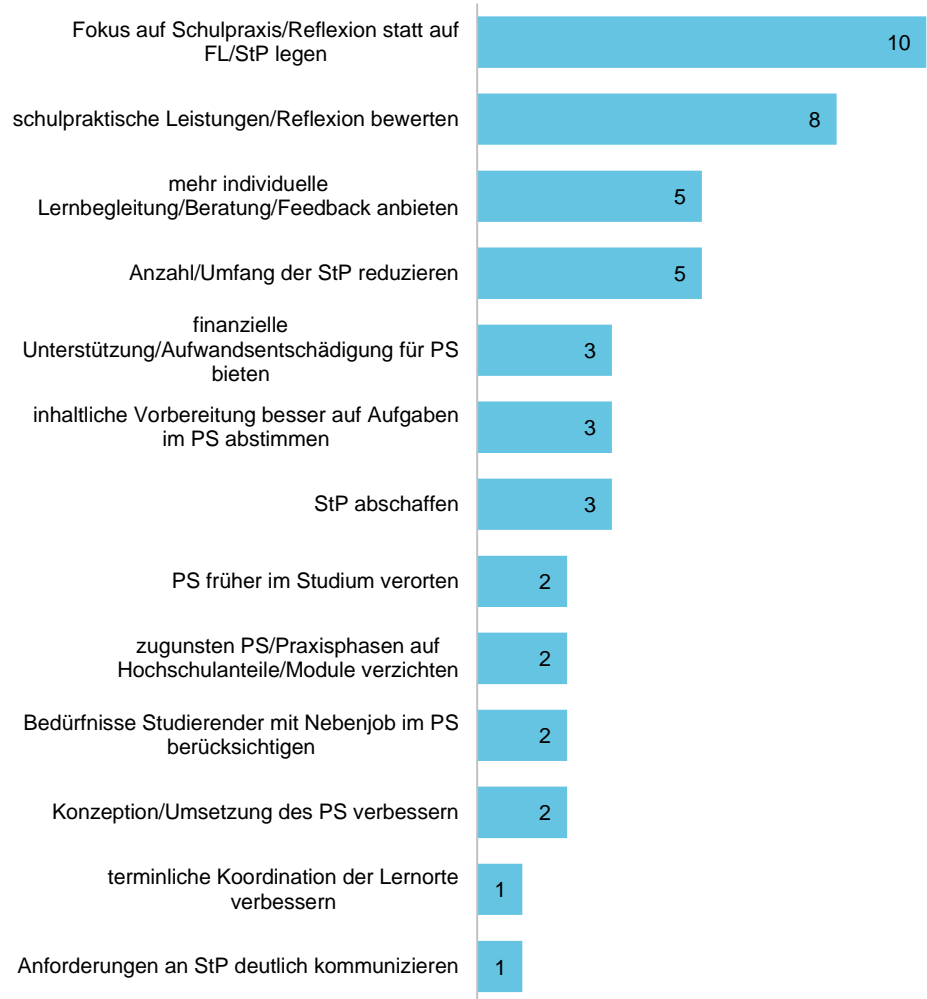
Hinweise zur Organisation des Praxissemesters / Master of Education	Codings
Konzept/Umsetzung des PS problematisch	4
Zeit-/Fahraufwand für PS kaum/nicht mit Nebenjob zu vereinbaren	6
Anfahrt (zu) lang	[6] 4
- lange Anfahrt aufwendig/belastend	2
Dauer des PS (zu) lang	1
M.Ed. mit PS in Regelstudienzeit kaum/nicht zu studieren	2



Wünsche	Codings
Konzeption/Umsetzung des PS verbessern	2
Fokus auf Schulpraxis/Reflexion statt auf FL/StP legen	10
StP abschaffen	3
Anzahl/Umfang der StP reduzieren	5
schulpraktische Leistungen/Reflexion bewerten	8
Anforderungen an StP deutlich kommunizieren	1
inhaltliche Vorbereitung besser auf Aufgaben im PS abstimmen	3
mehr individuelle Lernbegleitung/Beratung/Feedback anbieten	5
terminliche Koordination der Lernorte verbessern	1
Bedürfnisse Studierender mit Nebenjob im PS berücksichtigen	2
finanzielle Unterstützung/Aufwandsentschädigung für PS bieten	3
zugunsten PS/Praxisphasen auf Hochschulanteile/Module verzichten	2
PS früher im Studium verorten	2

---

## Wünsche



## Literatur

Blanz, M. (2015): *Forschungsmethoden und Statistik für die Soziale Arbeit: Grundlagen und Anwendungen*. 11. aktualisierte und überarbeitete Auflage. Stuttgart: Kohlhammer.

Mayring, P. (2010): *Qualitative Inhaltsanalyse: Grundlagen und Techniken*. Weinheim: Beltz.

## **Anlage**

Fragebogen zur Evaluation des Praxissemesters – Durchgang ab 09/2018



Bitte so markieren:      Bitte verwenden Sie einen Kugelschreiber oder nicht zu starken Filzstift. Dieser Fragebogen wird maschinell erfasst.  
Korrektur:      Bitte beachten Sie im Interesse einer optimalen Datenerfassung die links gegebenen Hinweise beim Ausfüllen.

## Einladung zur Teilnahme an der Evaluation des Praxissemesters und Hinweise zum Datenschutz

Liebe Studierende,

Sie haben den schulpraktischen Teil bereits abgeschlossen und stehen nun am Ende des Praxissemesters. Als zentrales Element des Master of Education wird das Praxissemester regelmäßig evaluiert. Hiermit bitten wir Sie ganz herzlich, sich an der Evaluation des Praxissemesters zu beteiligen!

Mit der folgenden Befragung möchten wir Ihre Erfahrungen mit dem Praxissemester kennenlernen. Ihre Einschätzungen und Hinweise helfen uns zu gewährleisten, dass das Praxissemester von den Studierenden als relevanter und gewinnbringender Bestandteil des Master of Education an der WWU wahrgenommen wird.

Die Befragung dauert etwa 25 Minuten. Lesen Sie sich bitte die Fragen durch und wählen Sie die Antwortmöglichkeit aus, die auf Sie zutrifft. Nutzen Sie bitte auch die Freitextfelder für weitere Rückmeldungen oder Hinweise. Wichtig sind uns Ihre persönlichen Erfahrungen und Meinungen.

Mit den Feldern "Weiter" und "Zurück" im unteren Bereich des Fragebogens können Sie zwischen den einzelnen Fragebogen-Kapiteln wechseln. Ein Zwischenspeichern ist leider nicht möglich.

**Am Ende der Befragung haben Sie die Möglichkeit, an einer Verlosung von zehn Guthaben über jeweils 10 Euro für Ihren Studierendenausweis bzw. Ihre MensaCard teilzunehmen.**

Herzlichen Dank für Ihre Teilnahme an der Befragung!

### Hinweise zum Datenschutz

Der Schutz Ihrer personenbezogenen Daten ist uns wichtig. Ihre Angaben und Daten werden streng vertraulich behandelt, die Ergebnisse werden nur anonymisiert weiterverwendet. Einzelheiten entnehmen Sie bitte unserer Datenschutzerklärung.

Die Teilnahme an der Befragung ist freiwillig. Es entstehen Ihnen keine Nachteile, wenn Sie nicht teilnehmen. Sie haben auch die Möglichkeit, einzelne Fragen nicht zu beantworten sowie die Befragung jederzeit ohne Angabe von Gründen abzubrechen. Bei Fragen zum Inhalt des Fragebogens oder zur Durchführung der Evaluation wenden Sie sich bitte an das Zentrum für Lehrerbildung, Corinna Schopphoff, Tel. 0251 83-32515, E-Mail: praxissemester@uni-muenster.de.

### Einwilligungserklärung

v\_1

ja

nein

Ich habe die Datenschutzerklärung sowie die Hinweise zum Datenschutz für die Durchführung der Evaluation des Praxissemesters gelesen und willige unter den dort genannten Bedingungen freiwillig in die Erhebung und Verarbeitung meiner personenbezogenen Daten ein.

### Persönliche Angaben

Bitte geben Sie Ihr Geschlecht an.

v\_2\_1

männlich

weiblich

keine Angabe





## Persönliche Angaben [Fortsetzung]

Bitte geben Sie die aktuelle Semesterzahl Ihres Masterstudiengangs an.

[v\\_2\\_2](#)

2. Fachsemester  
 höher als 4. Fachsemester
3. Fachsemester  
 4. Fachsemester

Bitte geben Sie an, welchen Abschluss Sie gegenwärtig anstreben.

[v\\_2\\_3](#)

- Lehramt an Grundschulen  
 Lehramt an Berufskollegs
- Lehramt an Haupt-, Real-, Sekundar- und Gesamtschulen  
 Lehramt an Gymnasien und Gesamtschulen

## Lernort Hochschule

Wir fragen nun nach Ihren Erfahrungen mit dem Praxissemester am Lernort Hochschule. Bei einigen Fragen bitten wir Sie, für jedes Ihrer Studienfächer differenziert zu antworten. Bitte benennen Sie das Studienfach und beantworten Sie dann die Fragen dazu. Für die Bildungswissenschaften geben Sie bitte die Fachrichtung an, in der Sie Ihr Projektseminar absolviert haben (Erziehungswissenschaft oder Psychologie).

Bitte antworten Sie im gesamten Fragebogen für Ihre Studienfächer immer in der gleichen Reihenfolge (Beispiel: Sie studieren Mathematik und Religion und antworten für "Studienfach 1" immer, wenn danach gefragt ist, für Mathematik und für "Studienfach 2" immer für Religion).

## Studienfach 1 - Projektseminar und Studienprojekt

Bitte geben Sie **Studienfach 1** an.

[v\\_F1\\_3\\_1](#)

- |   |   |  |
|---|---|--|
| <input type="checkbox"/> Berufl. Fachrichtung: Bautechnik                                     | <input type="checkbox"/> Berufl. Fachrichtung: Elektrotechnik                 | <input type="checkbox"/> Berufl. Fachrichtung: Ernährungs- und Hauswirtschaftswissenschaften |
| <input type="checkbox"/> Berufl. Fachrichtung: Gesundheitswissenschaft/Pflege                 | <input type="checkbox"/> Berufl. Fachrichtung: Informationstechnik            | <input type="checkbox"/> Berufl. Fachrichtung: Maschinenbautechnik                           |
| <input type="checkbox"/> Berufl. Fachrichtung: Mediendesign und Designtechnik                 | <input type="checkbox"/> Biologie   | <input type="checkbox"/> Chemie  |
| <input type="checkbox"/> Deutsch  | <input type="checkbox"/> Englisch   | <input type="checkbox"/> Evangelische Religionslehre   |
| <input type="checkbox"/> Französisch  | <input type="checkbox"/> Geographie   | <input type="checkbox"/> Geschichte  |
| <input type="checkbox"/> Griechisch   | <input type="checkbox"/> Informatik   | <input type="checkbox"/> Islamische Religionslehre   |
| <input type="checkbox"/> Italienisch  | <input type="checkbox"/> Katholische Religionslehre                           | <input type="checkbox"/> Kunst   |
| <input type="checkbox"/> Latein   | <input type="checkbox"/> Lehramt Grundschule: LB I - Sprachliche Grundbildung | <input type="checkbox"/> Lehramt Grundschule: LB II - Mathematische Grundbildung             |
| <input type="checkbox"/> Lehramt Grundschule: LB III - Natur- und Gesellschaftswissenschaften | <input type="checkbox"/> Mathematik   | <input type="checkbox"/> Musik   |
| <input type="checkbox"/> Niederländisch   | <input type="checkbox"/> Pädagogik  | <input type="checkbox"/> Philosophie/Praktische Philosophie                                  |
| <input type="checkbox"/> Physik   | <input type="checkbox"/> Sozialwissenschaften                                 | <input type="checkbox"/> Spanisch  |
| <input type="checkbox"/> Sport  | <input type="checkbox"/> Wirtschaftslehre/Politik                             | <input type="checkbox"/> anderes   |

Bitte beurteilen Sie folgende Aussagen zum Projektseminar und zum Studienprojekt in diesem Studienfach.

stimme vollkommen zu  
 stimme überwieg. zu  
 neutral  
 stimme eher nicht zu  
 stimme überwieg. nicht zu  
 stimme gar nicht zu

Die Inhalte und Anregungen im Projektseminar waren hilfreich, um ein Thema für mein Studienprojekt zu identifizieren.

- [v\\_F1\\_3\\_2](#)



## Studienfach 1 - Projektseminar und Studienprojekt [Fortsetzung]

Der/Die Lehrende/n dieses Projektseminars gab/en mir hilfreiche Anregungen, um eine für mich bedeutsame Fragestellung für mein Studienprojekt zu entwickeln.         [v\\_F1\\_3\\_3](#)

Die in diesem Projektseminar vermittelten Inhalte waren hilfreich, um ein Untersuchungsdesign für mein Studienprojekt zu entwickeln.         [v\\_F1\\_3\\_4](#)

Der/Die Lehrende/n dieses Projektseminars gab/en mir hilfreiche Hinweise für eine praktikable Durchführung meines Studienprojekts.         [v\\_F1\\_3\\_5](#)

Der/Die Lehrende/n dieses Projektseminars unterstützte/n mich angemessen bei der Durchführung meines Studienprojekts.         [v\\_F1\\_3\\_6](#)

Der/Die Lehrende/n dieses Projektseminars gab/en mir hilfreiche Hinweise für die Auswertung meines Studienprojekts.         [v\\_F1\\_3\\_7](#)

Weitere relevante Inhalte oder Methoden, die ich für die Durchführung meines Studienprojekts benötigte, habe ich mir selbstständig angeeignet.         [v\\_F1\\_3\\_8](#)

Mein Studienprojekt ließ sich wie in diesem Projektseminar (exemplarisch) geplant durchführen.  ja  nein [v\\_F1\\_3\\_9](#)

Wenn "nein": Welche Gründe führten zu deutlichen Änderungen des Studienprojekts? (Mehrfachnennung möglich)

Ich musste mein Studienprojekt deutlich ändern, ... [v\\_F1\\_3\\_9\\_1 bis v\\_F1\\_3\\_9\\_7](#)

- |   |   |   |
|---|---|---|
| <input type="checkbox"/> ... weil die Schule Bedenken geäußert hat.                                     | <input type="checkbox"/> ... weil die Schulleitung das Studienprojekt nicht genehmigt hat.  | <input type="checkbox"/> ... weil Eltern Bedenken geäußert haben.                         |
| <input type="checkbox"/> ... weil die Rahmenbedingungen (z. B. Lerngruppe) anders als angenommen waren. | <input type="checkbox"/> ... weil Terminschwierigkeiten (Feiertage, Klassenfahrten etc.) die Durchführung erschwert/ unmöglich gemacht haben. | <input type="checkbox"/> ... weil sich das Projekt als zu umfangreich herausgestellt hat. |
| <input type="checkbox"/> ... weil im Prozess der Umsetzung andere Schwerpunkte gesetzt wurden.          |   |   |

Ich habe mein Studienprojekt mit einem Unterrichtsvorhaben verknüpft.  ja  nein [v\\_F1\\_3\\_10](#)

## Studienfach 1 - Beratungs- und Unterstützungsangebote

Ich habe Beratungs- und Unterstützungsangebote des/der Lehrenden während des schulpraktischen Teils wahrgenommen.  ja  nein [v\\_F1\\_4\\_1](#)

Wenn Sie Beratungs- und Unterstützungsleistungen des/der Lehrenden während des schulpraktischen Teils wahrgenommen haben, dann beurteilen Sie bitte folgende Aussagen.

stimme vollkommen zu  
 stimme überwiegend zu  
 stimme eher nicht zu  
 stimme überwiegend nicht zu  
 stimme gar nicht zu  
 neutral

Der Umfang der Beratungs- und Unterstützungsangebote des/der Lehrenden während des schulpraktischen Teils war für mich angemessen.         [v\\_F1\\_4\\_2](#)



## Studienfach 1 - Beratungs- und Unterstützungsangebote [Fortsetzung]

- Der/Die Lehrende/n war/en während des schulpraktischen Teils gut erreichbar.         [v\\_F1\\_4\\_3](#)
- Die Beratungs- und Unterstützungsangebote des/der Lehrenden während des schulpraktischen Teils waren gewinnbringend für mich.         [v\\_F1\\_4\\_4](#)

## Studienfach 1 - Studien-/Prüfungsleistung

- Ich erbringe in diesem Projektseminar (voraussichtlich) eine ...  Studienleistung  Prüfungsleistung (MAP) [v\\_F1\\_5\\_1](#)

Bitte beurteilen Sie folgende Aussagen zur Studienleistung in Studienfach 1.

- stimme vollkommen zu*  
*stimme überwieg. zu*  
*neutral*  
*stimme eher nicht zu*  
*stimme überwieg. nicht zu*  
*stimme gar nicht zu*
- Die Bewertungskriterien für die Studienleistung wurden klar kommuniziert.         [v\\_F1\\_5\\_2\\_SL](#)
- Die inhaltlichen Anforderungen für die Studienleistung erachte ich als angemessen.         [v\\_F1\\_5\\_3\\_SL](#)
- Den Zeitaufwand für meine Studienleistung empfand ich als angemessen.         [v\\_F1\\_5\\_4\\_SL](#)
- Den zur Verfügung stehenden Zeitraum zur Erbringung der Studienleistung erachte ich als angemessen.         [v\\_F1\\_5\\_5\\_SL](#)

Bitte beurteilen Sie folgende Aussagen zur Prüfungsleistung in Studienfach 1.

- stimme vollkommen zu*  
*stimme überwieg. zu*  
*neutral*  
*stimme eher nicht zu*  
*stimme überwieg. nicht zu*  
*stimme gar nicht zu*
- Die Bewertungskriterien für die Prüfungsleistung wurden klar kommuniziert.         [v\\_F1\\_5\\_2\\_PL](#)
- Die inhaltlichen Anforderungen für die Prüfungsleistung erachte ich als angemessen.         [v\\_F1\\_5\\_3\\_PL](#)
- Den Zeitaufwand für meine Prüfungsleistung empfand ich als angemessen.         [v\\_F1\\_5\\_4\\_PL](#)
- Den zur Verfügung stehenden Zeitraum zur Erbringung der Prüfungsleistung erachte ich als angemessen.         [v\\_F1\\_5\\_5\\_PL](#)

## Studienfach 1 - Zusammenfassende Bewertung

Bitte beurteilen Sie folgende Aussagen zum Projektseminar und zum Studienprojekt in Studienfach 1.



## Studienfach 1 - Zusammenfassende Bewertung [Fortsetzung]

stimme vollkommen zu  
 stimme überwieg. zu  
 stimme eher zu  
 neutral  
 stimme eher nicht zu  
 stimme überwieg. nicht zu  
 stimme gar nicht zu

Die Vorbereitung auf das Praxissemester durch das Projektseminar in diesem Studienfach war gewinnbringend für mich.

v\_F1\_6\_1

Die Begleitung des Praxissemesters durch das Projektseminar in diesem Studienfach war gewinnbringend für mich.

v\_F1\_6\_2

Die Arbeit am Studienprojekt in diesem Studienfach war gewinnbringend für mich.

v\_F1\_6\_3

Haben Sie weitere Anmerkungen zum Projektseminar und/oder zum Studienprojekt in diesem Studienfach?

v\_F1\_6\_4

## Studienfach 2 - Projektseminar und Studienprojekt

Bitte geben Sie **Studienfach 2** an.

v\_F2\_3\_1

- |   |   |  |
|---|---|--|
| <input type="checkbox"/> Berufl. Fachrichtung: Bautechnik                                     | <input type="checkbox"/> Berufl. Fachrichtung: Elektrotechnik                 | <input type="checkbox"/> Berufl. Fachrichtung: Ernährungs- und Hauswirtschaftswissenschaften |
| <input type="checkbox"/> Berufl. Fachrichtung: Gesundheitswissenschaft/Pflege                 | <input type="checkbox"/> Berufl. Fachrichtung: Informationstechnik            | <input type="checkbox"/> Berufl. Fachrichtung: Maschinenbautechnik                           |
| <input type="checkbox"/> Berufl. Fachrichtung: Mediendesign und Designtechnik                 | <input type="checkbox"/> Biologie   | <input type="checkbox"/> Chemie  |
| <input type="checkbox"/> Deutsch  | <input type="checkbox"/> Englisch   | <input type="checkbox"/> Evangelische Religionslehre   |
| <input type="checkbox"/> Französisch  | <input type="checkbox"/> Geographie   | <input type="checkbox"/> Geschichte  |
| <input type="checkbox"/> Griechisch   | <input type="checkbox"/> Informatik   | <input type="checkbox"/> Islamische Religionslehre   |
| <input type="checkbox"/> Italienisch  | <input type="checkbox"/> Katholische Religionslehre                           | <input type="checkbox"/> Kunst   |
| <input type="checkbox"/> Latein   | <input type="checkbox"/> Lehramt Grundschule: LB I - Sprachliche Grundbildung | <input type="checkbox"/> Lehramt Grundschule: LB II - Mathematische Grundbildung             |
| <input type="checkbox"/> Lehramt Grundschule: LB III - Natur- und Gesellschaftswissenschaften | <input type="checkbox"/> Mathematik   | <input type="checkbox"/> Musik   |
| <input type="checkbox"/> Niederländisch   | <input type="checkbox"/> Pädagogik  | <input type="checkbox"/> Philosophie/Praktische Philosophie                                  |
| <input type="checkbox"/> Physik   | <input type="checkbox"/> Sozialwissenschaften                                 | <input type="checkbox"/> Spanisch  |
| <input type="checkbox"/> Sport  | <input type="checkbox"/> Wirtschaftslehre/Politik                             | <input type="checkbox"/> anderes   |



## Studienfach 2 - Projektseminar und Studienprojekt [Fortsetzung]

Bitte beurteilen Sie folgende Aussagen zum Projektseminar und zum Studienprojekt in diesem Studienfach.

stimme vollkommen zu  
 stimme überwieg. zu  
 neutral  
 stimme eher nicht zu  
 stimme überwieg. nicht zu  
 stimme gar nicht zu

Die Inhalte und Anregungen im Projektseminar waren hilfreich, um ein Thema für mein Studienprojekt zu identifizieren.         [v\\_F2\\_3\\_2](#)

Der/Die Lehrende/n dieses Projektseminars gab/en mir hilfreiche Anregungen, um eine für mich bedeutsame Fragestellung für mein Studienprojekt zu entwickeln.         [v\\_F2\\_3\\_3](#)

Die in diesem Projektseminar vermittelten Inhalte waren hilfreich, um ein Untersuchungsdesign für mein Studienprojekt zu entwickeln.         [v\\_F2\\_3\\_4](#)

Der/Die Lehrende/n dieses Projektseminars gab/en mir hilfreiche Hinweise für eine praktikable Durchführung meines Studienprojekts.         [v\\_F2\\_3\\_5](#)

Der/Die Lehrende/n dieses Projektseminars unterstützte/n mich angemessen bei der Durchführung meines Studienprojekts.         [v\\_F2\\_3\\_6](#)

Der/Die Lehrende/n dieses Projektseminars gab/en mir hilfreiche Hinweise für die Auswertung meines Studienprojekts.         [v\\_F2\\_3\\_7](#)

Weitere relevante Inhalte oder Methoden, die ich für die Durchführung meines Studienprojekts benötigte, habe ich mir selbstständig angeeignet.         [v\\_F2\\_3\\_8](#)

Mein Studienprojekt ließ sich wie in diesem Projektseminar (exemplarisch) geplant durchführen.  ja  nein [v\\_F2\\_3\\_9](#)

Wenn "nein": Welche Gründe führten zu deutlichen Änderungen des Studienprojekts? (Mehrfachnennung möglich)

Ich musste mein Studienprojekt deutlich ändern, ... [v\\_F2\\_3\\_9\\_1 bis v\\_F2\\_3\\_9\\_7](#)

- |   |   |   |
|---|---|---|
| <input type="checkbox"/> ... weil die Schule Bedenken geäußert hat.                                     | <input type="checkbox"/> ... weil die Schulleitung das Studienprojekt nicht genehmigt hat.  | <input type="checkbox"/> ... weil Eltern Bedenken geäußert haben.                         |
| <input type="checkbox"/> ... weil die Rahmenbedingungen (z. B. Lerngruppe) anders als angenommen waren. | <input type="checkbox"/> ... weil Terminschwierigkeiten (Feiertage, Klassenfahrten etc.) die Durchführung erschwert/ unmöglich gemacht haben. | <input type="checkbox"/> ... weil sich das Projekt als zu umfangreich herausgestellt hat. |
| <input type="checkbox"/> ... weil im Prozess der Umsetzung andere Schwerpunkte gesetzt wurden.          |   |   |

Ich habe mein Studienprojekt mit einem Unterrichtsvorhaben verknüpft.  ja  nein [v\\_F2\\_3\\_10](#)

## Studienfach 2 - Beratungs- und Unterstützungsangebote

Ich habe Beratungs- und Unterstützungsangebote des/der Lehrenden während des schulpraktischen Teils wahrgenommen.  ja  nein [v\\_F2\\_4\\_1](#)



## Studienfach 2 - Beratungs- und Unterstützungsangebote [Fortsetzung]

Wenn Sie Beratungs- und Unterstützungsleistungen des/der Lehrenden während des schulpraktischen Teils wahrgenommen haben, dann beurteilen Sie bitte folgende Aussagen.

	<i>stimme gar nicht zu</i>	<i>stimme überwieg. nicht zu</i>	<i>stimme eher nicht zu</i>	<i>neutral</i>	<i>stimme eher zu</i>	<i>stimme überwieg. zu</i>	<i>stimme vollkommen zu</i>	
Der Umfang der Beratungs- und Unterstützungsangebote des/der Lehrenden während des schulpraktischen Teils war für mich angemessen.	<input type="checkbox"/>	<input type="checkbox"/>	<input type="checkbox"/>	<input type="checkbox"/>	<input type="checkbox"/>	<input type="checkbox"/>	<input type="checkbox"/>	<a href="#">v_F2_4_2</a>
Der/Die Lehrende/n war/en während des schulpraktischen Teils gut erreichbar.	<input type="checkbox"/>	<input type="checkbox"/>	<input type="checkbox"/>	<input type="checkbox"/>	<input type="checkbox"/>	<input type="checkbox"/>	<input type="checkbox"/>	<a href="#">v_F2_4_3</a>
Die Beratungs- und Unterstützungsangebote des/der Lehrenden während des schulpraktischen Teils waren gewinnbringend für mich.	<input type="checkbox"/>	<input type="checkbox"/>	<input type="checkbox"/>	<input type="checkbox"/>	<input type="checkbox"/>	<input type="checkbox"/>	<input type="checkbox"/>	<a href="#">v_F2_4_4</a>

## Studienfach 2 - Studien-/Prüfungsleistung

Ich erbringe in diesem Projektseminar (voraussichtlich) eine ...  Studienleistung  Prüfungsleistung (MAP) [v\\_F2\\_5\\_1](#)

Bitte beurteilen Sie folgende Aussagen zur Studienleistung in Studienfach 2.

	<i>stimme gar nicht zu</i>	<i>stimme überwieg. nicht zu</i>	<i>stimme eher nicht zu</i>	<i>neutral</i>	<i>stimme eher zu</i>	<i>stimme überwieg. zu</i>	<i>stimme vollkommen zu</i>	
Die Bewertungskriterien für die Studienleistung wurden klar kommuniziert.	<input type="checkbox"/>	<input type="checkbox"/>	<input type="checkbox"/>	<input type="checkbox"/>	<input type="checkbox"/>	<input type="checkbox"/>	<input type="checkbox"/>	<a href="#">v_F2_5_2_SL</a>
Die inhaltlichen Anforderungen für die Studienleistung erachte ich als angemessen.	<input type="checkbox"/>	<input type="checkbox"/>	<input type="checkbox"/>	<input type="checkbox"/>	<input type="checkbox"/>	<input type="checkbox"/>	<input type="checkbox"/>	<a href="#">v_F2_5_3_SL</a>
Den Zeitaufwand für meine Studienleistung empfand ich als angemessen.	<input type="checkbox"/>	<input type="checkbox"/>	<input type="checkbox"/>	<input type="checkbox"/>	<input type="checkbox"/>	<input type="checkbox"/>	<input type="checkbox"/>	<a href="#">v_F2_5_4_SL</a>
Den zur Verfügung stehenden Zeitraum zur Erbringung der Studienleistung erachte ich als angemessen.	<input type="checkbox"/>	<input type="checkbox"/>	<input type="checkbox"/>	<input type="checkbox"/>	<input type="checkbox"/>	<input type="checkbox"/>	<input type="checkbox"/>	<a href="#">v_F2_5_5_SL</a>

Bitte beurteilen Sie folgende Aussagen zur Prüfungsleistung in Studienfach 2.

	<i>stimme gar nicht zu</i>	<i>stimme überwieg. nicht zu</i>	<i>stimme eher nicht zu</i>	<i>neutral</i>	<i>stimme eher zu</i>	<i>stimme überwieg. zu</i>	<i>stimme vollkommen zu</i>	
Die Bewertungskriterien für die Prüfungsleistung wurden klar kommuniziert.	<input type="checkbox"/>	<input type="checkbox"/>	<input type="checkbox"/>	<input type="checkbox"/>	<input type="checkbox"/>	<input type="checkbox"/>	<input type="checkbox"/>	<a href="#">v_F2_5_2_PL</a>



## Studienfach 2 - Studien-/Prüfungsleistung [Fortsetzung]

- Die inhaltlichen Anforderungen für die Prüfungsleistung erachte ich als angemessen.        [v\\_F2\\_5\\_3\\_PL](#)
- Den Zeitaufwand für meine Prüfungsleistung empfand ich als angemessen.        [v\\_F2\\_5\\_4\\_PL](#)
- Den zur Verfügung stehenden Zeitraum zur Erbringung der Prüfungsleistung erachte ich als angemessen.        [v\\_F2\\_5\\_5\\_PL](#)

## Studienfach 2 - Zusammenfassende Bewertung

Bitte beurteilen Sie folgende Aussagen zum Projektseminar und zum Studienprojekt in Studienfach 2.

- |   |                             |                            |                          |                             |                                  |                            |                          |
|---|-----------------------------|----------------------------|--------------------------|-----------------------------|----------------------------------|----------------------------|--------------------------|
|   | <i>stimme vollkommen zu</i> | <i>stimme überwieg. zu</i> | <i>neutral</i>           | <i>stimme eher nicht zu</i> | <i>stimme überwieg. nicht zu</i> | <i>stimme gar nicht zu</i> |                          |
| Die Vorbereitung auf das Praxissemester durch das Projektseminar in diesem Studienfach war gewinnbringend für mich. | <input type="checkbox"/>    | <input type="checkbox"/>   | <input type="checkbox"/> | <input type="checkbox"/>    | <input type="checkbox"/>         | <input type="checkbox"/>   | <a href="#">v_F2_6_1</a> |
| Die Begleitung des Praxissemesters durch das Projektseminar in diesem Studienfach war gewinnbringend für mich.      | <input type="checkbox"/>    | <input type="checkbox"/>   | <input type="checkbox"/> | <input type="checkbox"/>    | <input type="checkbox"/>         | <input type="checkbox"/>   | <a href="#">v_F2_6_2</a> |
| Die Arbeit am Studienprojekt in diesem Studienfach war gewinnbringend für mich.                                     | <input type="checkbox"/>    | <input type="checkbox"/>   | <input type="checkbox"/> | <input type="checkbox"/>    | <input type="checkbox"/>         | <input type="checkbox"/>   | <a href="#">v_F2_6_3</a> |

Haben Sie weitere Anmerkungen zum Projektseminar und/oder zum Studienprojekt in diesem Studienfach?

[v\\_F2\\_6\\_4](#)

## Bildungswissenschaften - Projektseminar und Studienprojekt

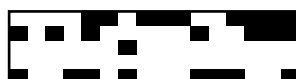
Bitte geben Sie die **Fachrichtung der Bildungswissenschaften** an, in der Sie Ihr Projektseminar absolviert haben.

Bildungswissenschaften:  
Erziehungswissenschaft

Bildungswissenschaften:  
Psychologie

[v\\_BW\\_3\\_1](#)

Bitte beurteilen Sie folgende Aussagen zum Projektseminar und zum Studienprojekt in den Bildungswissenschaften.



Bildungswissenschaften - Projektseminar und Studienprojekt  
 [Fortsetzung]

stimme vollkommen zu  
 stimme überwieg. zu  
 stimme eher nicht zu  
 neutral  
 stimme eher nicht zu  
 stimme überwieg. nicht zu  
 stimme gar nicht zu

- |  |                          |                          |                          |                          |                          |                          |                          |                          |
|--|--------------------------|--------------------------|--------------------------|--------------------------|--------------------------|--------------------------|--------------------------|--------------------------|
| Die Inhalte und Anregungen im Projektseminar waren hilfreich, um ein Thema für mein Studienprojekt zu identifizieren.  | <input type="checkbox"/> | <input type="checkbox"/> | <input type="checkbox"/> | <input type="checkbox"/> | <input type="checkbox"/> | <input type="checkbox"/> | <input type="checkbox"/> | <a href="#">v_BW_3_2</a> |
| Der/Die Lehrende/n dieses Projektseminars gab/en mir hilfreiche Anregungen, um eine für mich bedeutsame Fragestellung für mein Studienprojekt zu entwickeln. | <input type="checkbox"/> | <input type="checkbox"/> | <input type="checkbox"/> | <input type="checkbox"/> | <input type="checkbox"/> | <input type="checkbox"/> | <input type="checkbox"/> | <a href="#">v_BW_3_3</a> |
| Die in diesem Projektseminar vermittelten Inhalte waren hilfreich, um ein Untersuchungsdesign für mein Studienprojekt zu entwickeln.                         | <input type="checkbox"/> | <input type="checkbox"/> | <input type="checkbox"/> | <input type="checkbox"/> | <input type="checkbox"/> | <input type="checkbox"/> | <input type="checkbox"/> | <a href="#">v_BW_3_4</a> |
| Der/Die Lehrende/n dieses Projektseminars gab/en mir hilfreiche Hinweise für eine praktikable Durchführung meines Studienprojekts.                           | <input type="checkbox"/> | <input type="checkbox"/> | <input type="checkbox"/> | <input type="checkbox"/> | <input type="checkbox"/> | <input type="checkbox"/> | <input type="checkbox"/> | <a href="#">v_BW_3_5</a> |
| Der/Die Lehrende/n dieses Projektseminars unterstützte/n mich angemessen bei der Durchführung meines Studienprojekts.  | <input type="checkbox"/> | <input type="checkbox"/> | <input type="checkbox"/> | <input type="checkbox"/> | <input type="checkbox"/> | <input type="checkbox"/> | <input type="checkbox"/> | <a href="#">v_BW_3_6</a> |
| Der/Die Lehrende/n dieses Projektseminars gab/en mir hilfreiche Hinweise für die Auswertung meines Studienprojekts.  | <input type="checkbox"/> | <input type="checkbox"/> | <input type="checkbox"/> | <input type="checkbox"/> | <input type="checkbox"/> | <input type="checkbox"/> | <input type="checkbox"/> | <a href="#">v_BW_3_7</a> |
| Weitere relevante Inhalte oder Methoden, die ich für die Durchführung meines Studienprojekts benötigte, habe ich mir selbstständig angeeignet.               | <input type="checkbox"/> | <input type="checkbox"/> | <input type="checkbox"/> | <input type="checkbox"/> | <input type="checkbox"/> | <input type="checkbox"/> | <input type="checkbox"/> | <a href="#">v_BW_3_8</a> |

Mein Studienprojekt ließ sich wie in diesem Projektseminar (exemplarisch) geplant durchführen.
  ja
  nein
 [v\\_BW\\_3\\_9](#)

Wenn "nein": Welche Gründe führten zu deutlichen Änderungen des Studienprojekts? (Mehrfachnennung möglich)

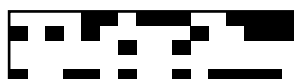
Ich musste mein Studienprojekt deutlich ändern, ... [v\\_BW\\_3\\_9\\_1 bis v\\_BW\\_3\\_9\\_7](#)

- |   |   |   |
|---|---|---|
| <input type="checkbox"/> ... weil die Schule Bedenken geäußert hat.                                     | <input type="checkbox"/> ... weil die Schulleitung das Studienprojekt nicht genehmigt hat.  | <input type="checkbox"/> ... weil Eltern Bedenken geäußert haben.                         |
| <input type="checkbox"/> ... weil die Rahmenbedingungen (z. B. Lerngruppe) anders als angenommen waren. | <input type="checkbox"/> ... weil Terminschwierigkeiten (Feiertage, Klassenfahrten etc.) die Durchführung erschwert/ unmöglich gemacht haben. | <input type="checkbox"/> ... weil sich das Projekt als zu umfangreich herausgestellt hat. |
| <input type="checkbox"/> ... weil im Prozess der Umsetzung andere Schwerpunkte gesetzt wurden.          |   |   |

Ich habe mein Studienprojekt mit einem Unterrichtsvorhaben verknüpft.
  ja
  nein
 [v\\_BW\\_3\\_10](#)

## Bildungswissenschaften - Beratungs- und Unterstützungsangebote

Ich habe Beratungs- und Unterstützungsangebote des/der Lehrenden während des schulpraktischen Teils wahrgenommen.
  ja
  nein
 [v\\_BW\\_4\\_1](#)





### Bildungswissenschaften - Beratungs- und Unterstützungsangebote [Fortsetzung]

Wenn Sie Beratungs- und Unterstützungsleistungen des/der Lehrenden während des schulpraktischen Teils wahrgenommen haben, dann beurteilen Sie bitte folgende Aussagen.

	stimme gar nicht zu	stimme überwieg. nicht zu	stimme eher nicht zu	neutral	stimme eher zu	stimme überwieg. zu	stimme vollkommen zu	
Der Umfang der Beratungs- und Unterstützungsangebote des/der Lehrenden während des schulpraktischen Teils war für mich angemessen.	<input type="checkbox"/>	<input type="checkbox"/>	<input type="checkbox"/>	<input type="checkbox"/>	<input type="checkbox"/>	<input type="checkbox"/>	<input type="checkbox"/>	v_BW_4_2
Der/die Lehrende/n war/en während des schulpraktischen Teils gut erreichbar.	<input type="checkbox"/>	<input type="checkbox"/>	<input type="checkbox"/>	<input type="checkbox"/>	<input type="checkbox"/>	<input type="checkbox"/>	<input type="checkbox"/>	v_BW_4_3
Die Beratungs- und Unterstützungsangebote des/der Lehrenden während des schulpraktischen Teils waren gewinnbringend für mich.	<input type="checkbox"/>	<input type="checkbox"/>	<input type="checkbox"/>	<input type="checkbox"/>	<input type="checkbox"/>	<input type="checkbox"/>	<input type="checkbox"/>	v_BW_4_4

### Bildungswissenschaften - Studien-/Prüfungsleistung

Ich erbringe in diesem Projektseminar (voraussichtlich) eine ...  Studienleistung  Prüfungsleistung (MAP) v\_BW\_5\_1

Bitte beurteilen Sie folgende Aussagen zur Studienleistung in den Bildungswissenschaften.

	stimme gar nicht zu	stimme überwieg. nicht zu	stimme eher nicht zu	neutral	stimme eher zu	stimme überwieg. zu	stimme vollkommen zu	
Die Bewertungskriterien für die Studienleistung wurden klar kommuniziert.	<input type="checkbox"/>	<input type="checkbox"/>	<input type="checkbox"/>	<input type="checkbox"/>	<input type="checkbox"/>	<input type="checkbox"/>	<input type="checkbox"/>	v_BW_5_2_SL
Die inhaltlichen Anforderungen für die Studienleistung erachte ich als angemessen.	<input type="checkbox"/>	<input type="checkbox"/>	<input type="checkbox"/>	<input type="checkbox"/>	<input type="checkbox"/>	<input type="checkbox"/>	<input type="checkbox"/>	v_BW_5_3_SL
Den Zeitaufwand für meine Studienleistung empfand ich als angemessen.	<input type="checkbox"/>	<input type="checkbox"/>	<input type="checkbox"/>	<input type="checkbox"/>	<input type="checkbox"/>	<input type="checkbox"/>	<input type="checkbox"/>	v_BW_5_4_SL
Den zur Verfügung stehenden Zeitraum zur Erbringung der Studienleistung erachte ich als angemessen.	<input type="checkbox"/>	<input type="checkbox"/>	<input type="checkbox"/>	<input type="checkbox"/>	<input type="checkbox"/>	<input type="checkbox"/>	<input type="checkbox"/>	v_BW_5_5_SL

Bitte beurteilen Sie folgende Aussagen zur Prüfungsleistung in den Bildungswissenschaften.

	stimme gar nicht zu	stimme überwieg. nicht zu	stimme eher nicht zu	neutral	stimme eher zu	stimme überwieg. zu	stimme vollkommen zu	
Die Bewertungskriterien für die Prüfungsleistung wurden klar kommuniziert.	<input type="checkbox"/>	<input type="checkbox"/>	<input type="checkbox"/>	<input type="checkbox"/>	<input type="checkbox"/>	<input type="checkbox"/>	<input type="checkbox"/>	v_BW_5_2_PL



### Bildungswissenschaften - Studien-/Prüfungsleistung [Fortsetzung]

- Die inhaltlichen Anforderungen für die Prüfungsleistung erachte ich als angemessen.        [v\\_BW\\_5\\_3\\_PL](#)
- Den Zeitaufwand für meine Prüfungsleistung empfand ich als angemessen.        [v\\_BW\\_5\\_4\\_PL](#)
- Den zur Verfügung stehenden Zeitraum zur Erbringung der Prüfungsleistung erachte ich als angemessen.        [v\\_BW\\_5\\_5\\_PL](#)

### Bildungswissenschaften - Zusammenfassende Bewertung

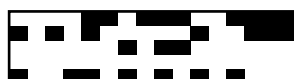
Bitte beurteilen Sie folgende Aussagen zum Projektseminar und zum Studienprojekt in den Bildungswissenschaften.

- |   |  |                          |
|---|--|--------------------------|
|   | <i>stimme vollkommen zu</i><br><i>stimme überwieg. zu</i><br><i>neutral</i><br><i>stimme eher nicht zu</i><br><i>stimme überwieg. nicht zu</i><br><i>stimme gar nicht zu</i>   |                          |
| Die Vorbereitung auf das Praxissemester durch das Projektseminar in diesem Studienfach war gewinnbringend für mich. | <input type="checkbox"/> <input type="checkbox"/> <input type="checkbox"/> <input type="checkbox"/> <input type="checkbox"/> <input type="checkbox"/> <input type="checkbox"/> | <a href="#">v_BW_6_1</a> |
| Die Begleitung des Praxissemesters durch das Projektseminar in diesem Studienfach war gewinnbringend für mich.      | <input type="checkbox"/> <input type="checkbox"/> <input type="checkbox"/> <input type="checkbox"/> <input type="checkbox"/> <input type="checkbox"/> <input type="checkbox"/> | <a href="#">v_BW_6_2</a> |
| Die Arbeit am Studienprojekt in diesem Studienfach war gewinnbringend für mich.                                     | <input type="checkbox"/> <input type="checkbox"/> <input type="checkbox"/> <input type="checkbox"/> <input type="checkbox"/> <input type="checkbox"/> <input type="checkbox"/> | <a href="#">v_BW_6_3</a> |

Haben Sie weitere Anmerkungen zum Projektseminar und/oder zum Studienprojekt in den Bildungswissenschaften?

[v\\_BW\\_6\\_4](#)

### Methodenveranstaltung



## Methodenveranstaltung [Fortsetzung]

Bitte geben Sie das Studienfach an, in dem Sie die Methodenveranstaltung besucht haben. **v\_7\_1**

- |  |  |   |
|--|--|---|
| <input type="checkbox"/> Berufliche Fachrichtung/en                        | <input type="checkbox"/> Bildungswissenschaften:<br>Erziehungswissenschaft | <input type="checkbox"/> Bildungswissenschaften:<br>Psychologie |
| <input type="checkbox"/> Biologie  | <input type="checkbox"/> Chemie  | <input type="checkbox"/> Deutsch                                |
| <input type="checkbox"/> Englisch  | <input type="checkbox"/> Evangelische Religionslehre                       | <input type="checkbox"/> Geographie                             |
| <input type="checkbox"/> Geschichte  | <input type="checkbox"/> Informatik  | <input type="checkbox"/> Islamische Religionslehre              |
| <input type="checkbox"/> Katholische Religionslehre                        | <input type="checkbox"/> Kunst   | <input type="checkbox"/> Latein/Griechisch                      |
| <input type="checkbox"/> Mathematik  | <input type="checkbox"/> Musik   | <input type="checkbox"/> Niederländisch                         |
| <input type="checkbox"/> Pädagogik   | <input type="checkbox"/> Philosophie/Praktische Philosophie                | <input type="checkbox"/> Physik                                 |
| <input type="checkbox"/> Romanistik: Französisch,<br>Italienisch, Spanisch | <input type="checkbox"/> Sozialwissenschaften                              | <input type="checkbox"/> Sport                                  |
| <input type="checkbox"/> Wirtschaftslehre/Politik                          | <input type="checkbox"/> anderes   |   |

Bitte beurteilen Sie folgende Aussagen in Bezug auf die Methodenveranstaltung.

stimme vollkommen zu  
 stimme überwieg. zu  
 stimme eher nicht zu  
 neutral  
 stimme eher nicht zu  
 stimme überwieg. nicht zu  
 stimme gar nicht zu

Durch die Vorbereitung in der Methodenveranstaltung konnte ich eine für die Praxis hilfreiche Vorstellung vom Konzept des Forschenden Lernens entwickeln.

**v\_7\_2**

Das in der Methodenveranstaltung vermittelte Wissen war hilfreich, um eine für mich bedeutsame Fragestellung für mein Studienprojekt zu entwickeln.

**v\_7\_3**

Ich konnte das vermittelte Wissen aus der Methodenveranstaltung für meine Studienprojekte produktiv nutzen.

**v\_7\_4**

Haben Sie weitere Anmerkungen zur Methodenveranstaltung?

**v\_7\_5**

## Fazit zum Lernort Hochschule

Bitte beurteilen Sie folgende Aussagen in Bezug auf die Projektseminare insgesamt, also über alle drei Studienfächer hinweg.



## Fazit zum Lernort Hochschule [Fortsetzung]

Die Projektseminare haben mir geholfen, eine forschende Lernhaltung zu entwickeln.

stimme gar nicht zu 
 stimme überwieg. nicht zu 
 stimme eher nicht zu 
 neutral 
 stimme eher zu 
 stimme überwieg. zu 
 stimme vollkommen zu

[v\\_8\\_1](#)

Durch die Studienprojekte habe ich die Schul- und Unterrichtspraxis mit einer forschenden Lernhaltung betrachtet.

[v\\_8\\_2](#)

Bitte beurteilen Sie folgende Aussagen in Bezug auf die Studien- und Prüfungsleistungen für das Modul Praxissemester insgesamt.

Die Anzahl der Studien- und Prüfungsleistungen für das Modul Praxissemester (drei Studienprojekte) erachte ich als ...

zu niedrig 
 eher niedrig 
 genau richtig 
 eher hoch 
 zu hoch

[v\\_8\\_3](#)

Den Umfang der gesamten Prüfungsleistung (MAP) für das Modul Praxissemester erachte ich als ...

[v\\_8\\_4](#)

Den Umfang der Studienleistung für das Modul Praxissemester erachte ich als ...

[v\\_8\\_5](#)

Die Belastung durch die Studien- und Prüfungsleistungen für das Modul Praxissemester empfand ich als ...

[v\\_8\\_6](#)

Haben Sie weitere Anmerkungen zum Lernort Hochschule?

[v\\_8\\_7](#)

## Lernorte Schule und ZfsL

Wir fragen nun nach Ihren Erfahrungen während des schulpraktischen Teils. Mit "Lernort Schule" oder "Praktikumsschule" ist immer die Schule gemeint, an der Sie Ihr Praxissemester absolviert haben. Ist vom "Lernort ZfsL" die Rede, geht es um das Zentrum für schulpraktische Lehrerbildung, das Sie während des Praxissemesters betreut hat.

## Lernort Schule



## Lernort Schule [Fortsetzung]

Bitte geben Sie die Schulform Ihrer  
Praktikumsschule an.

v\_9\_1

- |                                       |   |   |
|---------------------------------------|---|---|
| <input type="checkbox"/> Berufskolleg | <input type="checkbox"/> Gemeinschafts-<br>schule | <input type="checkbox"/> Gesamtschule         |
| <input type="checkbox"/> Grundschule  | <input type="checkbox"/> Gymnasium                | <input type="checkbox"/> Hauptschule          |
| <input type="checkbox"/> Realschule   | <input type="checkbox"/> Sekundarschule           | <input type="checkbox"/> Weiterbildungskolleg |
| <input type="checkbox"/> andere       |   |   |

Bitte beurteilen Sie folgende Aussagen bezogen auf den Lernort Schule.

stimme vollkommen zu  
stimme eher zu  
neutral  
stimme eher nicht zu  
stimme überwieg. nicht zu  
stimme gar nicht zu

Bei der Planung der Anwesenheitszeiten an meiner  
Praktikumsschule wurden meine Bedürfnisse  
angemessen berücksichtigt (z. B. Anfahrtszeiten,  
Verpflichtungen durch einen Nebenjob etc.).

v\_9\_2

Die Einführungsveranstaltung/Das Einführungsgespräch  
an meiner Praktikumsschule war gewinnbringend für mich.

v\_9\_3

Meine schulische/n Betreuungsperson/en unterstützte/n mich  
angemessen bei der Durchführung meiner Unterrichtsvorhaben.

v\_9\_4

Meine schulische/n Betreuungsperson/en unterstützte/n mich  
angemessen bei der Durchführung meiner Studienprojekte.

v\_9\_5

Die Feedback- und Beratungsgespräche mit meiner/  
meinen schulischen Betreuungsperson/en waren  
gewinnbringend für mich.

v\_9\_6

Bei Unterstützungs- oder Beratungsanfragen war/en  
meine schulische/n Betreuungsperson/en gut erreichbar.

v\_9\_7

An meiner Praktikumsschule hatte ich die Möglichkeit, an folgenden außerunterrichtlichen Aktivitäten  
teilzunehmen (Mehrfachnennung möglich): v\_9\_8\_1 bis v\_9\_8\_6

- |  |   |  |
|--|---|--|
| <input type="checkbox"/> Konferenzen (z. B.<br>Schulkonferenzen,<br>Lehrerkonferenzen etc.)  | <input type="checkbox"/> Beratungsanlässe (z. B.<br>Elternsprechtage, Lernberatungen,<br>Laufbahnberatungen etc.) | <input type="checkbox"/> schulische Veranstaltungen (z.<br>B. AGs, Projekttag,<br>Informationsveranstaltungen,<br>Schulfahrten etc.) |
| <input type="checkbox"/> Vernetzungs- und<br>Kooperationsaktivitäten (z. B.<br>mit externen Partnern, mit dem<br>Schulträger etc.) | <input type="checkbox"/> Qualitätssicherung und<br>Schulentwicklung   | <input type="checkbox"/> sonstige Aktivitäten  |

Wenn Sie „sonstige Aktivitäten“ angekreuzt haben, geben Sie bitte an, um welche Aktivitäten es sich dabei handelte.

v\_9\_8\_7



## Lernort Schule [Fortsetzung]

Haben Sie weitere Anmerkungen zum Lernort Schule?

v\_9\_8\_9

## Lernort ZfsL

Bitte geben Sie an, von welchem ZfsL Sie im Praxissemester betreut wurden.

v\_10\_1

 Bocholt

 Gelsenkirchen

 Münster

 Recklinghausen

 Rheine

Bitte beurteilen Sie folgende Aussagen bezogen auf den Lernort ZfsL.

	stimme gar nicht zu	stimme überwieg. nicht zu	stimme eher nicht zu	neutral	stimme eher zu	stimme überwieg. zu	stimme vollkommen zu	
Die Einführungsveranstaltung des ZfsL war gewinnbringend für mich.	<input type="checkbox"/>	<input type="checkbox"/>	<input type="checkbox"/>	<input type="checkbox"/>	<input type="checkbox"/>	<input type="checkbox"/>	<input type="checkbox"/>	v_10_2
Die ZfsL-Ausbildungskräfte unterstützten mich angemessen bei der Durchführung meiner Unterrichtsvorhaben.	<input type="checkbox"/>	<input type="checkbox"/>	<input type="checkbox"/>	<input type="checkbox"/>	<input type="checkbox"/>	<input type="checkbox"/>	<input type="checkbox"/>	v_10_3
Die ZfsL-Ausbildungskräfte gingen im Rahmen ihrer Begleitung auf meine konkreten Praxiserfahrungen ein.	<input type="checkbox"/>	<input type="checkbox"/>	<input type="checkbox"/>	<input type="checkbox"/>	<input type="checkbox"/>	<input type="checkbox"/>	<input type="checkbox"/>	v_10_4
Die Feedback- und Beratungsgespräche mit meinen ZfsL-Ausbildungskräften waren gewinnbringend für mich.	<input type="checkbox"/>	<input type="checkbox"/>	<input type="checkbox"/>	<input type="checkbox"/>	<input type="checkbox"/>	<input type="checkbox"/>	<input type="checkbox"/>	v_10_5
Bei Unterstützungs- oder Beratungsanfragen waren meine ZfsL-Ausbildungskräfte gut erreichbar.	<input type="checkbox"/>	<input type="checkbox"/>	<input type="checkbox"/>	<input type="checkbox"/>	<input type="checkbox"/>	<input type="checkbox"/>	<input type="checkbox"/>	v_10_6
Die ZfsL-Ausbildungskräfte unterstützten mich bei der Durchführung meiner Studienprojekte.	<input type="checkbox"/>	ja	<input type="checkbox"/>	nein	<input type="checkbox"/>			v_10_7



## Lernort ZfsL [Fortsetzung]

Haben Sie weitere Anmerkungen zum Lernort ZfsL?

v\_10\_8

## Unterrichtsvorhaben

Wie viele Unterrichtsvorhaben haben Sie im Praxissemester durchgeführt?

10er	<input type="checkbox"/>	<input type="checkbox"/>	<input type="checkbox"/>	<input type="checkbox"/>	<input type="checkbox"/>	<input type="checkbox"/>	<input type="checkbox"/>	<input type="checkbox"/>	<input type="checkbox"/>	<input type="checkbox"/>
1er	<input type="checkbox"/>	<input type="checkbox"/>	<input type="checkbox"/>	<input type="checkbox"/>	<input type="checkbox"/>	<input type="checkbox"/>	<input type="checkbox"/>	<input type="checkbox"/>	<input type="checkbox"/>	<input type="checkbox"/>
	x0	x1	x2	x3	x4	x5	x6	x7	x8	x9

v\_11\_1

Bitte beurteilen Sie folgende Aussagen bezogen auf die Gesamtheit Ihrer Unterrichtsvorhaben.

stimme vollkommen zu  
 stimme überwiegen. zu  
 stimme eher nicht zu  
 neutral  
 stimme überwiegen. nicht zu  
 stimme eher nicht zu  
 stimme gar nicht zu

Im Rahmen meiner Unterrichtsvorhaben konnte ich für mich bedeutsame Fragestellungen oder Probleme bearbeiten.

v\_11\_2

Den Zeitaufwand für meine Unterrichtsvorhaben empfand ich als angemessen.

v\_11\_3

Die Anforderungen an meine Unterrichtsvorhaben empfand ich als angemessen.

v\_11\_4

Die Belastung durch meine Unterrichtsvorhaben empfand ich als ...

zu niedrig  
 eher niedrig  
 genau richtig  
 eher hoch  
 zu hoch

v\_11\_5

Geben Sie bitte das Thema des Unterrichtsvorhabens an, das für Sie am bedeutsamsten war.

v\_11\_6



## Unterrichtsvorhaben [Fortsetzung]

Haben Sie weitere Anmerkungen zu Ihren Unterrichtsvorhaben?

v\_11\_7

## Bilanz- und Perspektivgespräch

Bitte beurteilen Sie folgende Aussagen in Bezug auf das Bilanz- und Perspektivgespräch.

Während des Bilanz- und Perspektivgesprächs herrschte eine vertrauensvolle und wertschätzende Atmosphäre.

stimme vollk. zu  
 stimme überw. zu  
 neutral  
 stimme eher nicht zu  
 stimme überw. nicht zu  
 stimme gar nicht zu

v\_12\_1

Im Rahmen des Bilanz- und Perspektivgesprächs wurden mir sinnvolle Handlungsempfehlungen für meine professionelle Weiterentwicklung als Lehrer/in gegeben.

v\_12\_2

Ich hatte die Möglichkeit, meine Anliegen zu meiner professionellen Weiterentwicklung als Lehrer/in in das Bilanz- und Perspektivgespräch einzubringen.

v\_12\_3

Ich erachte das Bilanz- und Perspektivgespräch als gewinnbringendes Feedback zum Abschluss des Praxissemesters.

v\_12\_4

## Praxisphasen-Portfolio (PePe-Portfolio)

Bitte beurteilen Sie folgende Aussagen zum Einsatz des Praxisphasen-Portfolios (PePe-Portfolio) im Praxissemester.

Am Lernort Hochschule wurde mir hinreichend vermittelt, welche Bedeutung und Funktion das Praxisphasen-Portfolio im Praxissemester hat.

stimme vollk. zu  
 stimme überw. zu  
 neutral  
 stimme eher nicht zu  
 stimme überw. nicht zu  
 stimme gar nicht zu

v\_13\_1





### Praxisphasen-Portfolio (PePe-Portfolio) [Fortsetzung]

In der Einführungsveranstaltung des ZfsL wurde mir ausreichend vermittelt, welche Bedeutung und Funktion das Praxisphasen-Portfolio im Praxissemester hat.         [v\\_13\\_2](#)

Das Praxisphasen-Portfolio diene mir während des Praxissemesters als wichtiges Instrument zur Dokumentation meiner Erfahrungen, Fragestellungen und Erkenntnisse.         [v\\_13\\_3](#)

Das Praxisphasen-Portfolio war eine wichtige Grundlage für das Bilanz- und Perspektivgespräch.         [v\\_13\\_4](#)

Haben Sie bereits im Rahmen Ihrer Bachelor-Praxisphasen mit dem Praxisphasen-Portfolio gearbeitet? [v\\_13\\_5](#)

im (Eignungs- und) Orientierungspraktikum ((E)OP)  im Berufsfeldpraktikum (BFP)  im (E)OP und im BFP

nein

### Lerngelegenheiten im Praxissemester

Das Land NRW hat Standards für die einzelnen Praxisphasen formuliert. Wie geeignet waren die Lerngelegenheiten in Ihrem Praxissemester, um die in den Standards beschriebenen Fähigkeiten zu erwerben?

Die Absolventinnen und Absolventen des Praxissemesters verfügen über die Fähigkeit, ...

**Standard 1:** „... grundlegende Elemente schulischen Lehrens und Lernens auf der Basis von Fachwissenschaft, Fachdidaktik und Bildungswissenschaften zu planen, durchzuführen und zu reflektieren.“

gar nicht geeignet         sehr gut geeignet  kann ich nicht beurteilen

[v\\_14\\_1](#)

**Standard 2:** „... Konzepte und Verfahren von Leistungsbeurteilung, pädagogischer Diagnostik und individueller Förderung anzuwenden und zu reflektieren.“

gar nicht geeignet         sehr gut geeignet  kann ich nicht beurteilen

[v\\_14\\_2](#)

**Standard 3:** „... den Erziehungsauftrag der Schule wahrzunehmen und sich an der Umsetzung zu beteiligen.“

gar nicht geeignet         sehr gut geeignet  kann ich nicht beurteilen

[v\\_14\\_3](#)

**Standard 4:** „... theoriegeleitete Erkundungen im Handlungsfeld Schule zu planen, durchzuführen und auszuwerten sowie aus Erfahrungen in der Praxis Fragestellungen an Theorien zu entwickeln.“

gar nicht geeignet         sehr gut geeignet  kann ich nicht beurteilen

[v\\_14\\_4](#)

**Standard 5:** „... ein eigenes professionelles Selbstkonzept zu entwickeln.“

gar nicht geeignet         sehr gut geeignet  kann ich nicht beurteilen

[v\\_14\\_5](#)

### Studierbarkeit des Praxissemesters

Gab es Schwierigkeiten bei der Studierbarkeit des universitären oder des schulischen Teils des Praxissemesters (z. B. Überschneidung von Projektseminaren, Überschneidung von Präsenzzeiten an den verschiedenen Lernorten etc.)?  ja  nein [v\\_15\\_1](#)



## Studierbarkeit des Praxissemesters [Fortsetzung]

Wenn "ja", nennen Sie bitte die Schwierigkeiten.

v\_15\_1\_1

Haben Sie nach Beginn des schulpraktischen Teils noch Studien- und/oder Prüfungsleistungen für Veranstaltungen aus dem Vorsemester erbracht? (Mehrfachnennung möglich) **v\_15\_2\_1 bis v\_15\_2\_5**

- in Studienfach 1                       in Studienfach 2                       in den Bildungswissenschaften  
 in einem anderen Bereich (z. B. DaZ-Modul)       nein

Haben Sie während des Praxissemesters weitere Veranstaltungen am Lernort Hochschule belegt, die nicht zur Begleitung des Praxissemesters zählten? (Mehrfachnennung möglich) **v\_15\_3\_1 bis v\_15\_2\_5**

- in Studienfach 1                       in Studienfach 2                       in den Bildungswissenschaften  
 in einem anderen Bereich (z. B. DaZ-Modul)       nein

Wenn "ja", geben Sie bitte den Gesamtumfang aller Lehrveranstaltungen in SWS an.

10er           **v\_15\_3\_5**  
 1er

Haben Sie weitere Anmerkungen zur Studierbarkeit des Praxissemesters?

v\_15\_4

## Individuelle Rahmenbedingungen im Praxissemester

Wie lange waren Sie durchschnittlich für den Hinweg zu Ihrer Praktikumsschule unterwegs? (in Minuten)

100er           **v\_16\_1**  
 10er            
 1er



## Individuelle Rahmenbedingungen im Praxissemester [Fortsetzung]

Welche/s Transportmittel haben Sie in der Regel für den Hinweg zu Ihrer Praktikumsschule genutzt?  
 (Mehrfachnennung möglich) **v\_16\_2\_1 bis v\_16\_2\_6**

- öffentliche Verkehrsmittel (z. B. Bus, Bahn)
  selbstgenutzter Pkw
  Mitfahrgelegenheit/ Fahrgemeinschaft  
 Fahrrad
  zu Fuß
  sonstige

Wenn Sie „sonstige“ angekreuzt haben, geben Sie bitte an, um welche/s Transportmittel es sich handelte.

**v\_16\_2\_6\_1**

Konnten Sie bei der Auswahl der Schule von einer Härtefallregelung profitieren?
  beantragt und profitiert
  beantragt und nicht profitiert
  nicht beantragt **v\_16\_3**

Waren Sie neben dem schulpraktischen Teil des Praxissemesters erwerbstätig?
  ja
  nein **v\_16\_4**

Wenn "ja", wie viele Stunden pro Woche? **v\_16\_4\_1**

10er	<input type="checkbox"/>	<input type="checkbox"/>	<input type="checkbox"/>	<input type="checkbox"/>	<input type="checkbox"/>	<input type="checkbox"/>	<input type="checkbox"/>	<input type="checkbox"/>	<input type="checkbox"/>	<input type="checkbox"/>	<input type="checkbox"/>	<input type="checkbox"/>	<input type="checkbox"/>	<input type="checkbox"/>	<input type="checkbox"/>	<input type="checkbox"/>	<input type="checkbox"/>	<input type="checkbox"/>
1er	<input type="checkbox"/>	<input type="checkbox"/>	<input type="checkbox"/>	<input type="checkbox"/>	<input type="checkbox"/>	<input type="checkbox"/>	<input type="checkbox"/>	<input type="checkbox"/>	<input type="checkbox"/>	<input type="checkbox"/>	<input type="checkbox"/>	<input type="checkbox"/>	<input type="checkbox"/>	<input type="checkbox"/>	<input type="checkbox"/>	<input type="checkbox"/>	<input type="checkbox"/>	<input type="checkbox"/>
	x0	x1	x2	x3	x4	x5	x6	x7	x8	x9								

Übernehmen Sie erzieherische Aufgaben für eigene Kinder oder Pflegaufgaben für Angehörige?
  ja
  nein **v\_16\_5**

## Fazit zum Praxissemester

Bitte beurteilen Sie folgende Aussagen.

Mein Praxissemester hat mir gut gefallen. **v\_17\_1**

	<input type="checkbox"/>	<input type="checkbox"/>	<input type="checkbox"/>	<input type="checkbox"/>	<input type="checkbox"/>	<input type="checkbox"/>	<input type="checkbox"/>	<input type="checkbox"/>	<input type="checkbox"/>
	stimme gar nicht zu	stimme überwiegt nicht zu	stimme eher nicht zu	neutral	stimme überwiegt zu	stimme vollkommen zu			

Ich habe durch das Praxissemester neue Perspektiven für meinen weiteren Ausbildungsprozess als Lehrer/in entwickelt. **v\_17\_2**

	<input type="checkbox"/>	<input type="checkbox"/>	<input type="checkbox"/>	<input type="checkbox"/>	<input type="checkbox"/>	<input type="checkbox"/>	<input type="checkbox"/>	<input type="checkbox"/>	<input type="checkbox"/>
--	--------------------------	--------------------------	--------------------------	--------------------------	--------------------------	--------------------------	--------------------------	--------------------------	--------------------------

Ich bin besser als vor dem Praxissemester in der Lage, Bezüge zwischen meinem Studium und der schulischen Praxis herzustellen. **v\_17\_3**

	<input type="checkbox"/>	<input type="checkbox"/>	<input type="checkbox"/>	<input type="checkbox"/>	<input type="checkbox"/>	<input type="checkbox"/>	<input type="checkbox"/>	<input type="checkbox"/>	<input type="checkbox"/>
--	--------------------------	--------------------------	--------------------------	--------------------------	--------------------------	--------------------------	--------------------------	--------------------------	--------------------------

Insgesamt halte ich das Praxissemester für ein sinnvolles Element der Lehrerbildung. **v\_17\_4**

	<input type="checkbox"/>	<input type="checkbox"/>	<input type="checkbox"/>	<input type="checkbox"/>	<input type="checkbox"/>	<input type="checkbox"/>	<input type="checkbox"/>	<input type="checkbox"/>	<input type="checkbox"/>
--	--------------------------	--------------------------	--------------------------	--------------------------	--------------------------	--------------------------	--------------------------	--------------------------	--------------------------



**Fazit zum Praxissemester [Fortsetzung]**

Gibt es Aspekte zum Praxissemester, die in diesem Fragebogen bisher nicht behandelt wurden, die Sie jedoch als wichtig erachten? Bitte nennen Sie diese.

v\_17\_5

Wie lautet Ihr persönliches Fazit zum Praxissemester?

v\_17\_6

**Befragung beenden und Daten absenden****Herzlichen Dank für Ihre Teilnahme an der Befragung!**

Bei Fragen zum Inhalt des Fragebogens wenden Sie sich bitte an das Zentrum für Lehrerbildung, Corinna Schopphoff, Tel. 0251 83-32515, E-Mail: [praxissemester@uni-muenster.de](mailto:praxissemester@uni-muenster.de).

**Nachdem Sie Ihre Antworten abgesendet haben, werden Sie zur Verlosung von zehn Guthaben über je 10 Euro für Ihren Studierendenausweis bzw. Ihre MensaCard weitergeleitet.**

Um an der Verlosung teilnehmen zu können, müssen Sie in der Eingabemaske der nächsten Seite folgende TAN eintragen: **JKR51**

Da Sie nach dem Absenden der Umfragedaten nicht mehr auf diese Seite zurückkehren können, sollten Sie diese TAN nun kopieren oder notieren.

Mit der Eintragung der TAN in die Eingabemaske erklären Sie zugleich Ihre Einwilligung, dass Ihre E-Mail-Adresse ggf. für den Zweck der Gewinnbenachrichtigung erhoben und gespeichert wird.

Die Teilnahme an der Verlosung ist freiwillig. Ihre E-Mail-Adresse wird separat erfasst und nicht mit den von Ihnen im Fragebogen gemachten Angaben in Verbindung gebracht.

**Wir wünschen Ihnen viel Glück!**



## Befragung beenden und Daten absenden [Fortsetzung]

## Befragung beenden

Sie haben angegeben, dass Sie nicht in die Erhebung und Verarbeitung Ihrer personenbezogenen Daten unter den in der Datenschutzerklärung genannten Bedingungen für die Durchführung der Evaluation des Praxissemesters einwilligen.

Sie können über das Feld "**Zurück**" zur Einwilligungserklärung zurückkehren und durch Ihre Einwilligung in die Erhebung und Verarbeitung Ihrer personenbezogenen Daten an der Befragung teilnehmen.

Falls Sie nicht teilnehmen möchten, beenden Sie die Befragung, indem Sie nun auf das Feld "**Absenden**" klicken.

Vielen Dank!

